

# MEIO AMBULATÓRIO

## MONITORIZAÇÃO DO CONSUMO DE MEDICAMENTOS

# SUMÁRIO — JANEIRO-AGOSTO 2018



Despesa do SNS com medicamentos: 830,3 M€ (+ 3,0% → + 24,3 M€)



Despesa do Utente com medicamentos: 470,4 M€ (+ 1,9% → + 8,6 M€)



N.º de embalagens dispensadas: 107,1 milhões (+ 2,8% → + 3,0 milhões)



Quota de medicamentos genéricos em unidades: 48,3% (+ 0,9 p.p.). Em agosto 48,5%



Quota de medicamentos genéricos em DDD: 53,6% (+ 1,0 p.p.). Em agosto 54,3%

## Medicamentos com maior aumento na despesa:

- Apixabano (Anticoagulante):  $\Delta + 43\% \rightarrow + 6,3 \text{ M€}$
- Rivaroxabano (Anticoagulante):  $\Delta + 19\% \rightarrow + 4,3 \text{ M€}$
- Empagliflozina (Antidiabético):  $\Delta + 3,7 \text{ M€}$   
(nova substância)

## Classes terapêuticas com maior aumento na despesa:

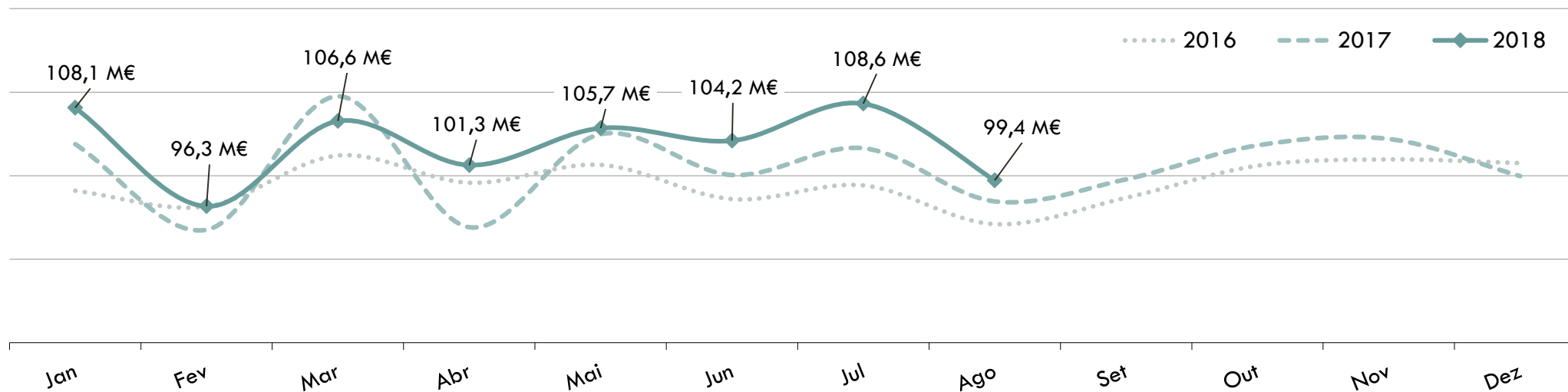
- Antidiabéticos:  $\Delta + 12\% \rightarrow + 15,5 \text{ M€}$
- Anticoagulantes:  $\Delta + 18\% \rightarrow + 13,5 \text{ M€}$
- Antiasmáticos e broncodilatadores:  $\Delta + 12\% \rightarrow + 4,4 \text{ M€}$

# Despesa do SNS e Utente

- Evolução da despesa
- Top Medicamentos e Classes terapêuticas
- Encargo médio por embalagem do Utente



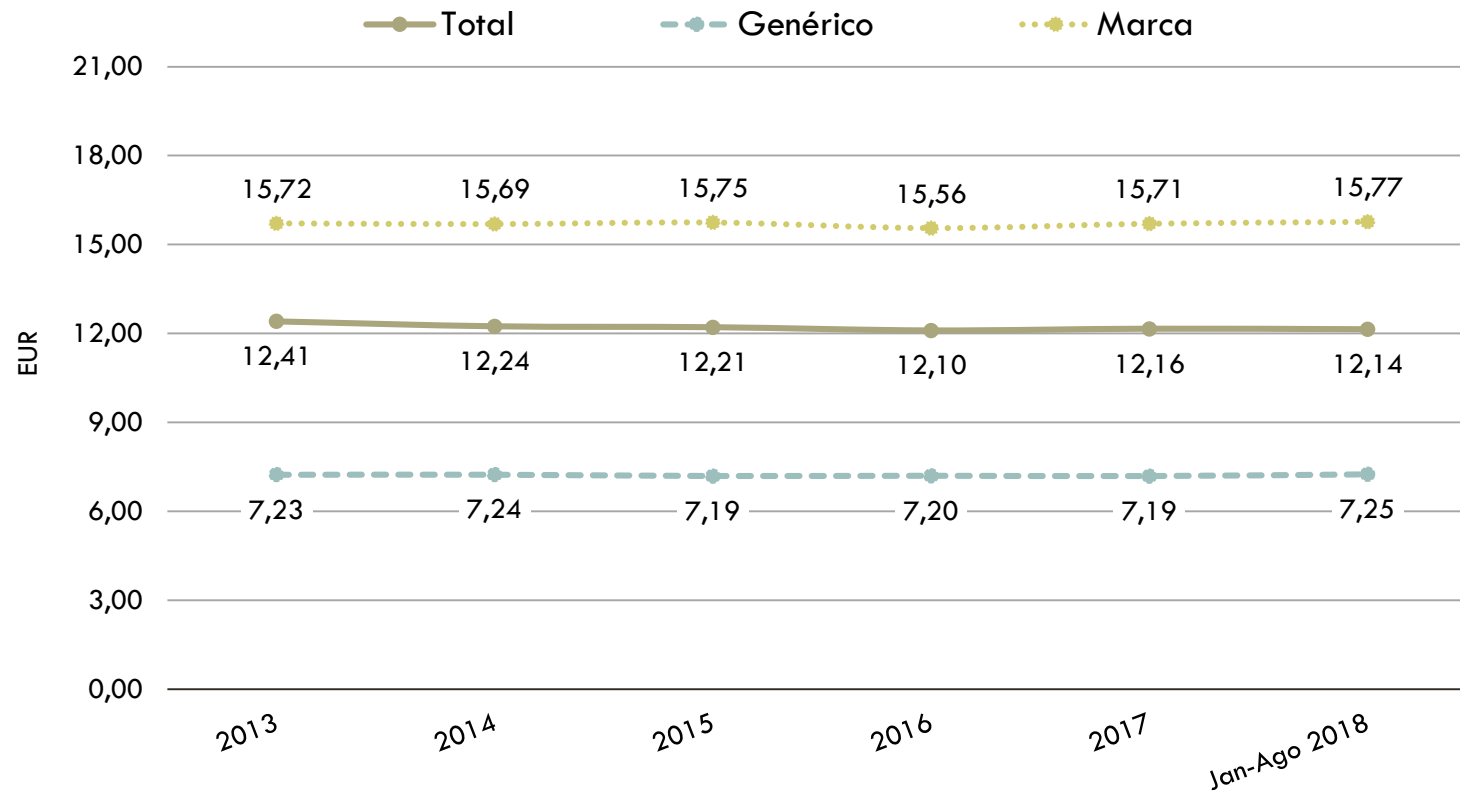
# EVOLUÇÃO DOS ENCARGOS DO SNS



	<b>Encargo SNS</b>	<b>Variação Homóloga (€)</b>	<b>Variação Homóloga (%)</b>
Janeiro-Agosto 2017	805,9 M€	+ 18,2 M€	+ 2,3%
Janeiro-Agosto 2018	830,3 M€	+ 24,3 M€	+ 3,0%

Valores anuais disponíveis no Anexo I do presente documento

# EVOLUÇÃO DO PREÇO MÉDIO POR EMBALAGEM



Nos primeiros 8 meses de 2018 verifica-se uma **descida** do preço médio por embalagem de **0,2%** face ao mesmo período do ano anterior.

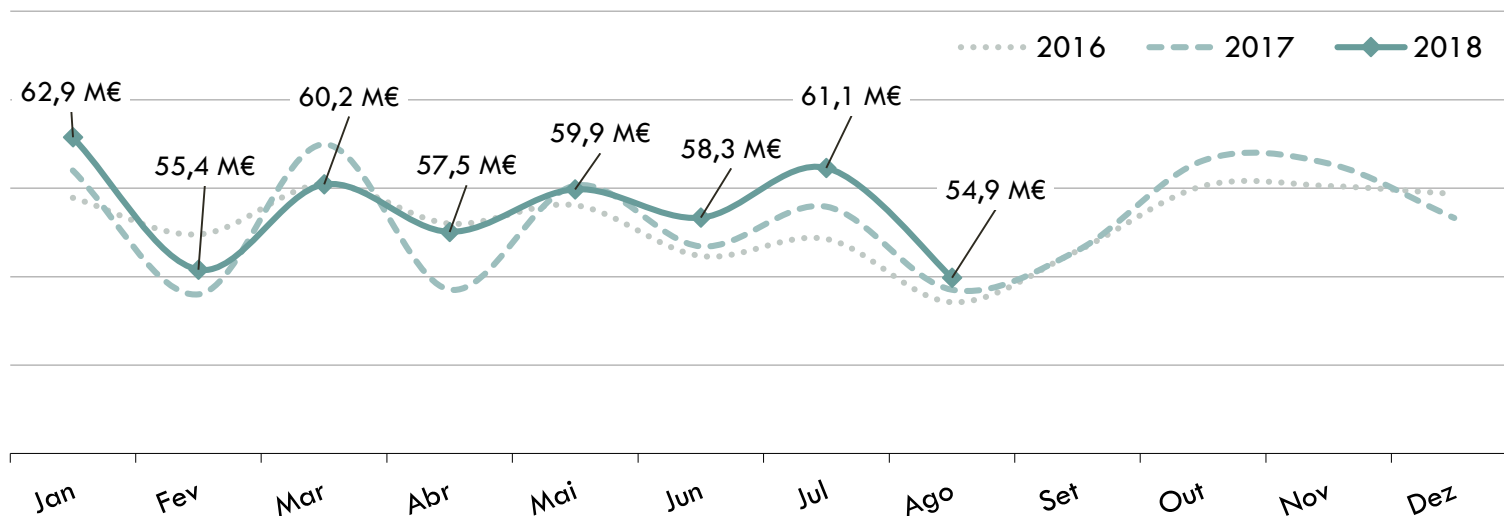
# CLASSES TERAPÊUTICAS COM MAIORES ENCARGOS

Classificação Farmacoterapêutica	Encargos SNS Jan-Ago 2018	Peso no Mercado	Variação Homóloga (€)	Variação Homóloga (%)	Peso na Variação
Antidiabéticos	143 747 863	17,3%	15 458 349	12,0%	63,5%
Anticoagulantes	86 695 199	10,4%	13 451 121	18,4%	55,2%
Modificadores do eixo renina angiotensina	52 011 437	6,3%	-3 742 080	-6,7%	-15,4%
Insulinas	46 667 929	5,6%	2 162 840	4,9%	8,9%
Antipsicóticos	44 621 568	5,4%	-978 833	-2,1%	-4,0%
Antiasmáticos e broncodilatadores	40 071 061	4,8%	4 365 562	12,2%	17,9%
Antidislipídicos	33 926 234	4,1%	-7 059 052	-17,2%	-29,0%
Antiepilépticos e anticonvulsivantes	31 268 619	3,8%	1 338 727	4,5%	5,5%
Outros antihipertensores	26 508 087	3,2%	190 772	0,7%	0,8%
Antidepressores	23 782 665	2,9%	1 044 481	4,6%	4,3%
Restantes subgrupos	300 981 781	36,3%	-1 884 817	-0,6%	-7,7%
<b>Total</b>	<b>830 282 442</b>	<b>100%</b>	<b>24 347 070</b>	<b>3,0%</b>	<b>100%</b>

# SUBSTÂNCIAS ATIVAS COM MAIORES ENCARGOS

Substância Ativa	Data da primeira participação	Encargos SNS Jan-Ago 2018	Peso no Mercado	Variação Homóloga (€)	Variação Homóloga (%)	Peso na Variação
Metformina + Vildagliptina	jan/15	34 842 972	4,2%	90 274	0,3%	0,4%
Metformina + Sitagliptina	dez/08	32 471 734	3,9%	1 522 826	4,9%	6,3%
Rivaroxabano	jun/10	27 365 698	3,3%	4 297 059	18,6%	17,6%
Apixabano	ago/14	20 764 841	2,5%	6 284 316	43,4%	25,8%
Insulina glargina	dez/07	17 992 349	2,2%	2 043 275	12,8%	8,4%
Paliperidona	jan/10	15 548 659	1,9%	2 335 137	17,7%	9,6%
Dabigatrano etexilato	mai/10	12 836 264	1,5%	-212 143	-1,6%	-0,9%
Fluticasona + Salmeterol	jun/00	11 223 588	1,4%	-641 094	-5,4%	-2,6%
Dapagliflozina	dez/14	11 025 438	1,3%	1 767 367	19,1%	7,3%
Budesonida + Formoterol	jan/03	11 018 208	1,3%	1 561 388	16,5%	6,4%
Restantes substâncias		635 192 690	76,5%	5 298 664	0,8%	21,8%
<b>Total</b>		<b>830 282 442</b>	<b>100%</b>	<b>24 347 070</b>	<b>3,0%</b>	<b>100%</b>

# EVOLUÇÃO DOS ENCARGOS PARA O UTENTE



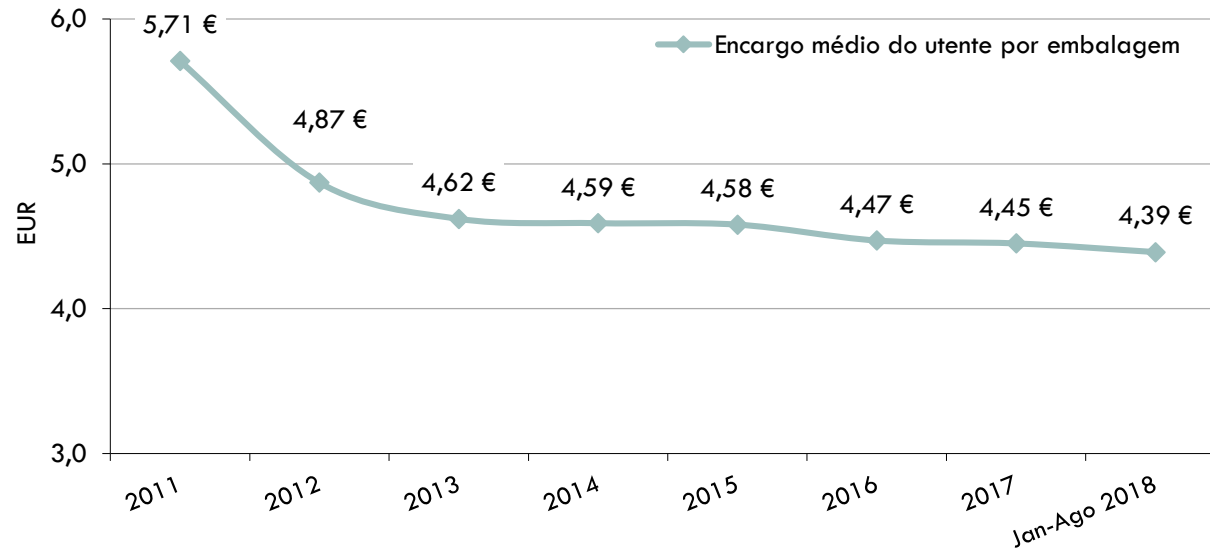
Em média, a despesa do utente com medicamentos nos primeiros 8 meses de 2018 foi de **48,03€/per capita**

	Encargo Utente	Variação Homóloga (€)	Variação Homóloga (%)
Janeiro-Agosto 2017	461,8 M€	+ 0,9 M€	+ 0,2%
Janeiro-Agosto 2018	470,4 M€	+ 8,6 M€	+ 1,9%

Valores anuais disponíveis no Anexo I do presente documento



# ENCARGO MÉDIO DO UTENTE POR EMBALAGEM



O utente gastou nos primeiros 8 meses de 2018 **menos 1,32€ por cada embalagem**, face a 2011.

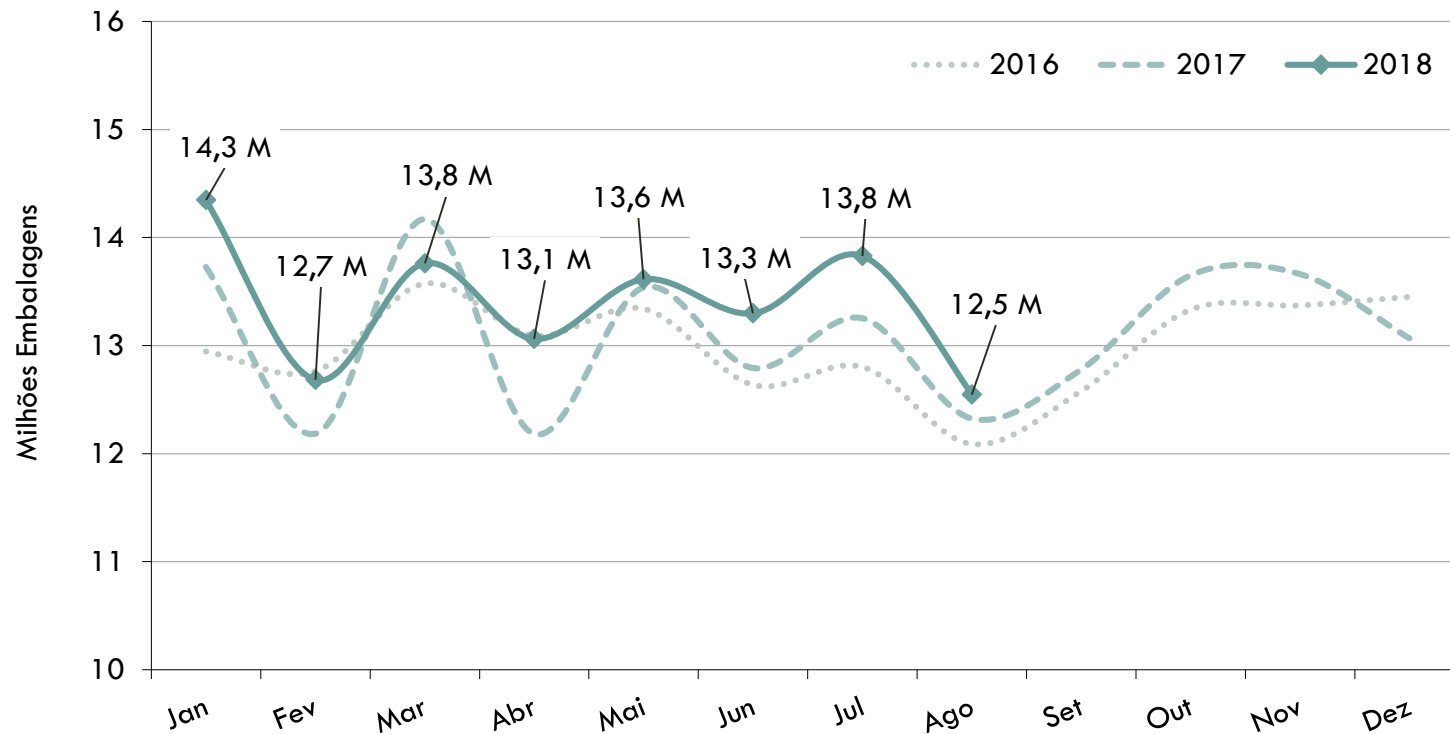
	Encargo médio do utente por embalagem	Varição Homóloga(€)	Varição Homóloga (%)
Janeiro-Agosto 2017	4,43 €	- 0,03 €	- 0,7%
Janeiro-Agosto 2018	4,39 €	- 0,04 €	- 0,9%

# Utilização

- Evolução da utilização de medicamentos
- Quota de medicamentos genéricos
- Top Medicamentos e Classes terapêuticas



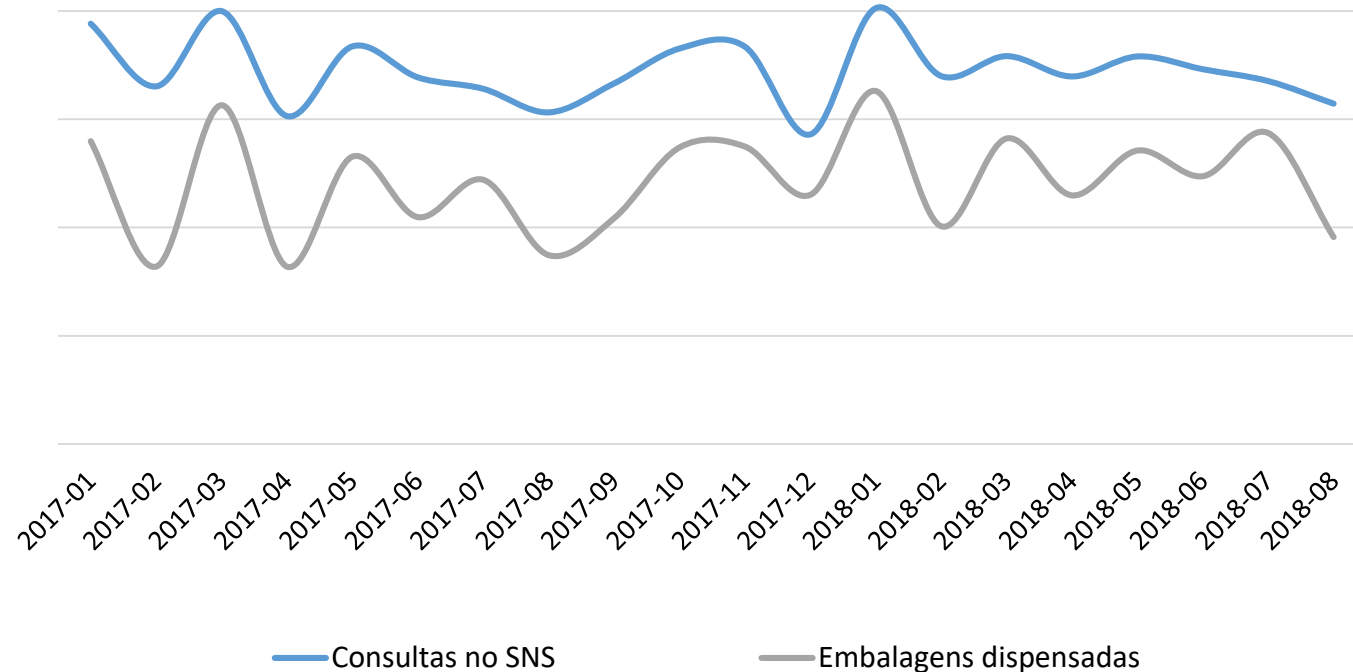
# EVOLUÇÃO DA UTILIZAÇÃO NO SNS



## Janeiro-Agosto 2018:

- ✓ Utilização de medicamentos:
  - **107,1 milhões de embalagens**
- ✓ Variação Homóloga:
  - **+ 3,0 milhões de embalagens**
- ✓ Variação Homóloga %:
  - **+ 2,8 %**

# CONSULTAS NO SNS vs. EMBALAGENS DISPENSADAS

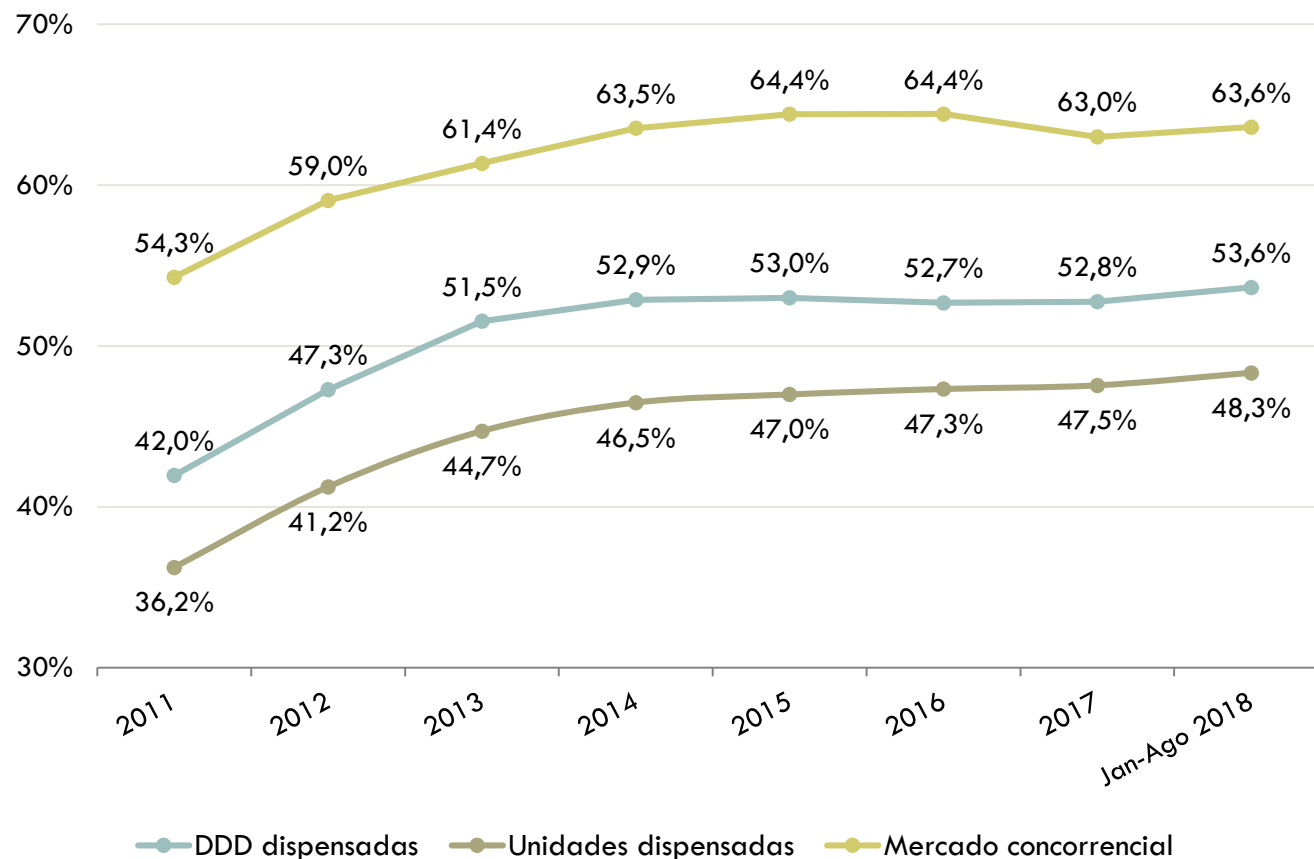


## Janeiro-Agosto 2018:

- ✓ Consultas no SNS\*
  - **27,9 milhões de consultas**
  - **Δ +1,2%; + 322 mil consultas**
  
- ✓ Embalagens dispensadas
  - **107,1 milhões**
  - **Δ + 2,8%; + 3,0 milhões**

\* Fonte: <https://transparencia.sns.gov.pt/>

# QUOTA DE MEDICAMENTOS GENÉRICOS



## Janeiro-Agosto 2018:

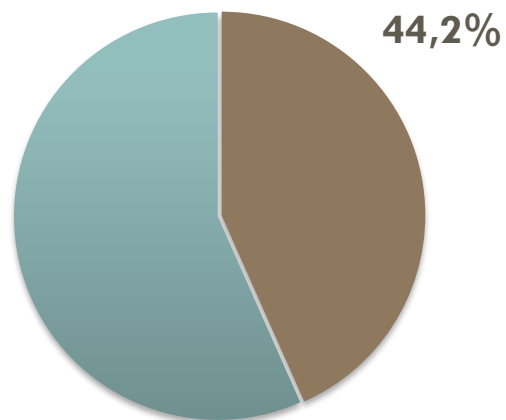
- ✓ Quota de medicamentos genéricos, em unidades: **48,3 %** (48,5% em agosto 2018)
- ✓ Quota de medicamentos genéricos, em DDD\*: **53,6 %** (54,3% em agosto 2018)
- ✓ Quota de medicamentos genéricos no mercado concorrencial\*: **63,6 %**

\*Ver notas metodológicas

**Praticamente metade das unidades de medicamento dispensadas correspondem a medicamentos genéricos**

# QUOTA DE MEDICAMENTOS BIOSSIMILARES

Em cada 10 unidades de folitropina dispensadas nos primeiros 8 meses de 2018, mais de 4 foram de biossimilar

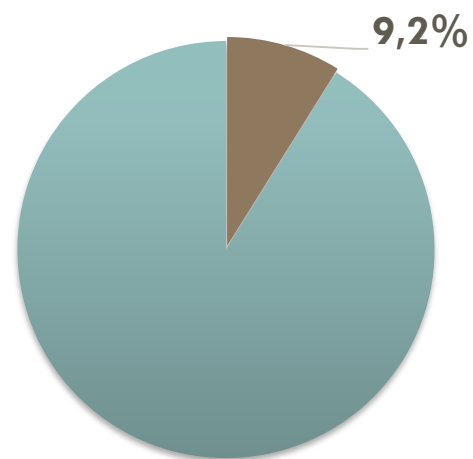


## Folitropina, Jan-Ago 2018

- ✓ Quota de biossimilar, em unidades: **44,2%**
- ✓ Variação homóloga: **+ 13,7 p.p.**
- ✓ Biossimilar disponível desde Set-2015

## Insulina Glargina, Jan-Ago 2018

- ✓ Quota de biossimilar, em unidades: **9,2%**
- ✓ Variação homóloga: **+ 4,3 p.p.**
- ✓ Biossimilar disponível desde Set-2016



Em cada 20 unidades de insulina glargina dispensadas nos primeiros 8 meses de 2018, perto de 2 foram de biossimilar.

# CLASSES TERAPÊUTICAS COM MAIOR UTILIZAÇÃO

Classificação Farmacoterapêutica	N.º embalagens	Peso no Mercado	Variação Homóloga (absoluto)	Variação Homóloga (%)	Peso na Variação
Modificadores do eixo renina angiotensina	8 983 850	8,4%	58 439	0,7%	2,0%
Antidislipídicos	8 050 326	7,5%	216 190	2,8%	7,3%
Ansiolíticos, sedativos e hipnóticos	6 968 728	6,5%	-93 013	-1,3%	-3,1%
Antidiabéticos	6 573 992	6,1%	334 006	5,4%	11,3%
Antidepressores	5 812 504	5,4%	292 952	5,3%	9,9%
Anticoagulantes	4 831 506	4,5%	110 929	2,3%	3,7%
Modificadores da secreção gástrica	4 616 760	4,3%	9 975	0,2%	0,3%
Depressores da atividade adrenérgica	3 907 679	3,6%	137 630	3,7%	4,7%
Analgésicos e antipiréticos	3 191 001	3,0%	269 497	9,2%	9,1%
Antiepilépticos e anticonvulsivantes	2 951 975	2,8%	144 836	5,2%	4,9%
Restantes subgrupos	51 252 653	47,8%	1 476 805	3,0%	49,9%
<b>Total</b>	<b>107 140 974</b>	<b>100%</b>	<b>2 958 246</b>	<b>2,8%</b>	<b>100%</b>

# SUBSTÂNCIAS ATIVAS COM MAIOR UTILIZAÇÃO

Substância Ativa	N.º embalagens	Peso no Mercado	Variação Homóloga (absoluto)	Variação Homóloga (%)	Peso na Variação
Atorvastatina	2 913 964	2,7%	304 412	11,7%	10,3%
Paracetamol	2 396 360	2,2%	247 994	11,5%	8,4%
Metformina	2 299 254	2,1%	76 227	3,4%	2,6%
Sinvastatina	2 031 646	1,9%	-190 535	-8,6%	-6,4%
Amoxicilina + Ácido clavulânico	1 851 175	1,7%	151 109	8,9%	5,1%
Ácido acetilsalicílico	1 616 809	1,5%	-48 628	-2,9%	-1,6%
Bisoprolol	1 576 031	1,5%	103 304	7,0%	3,5%
Alprazolam	1 525 413	1,4%	-25 217	-1,6%	-0,9%
Pantoprazol	1 475 193	1,4%	53 539	3,8%	1,8%
Omeprazol	1 427 489	1,3%	-78 647	-5,2%	-2,7%
Restantes substâncias	88 027 640	82,2%	2 364 688	2,8%	79,9%
<b>Total</b>	<b>107 140 974</b>	<b>100%</b>	<b>2 958 246</b>	<b>2,8%</b>	<b>100%</b>



# Anexos

- Anexo I - Valores globais do consumo de medicamentos em ambulatório
- Anexo II - Antibióticos em Ambulatório
- Anexo III - Consumo de Medicamentos e Outros Produtos



# ANEXO I

## VALORES GLOBAIS DO CONSUMO DE MEDICAMENTOS EM AMBULATÓRIO

### Mercado do Serviço Nacional de Saúde

Ano	N.º Embalagens	Variação	Valor PVP (€)	Variação	Encargo SNS (€)	Variação	Encargo Utentes (€)	Variação
<b>2013</b>	149 086 465	-	1 849 703 511	-	1 160 219 375	-	689 484 136	-
<b>2014</b>	153 020 413	2,6%	1 873 043 848	1,3%	1 170 352 630	0,9%	702 691 219	1,9%
<b>2015</b>	154 964 976	1,3%	1 891 956 858	1,0%	1 182 180 185	1,0%	709 776 673	1,0%
<b>2016</b>	155 972 138	0,6%	1 887 107 629	-0,3%	1 189 820 191	0,6%	697 287 438	-1,8%
<b>2017</b>	157 345 165	0,9%	1 913 004 111	1,4%	1 213 479 257	2,0%	699 524 854	0,3%
<b>Jan-Ago 2017</b>	<b>104 182 728</b>	<b>-</b>	<b>1 267 728 198</b>	<b>-</b>	<b>805 935 372</b>	<b>-</b>	<b>461 792 826</b>	<b>-</b>
<b>Jan-Ago 2018</b>	<b>107 140 974</b>	<b>2,8%</b>	<b>1 300 639 000</b>	<b>2,6%</b>	<b>830 282 442</b>	<b>3,0%</b>	<b>470 356 558</b>	<b>1,9%</b>

# ANEXO II

## INDICADORES - ANTIBIÓTICOS EM AMBULATÓRIO

	ATC	Grupo de Medicamentos	Jan-Ago 2017	Jan-Ago 2018	Varição Homóloga
<b>Utilização em DHD</b>	J01	Antibióticos	20,86	22,61	+ 8,4%
	J01C	Penicilinas	12,33	13,42	+ 8,9%
	J01D	Outros antibióticos beta lactâmicos	1,48	1,60	+ 8,4%
	J01F	Macrólidos, Lincosamidas e Estreptograminas	2,90	3,38	+ 16,5%
	J01M	Quinolonas	1,79	1,77	- 1,2%
<b>Utilização relativa no total de Antibióticos (J01)</b>	J01CE	Penicilinas sensíveis às lactamases beta	0,00	0,00	- 13,2%
	J01CR	Associações de penicilinas, incluindo inibidores de lactamases beta	0,44	0,44	- 0,2%
	J01DD + J01DE	Cefalosporinas 3 <sup>a</sup> geração + Cefalosporinas 4 <sup>a</sup> geração	0,01	0,01	- 1,3%
	J01MA	Fluoroquinolonas	0,09	0,08	- 8,8%
<b>Largo / Estreito Espectro</b>	várias	(J01(CR+DC+DD+(F-FA01))) / (J01(CE+DB+FA01))	68,46	72,98	+ 6,6%

# ANEXO III

## CONSUMO DE MEDICAMENTOS E OUTROS PRODUTOS

Produtos	N.º embalagens	Variação Homóloga (%)	Valor PVP	Variação Homóloga (%)	Encargos SNS	Variação Homóloga (%)
<b>Medicamentos</b>	<b>107 140 974</b>	<b>2,8%</b>	<b>1 300 639 000</b>	<b>2,6%</b>	<b>830 282 442</b>	<b>3,0%</b>
<b>Outros produtos</b>	<b>2 735 078</b>	<b>15,6%</b>	<b>62 013 760</b>	<b>32,6%</b>	<b>55 351 664</b>	<b>34,0%</b>
Câmaras Expansoras	26 234	-	886 425	-	708 997	-
Diabetes	2 242 455	4,8%	42 721 304	18,9%	36 662 019	18,8%
Dietéticos	15 741	4,3%	3 397 142	18,4%	3 397 142	18,4%
Incontinência	41 600	370,6%	2 260 899	260,1%	2 260 899	260,1%
Manipulados	17 626	6,8%	609 311	10,4%	184 014	10,1%
Ostomia	391 422	109,9%	12 138 679	80,1%	12 138 593	80,1%
<b>Total</b>	<b>109 876 052</b>	<b>3,1%</b>	<b>1 362 652 760</b>	<b>3,7%</b>	<b>885 634 107</b>	<b>4,5%</b>

# NOTAS METODOLÓGICAS

## Quota de Genéricos

- A quota de genéricos expressa em unidades abrange todo o universo de medicamentos, retirando o efeito dos diferentes tamanhos de embalagens. Contudo não tem em consideração as diferentes dosagens do medicamento.
- A quota de genéricos expressa em DDD tem a vantagem de ter em consideração as diferentes dosagens dos medicamentos. É também utilizada ao nível da comparação internacional pela maioria dos países da OCDE. No entanto, não inclui as substâncias que não têm DDD atribuída. A DDD é uma unidade de medida atribuída pela OMS que representa a dose média diária de manutenção, de determinada substância ativa, na sua principal indicação terapêutica, em adultos.
- A quota de genéricos no mercado concorrencial corresponde à percentagem de unidades dispensadas de medicamentos genéricos comercializados no conjunto de unidades dispensadas de medicamentos em que as substâncias ativas possuem genéricos comercializados.

Para comentários ou sugestões de melhoria, por favor contacte:

[dipe@infarmed.pt](mailto:dipe@infarmed.pt)

Para mais informação, consulte:

- [Benchmarking do Medicamento em Ambulatório](#)
- [Outros Relatórios de Monitorização de Mercado de Medicamentos](#)