

# MEIO AMBULATÓRIO

## MONITORIZAÇÃO DO CONSUMO DE MEDICAMENTOS

# SUMÁRIO — JANEIRO-ABRIL 2018

 Despesa do SNS com medicamentos: 412,3 M€ (+ 2,9% → + 11,6 M€)

 Despesa do Utente com medicamentos: 235,9 M€ (+ 1,8% → + 4,1 M€)

 N.º de embalagens dispensadas: 53,9 milhões (+ 3,0% → + 1,6 milhões)

 Quota de medicamentos genéricos em unidades: 48,2% (+ 1,1 p.p.). Em abril 48,4%

 Quota de medicamentos genéricos em DDD: 53,3% (+ 1,0 p.p.). Em abril 53,7%

## Medicamentos com maior aumento na despesa:

- Apixabano (Anticoagulante):  $\Delta + 48\% \rightarrow + 3,2 \text{ M€}$
- Rivaroxabano (Anticoagulante):  $\Delta + 20\% \rightarrow + 2,2 \text{ M€}$
- Empagliflozina (Antidiabético):  $\Delta + 1,7 \text{ M€}$   
(nova substância)

## Classes terapêuticas com maior aumento na despesa:

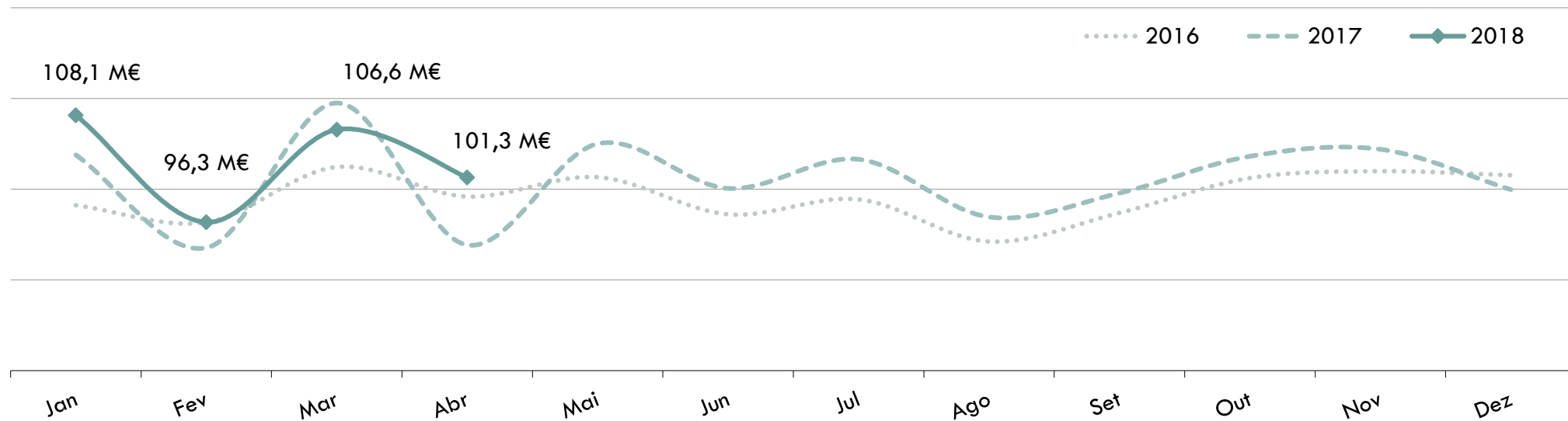
- Antidiabéticos:  $\Delta + 12\% \rightarrow + 7,4 \text{ M€}$
- Anticoagulantes:  $\Delta + 19\% \rightarrow + 6,8 \text{ M€}$
- Antiasmáticos e broncodilatadores:  $\Delta + 10\% \rightarrow + 2,0 \text{ M€}$

# Despesa do SNS e Utente

- Evolução da despesa
- Top Medicamentos e Classes terapêuticas
- Encargo médio por embalagem do Utente



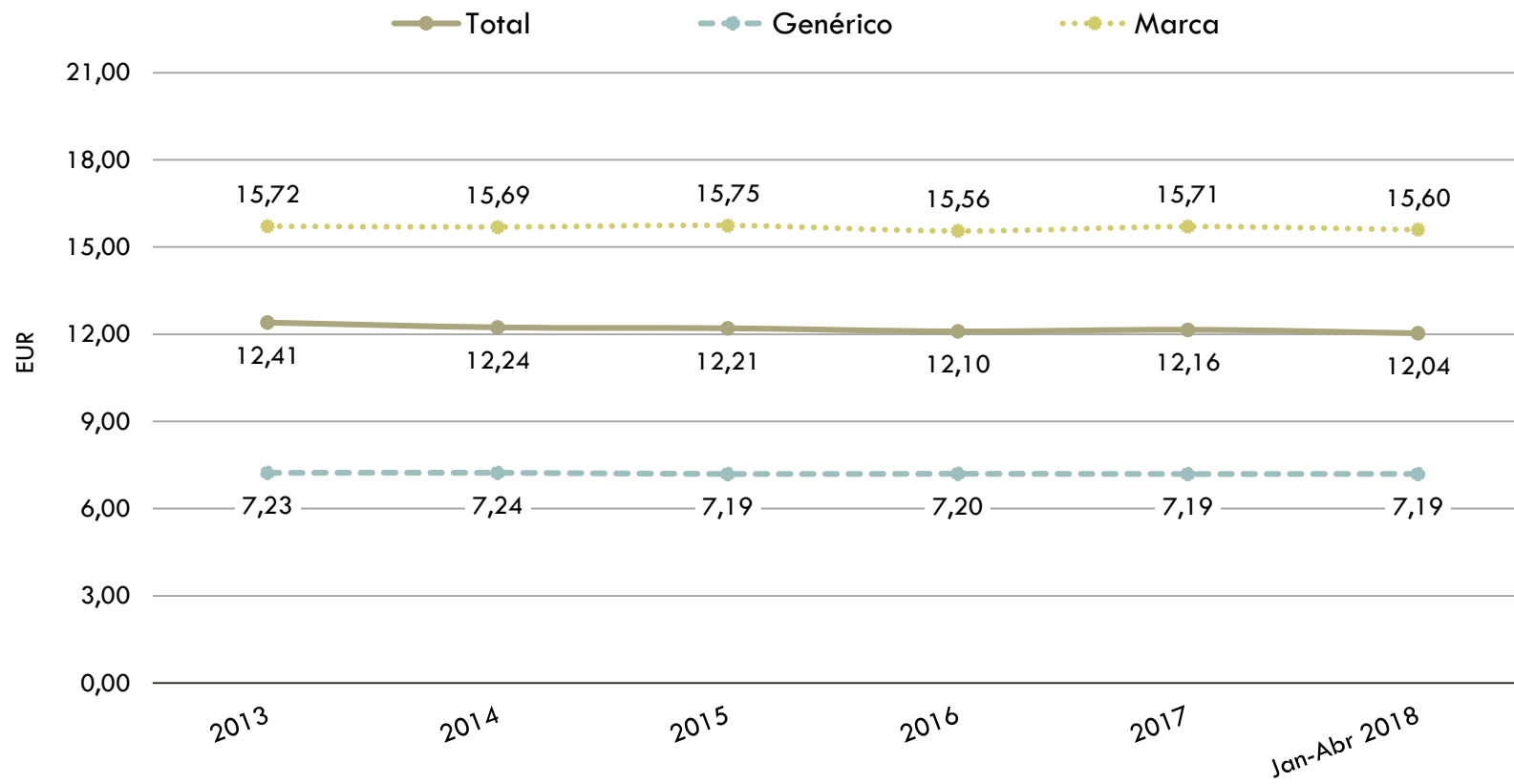
# EVOLUÇÃO DOS ENCARGOS DO SNS



	<b>Encargo SNS</b>	<b>Variação Homóloga (€)</b>	<b>Variação Homóloga (%)</b>
Janeiro-Abril 2017	400,7 M€	+ 4,5 M€	+ 1,1%
Janeiro-Abril 2018	412,3 M€	+ 11,6 M€	+ 2,9%

Valores anuais disponíveis no Anexo I do presente documento

# EVOLUÇÃO DO PREÇO MÉDIO POR EMBALAGEM



Nos primeiros quatro meses de 2018 verifica-se uma **descida** do preço médio por embalagem de **0,5%** face ao mesmo período do ano anterior.

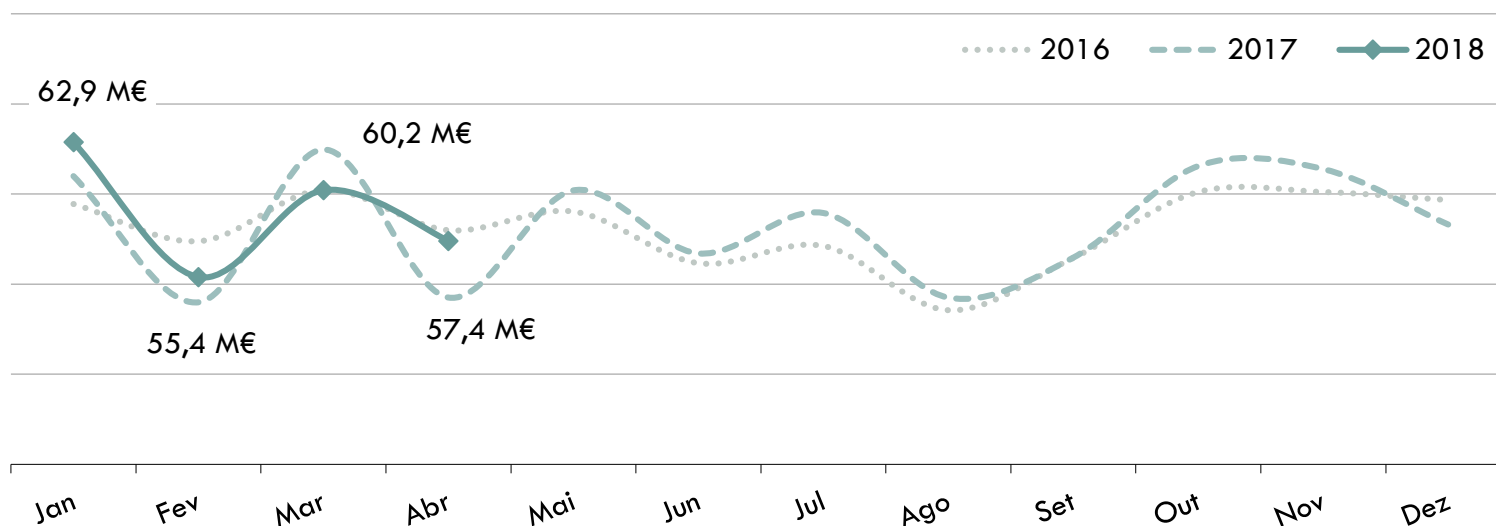
# CLASSES TERAPÊUTICAS COM MAIORES ENCARGOS

Classificação Farmacoterapêutica	Encargos SNS Jan-Abr 2018	Peso no Mercado	Variação Homóloga (€)	Variação Homóloga (%)	Peso na Variação
Antidiabéticos	69 151 975	16,8%	7 362 735	11,9%	63,2%
Anticoagulantes	41 746 179	10,1%	6 823 446	19,5%	58,6%
Modificadores do eixo renina angiotensina	25 179 277	6,1%	-3 765 635	-13,0%	-32,3%
Insulinas	23 042 307	5,6%	1 163 801	5,3%	10,0%
Antipsicóticos	21 770 214	5,3%	-1 294 726	-5,6%	-11,1%
Antiasmáticos e broncodilatadores	20 603 839	5,0%	1 959 479	10,5%	16,8%
Antidislipidémicos	18 080 207	4,4%	-1 971 923	-9,8%	-16,9%
Antiepilépticos e anticonvulsivantes	15 197 663	3,7%	595 066	4,1%	5,1%
Outros antihipertensores	13 737 715	3,3%	185 888	1,4%	1,6%
Antidepressores	11 662 075	2,8%	535 368	4,8%	4,6%
Restantes subgrupos	152 132 438	36,9%	54 238	0,0%	0,5%
<b>Total</b>	<b>412 303 891</b>	<b>100%</b>	<b>11 647 737</b>	<b>2,9%</b>	<b>100%</b>

# SUBSTÂNCIAS ATIVAS COM MAIORES ENCARGOS

Substância Ativa	Data da primeira participação	Encargos SNS Jan-Abr 2018	Peso no Mercado	Variação Homóloga (€)	Variação Homóloga (%)	Peso na Variação
Metformina + Vildagliptina	jan/15	17 191 929	4,2%	182 338	1,1%	1,6%
Metformina + Sitagliptina	dez/08	15 901 676	3,9%	849 023	5,6%	7,3%
Rivaroxabano	jun/10	13 160 541	3,2%	2 230 532	20,4%	19,1%
Apixabano	ago/14	9 739 016	2,4%	3 155 589	47,9%	27,1%
Insulina glargina	dez/07	8 771 349	2,1%	980 457	12,6%	8,4%
Paliperidona	jan/10	7 494 826	1,8%	1 161 351	18,3%	10,0%
Dabigatrano etexilato	mai/10	6 374 575	1,5%	-48 605	-0,8%	-0,4%
Fluticasona + Salmeterol	jun/00	5 875 301	1,4%	-479 632	-7,5%	-4,1%
Budesonida + Formoterol	jan/03	5 796 448	1,4%	722 072	14,2%	6,2%
Sitagliptina	dez/07	5 326 703	1,3%	47 205	0,9%	0,4%
Restantes substâncias		316 671 527	76,8%	2 847 406	0,9%	24,4%
<b>Total</b>		<b>412 303 891</b>	<b>100%</b>	<b>11 647 737</b>	<b>2,9%</b>	<b>100%</b>

# EVOLUÇÃO DOS ENCARGOS PARA O UTENTE



Em média, a despesa do utente com medicamentos nos primeiros quatro meses de 2018 foi de

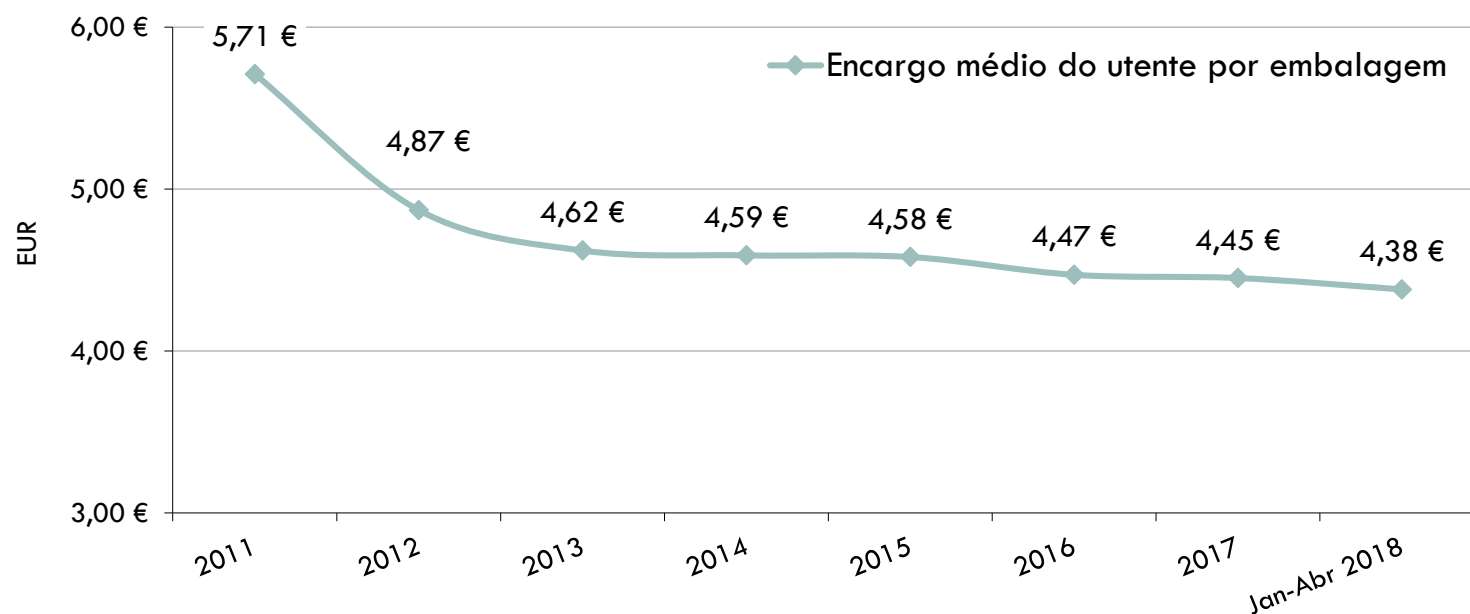
**23,97€/per capita**

	Encargo Utente	Variação Homóloga (€)	Variação Homóloga (%)
Janeiro-Abril 2017	231,7 M€	- 3,3 M€	- 1,4%
Janeiro-Abril 2018	235,9 M€	+ 4,1 M€	+ 1,8%

Valores anuais disponíveis no Anexo I do presente documento



# ENCARGO MÉDIO DO UTENTE POR EMBALAGEM



O utente gastou nos primeiros quatro meses de 2018 **menos 1,33€ por cada embalagem**, face a 2011.

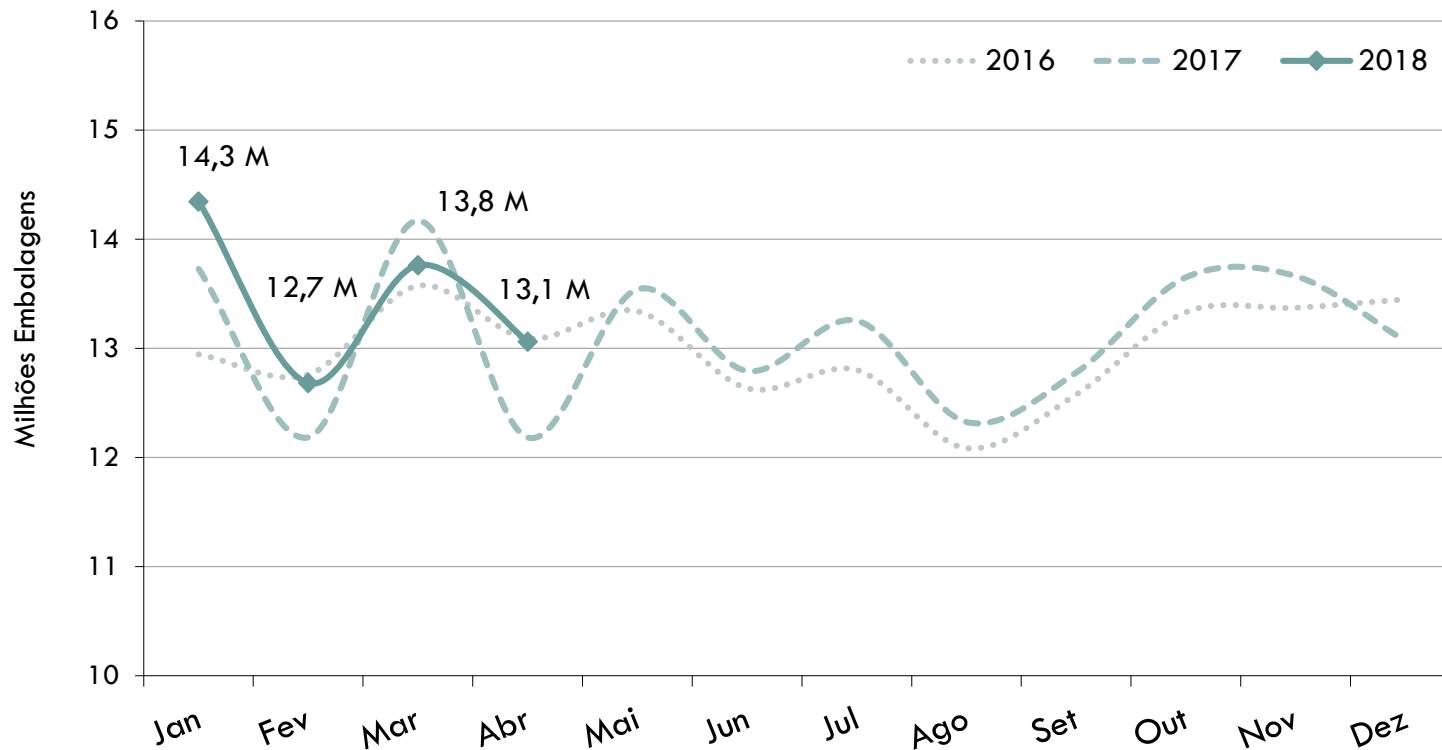
	Encargo médio do utente por embalagem	Variação Homóloga(€)	Variação Homóloga (%)
Janeiro-Abril 2017	4,43 €	- 0,06 €	- 1,3%
Janeiro-Abril 2018	4,38 €	- 0,05 €	- 1,1%

# Utilização

- Evolução da utilização de medicamentos
- Quota de medicamentos genéricos
- Top Medicamentos e Classes terapêuticas



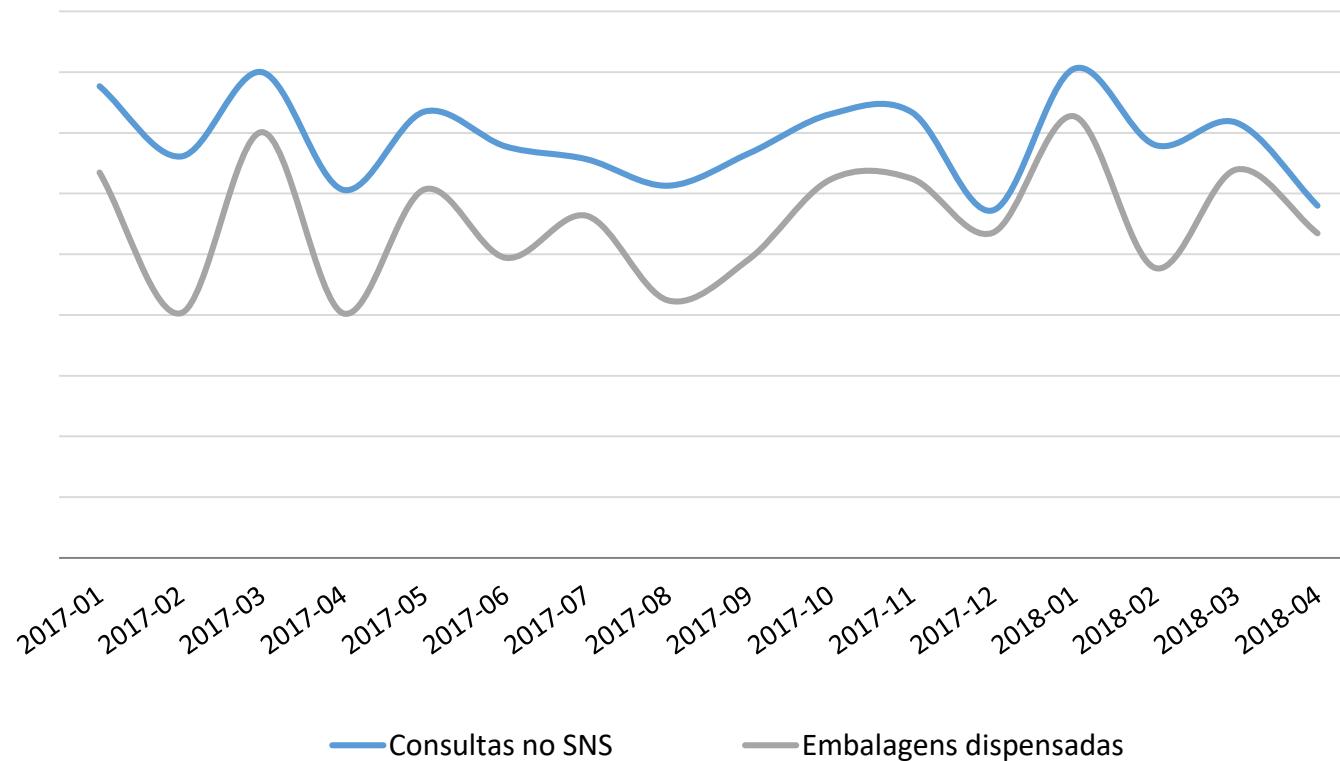
# EVOLUÇÃO DA UTILIZAÇÃO NO SNS



## Janeiro-Abril 2018:

- ✓ Utilização de medicamentos:
  - **53,9 milhões de embalagens**
- ✓ Variação Homóloga:
  - **+ 1,6 milhões de embalagens**
- ✓ Variação Homóloga %:
  - **+ 3,0 %**

# CONSULTAS NO SNS vs. EMBALAGENS DISPENSADAS

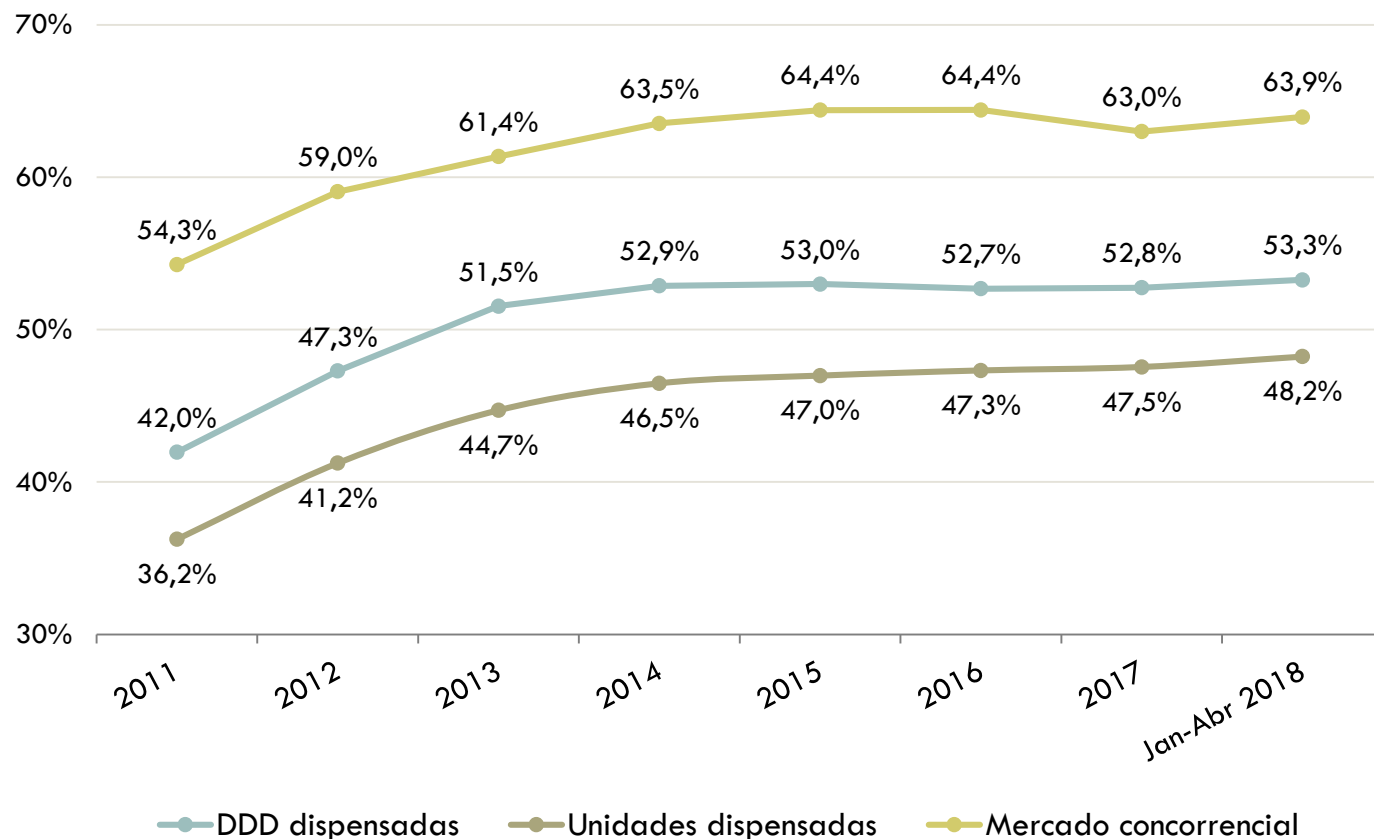


## Janeiro-Abril 2018:

- ✓ Consultas no SNS\*
  - 14 milhões de consultas
  - $\Delta$  -2,2%; - 307 mil consultas
  
- ✓ Encargos do SNS
  - 412,3 M€
  - $\Delta$  + 2,9%; + 11,6 M€

\* Fonte: <https://transparencia.sns.gov.pt/>

# QUOTA DE MEDICAMENTOS GENÉRICOS



## Janeiro-Abril 2018:

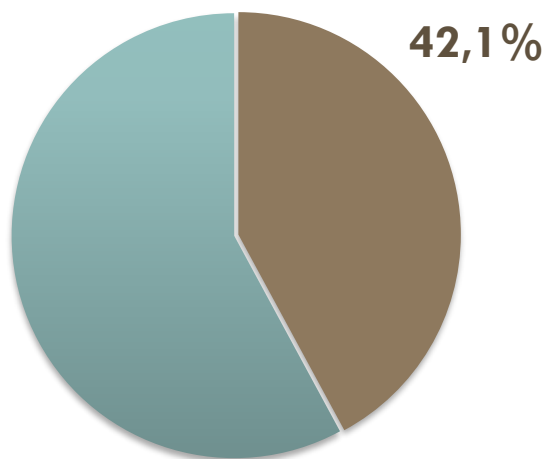
- ✓ Quota de medicamentos genéricos, em unidades: **48,2 %** (48,4% em abril 2018)
- ✓ Quota de medicamentos genéricos, em DDD\*: **53,3 %** (53,7% em abril 2018)
- ✓ Quota de medicamentos genéricos no mercado concorrencial\*: **63,9 %**

\*Ver notas metodológicas

**Praticamente metade das unidades de medicamento dispensadas correspondem a medicamentos genéricos**

# QUOTA DE MEDICAMENTOS BIOSSIMILARES

Em cada 10 unidades de folitropina dispensadas nos primeiros quatro meses de 2018, mais de 4 foram de biossimilar

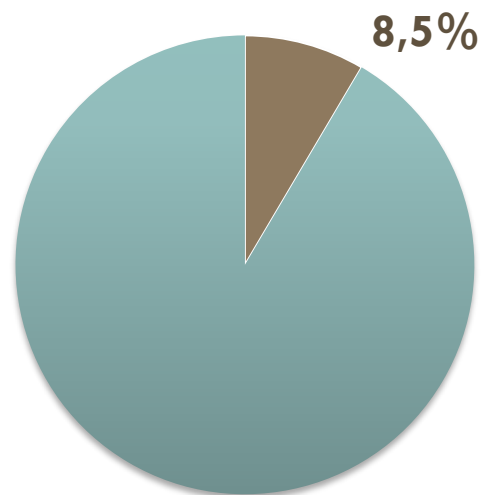


## Folitropina, Jan-Abr 2018

- ✓ Quota de biossimilar, em unidades: **42,1%**
- ✓ Variação homóloga: **+ 19,6 p.p.**
- ✓ Biossimilar disponível desde Set-2015

## Insulina Glargina, Jan-Abr 2018

- ✓ Quota de biossimilar, em unidades: **8,5%**
- ✓ Variação homóloga: **+ 4,6 p.p.**
- ✓ Biossimilar disponível desde Set-2016



Em cada 20 unidades de insulina glargina dispensadas nos primeiros quatro meses de 2018, perto de 2 foram de biossimilar.

# CLASSES TERAPÊUTICAS COM MAIOR UTILIZAÇÃO

Classificação Farmacoterapêutica	N.º embalagens	Peso no Mercado	Variação Homóloga (absoluto)	Variação Homóloga (%)	Peso na Variação
Modificadores do eixo renina angiotensina	4 376 340	8,1%	26 740	0,6%	1,7%
Antidislipídicos	3 949 252	7,3%	105 266	2,7%	6,7%
Ansiolíticos, sedativos e hipnóticos	3 496 926	6,5%	-26 720	-0,8%	-1,7%
Antidiabéticos	3 212 338	6,0%	170 380	5,6%	10,8%
Antidepressores	2 851 169	5,3%	156 234	5,8%	9,9%
Anticoagulantes	2 379 400	4,4%	69 497	3,0%	4,4%
Modificadores da secreção gástrica	2 290 911	4,3%	-19 671	-0,9%	-1,2%
Depressores da atividade adrenérgica	1 944 049	3,6%	98 982	5,4%	6,3%
Analgésicos e antipiréticos	1 760 223	3,3%	216 308	14,0%	13,7%
Antiepilépticos e anticonvulsivantes	1 443 328	2,7%	75 493	5,5%	4,8%
Restantes subgrupos	26 148 526	48,6%	709 475	2,8%	44,8%
<b>Total</b>	<b>53 852 462</b>	<b>100%</b>	<b>1 581 984</b>	<b>3,0%</b>	<b>100%</b>

# SUBSTÂNCIAS ATIVAS COM MAIOR UTILIZAÇÃO

Substância Ativa	N.º embalagens	Peso no Mercado	Variação Homóloga (absoluto)	Variação Homóloga (%)	Peso na Variação
Atorvastatina	1 421 226	2,6%	162 131	12,9%	10,2%
Paracetamol	1 353 583	2,5%	187 175	16,0%	11,8%
Metformina	1 131 382	2,1%	41 253	3,8%	2,6%
Amoxicilina + Ácido clavulânico	1 048 003	1,9%	111 799	11,9%	7,1%
Sinvastatina	1 017 184	1,9%	-89 615	-8,1%	-5,7%
Ácido acetilsalicílico	802 876	1,5%	-17 609	-2,1%	-1,1%
Bisoprolol	786 198	1,5%	69 595	9,7%	4,4%
Alprazolam	766 365	1,4%	-7 969	-1,0%	-0,5%
Ibuprofeno	728 003	1,4%	72 207	11,0%	4,6%
Pantoprazol	727 748	1,4%	20 922	3,0%	1,3%
Restantes substâncias	44 069 894	81,8%	1 032 095	2,4%	65,2%
<b>Total</b>	<b>53 852 462</b>	<b>100%</b>	<b>1 581 984</b>	<b>3,0%</b>	<b>100%</b>



# Anexos

- Anexo I - Valores globais do consumo de medicamentos em ambulatório
- Anexo II - Antibióticos em Ambulatório
- Anexo III - Consumo de Medicamentos e Outros Produtos



# ANEXO I

## VALORES GLOBAIS DO CONSUMO DE MEDICAMENTOS EM AMBULATÓRIO

### Mercado do Serviço Nacional de Saúde

Ano	N.º Embalagens	Variação	Valor PVP (€)	Variação	Encargo SNS (€)	Variação	Encargo Utentes (€)	Variação
2013	149 086 465	-	1 849 703 511	-	1 160 219 375	-	689 484 136	-
2014	153 020 413	2,6%	1 873 043 848	1,3%	1 170 352 630	0,9%	702 691 219	1,9%
2015	154 964 976	1,3%	1 891 956 858	1,0%	1 182 180 185	1,0%	709 776 673	1,0%
2016	155 972 138	0,6%	1 887 107 629	-0,3%	1 189 820 191	0,6%	697 287 438	-1,8%
2017	157 349 517	0,9%	1 913 105 122	1,4%	1 213 514 100	2,0%	699 591 022	0,3%
<b>Jan-Abr 2017</b>	<b>52 270 478</b>	<b>-</b>	<b>632 388 393</b>	<b>-</b>	<b>400 656 154</b>	<b>-</b>	<b>231 732 238</b>	<b>-</b>
<b>Jan-Abr 2018</b>	<b>53 852 462</b>	<b>3,0%</b>	<b>648 177 724</b>	<b>2,5%</b>	<b>412 303 891</b>	<b>2,9%</b>	<b>235 873 833</b>	<b>1,8%</b>

# ANEXO II

## INDICADORES - ANTIBIÓTICOS EM AMBULATÓRIO

	ATC	Grupo de Medicamentos	Jan-Abr 2017	Jan-Abr 2018	Variação Homóloga
<b>Utilização em DHD</b>	J01	Antibióticos	23,00	25,32	+ 10,1%
	J01C	Penicilinas	13,47	15,02	+ 11,5%
	J01D	Outros antibióticos beta lactâmicos	1,61	1,75	+ 8,9%
	J01F	Macrólidos, Lincosamidas e Estreptograminas	3,54	4,15	+ 17,0%
	J01M	Quinolonas	1,93	1,87	- 3,1%
<b>Utilização relativa no total de Antibióticos (J01)</b>	J01CE	Penicilinas sensíveis às lactamases beta	0,1%	0,0%	- 14,3%
	J01CR	Associações de penicilinas, incluindo inibidores de lactamases beta	43,9%	44,3%	+ 1,0%
	J01DD + J01DE	Cefalosporinas 3 <sup>a</sup> geração + Cefalosporinas 4 <sup>a</sup> geração	0,8%	0,8%	- 3,9%
	J01MA	Fluoroquinolonas	8,4%	7,4%	- 12,0%
<b>Largo / Estreito Espectro</b>	várias	$(J01(CR+DC+DD+(F-FA01))) / (J01(CE+DB+FA01))$	70,94	75,84	+ 6,9%

# ANEXO III

## CONSUMO DE MEDICAMENTOS E OUTROS PRODUTOS

<b>Produtos</b>	<b>N.º embalagens</b>	<b>Variação Homóloga (%)</b>	<b>Valor PVP</b>	<b>Variação Homóloga (%)</b>	<b>Encargos SNS</b>	<b>Variação Homóloga (%)</b>
<b>Medicamentos</b>	<b>53 852 462</b>	<b>3,0%</b>	<b>648 177 724</b>	<b>2,5%</b>	<b>412 303 891</b>	<b>2,9%</b>
<b>Outros produtos</b>	<b>1 348 831</b>	<b>24,6%</b>	<b>30 498 914</b>	<b>51,4%</b>	<b>27 291 024</b>	<b>56,2%</b>
Câmaras Expansoras	16 145	-	547 805	-	438 142	-
Diabetes	1 102 662	4,8%	20 411 427	15,6%	17 524 475	15,5%
Dietéticos	8 898	-9,3%	1 898 843	8,4%	1 898 843	8,4%
Incontinência	18 984	-	1 122 248	-	1 122 247	-
Manipulados	8 895	4,8%	302 386	7,8%	91 194	7,5%
Ostomia	193 247	-	6 216 205	-	6 216 123	-
<b>Total</b>	<b>55 201 293</b>	<b>3,5%</b>	<b>678 676 638</b>	<b>4,0%</b>	<b>439 594 915</b>	<b>5,1%</b>

# NOTAS METODOLÓGICAS

## Quota de Genéricos

- A quota de genéricos expressa em unidades abrange todo o universo de medicamentos, retirando o efeito dos diferentes tamanhos de embalagens. Contudo não tem em consideração as diferentes dosagens do medicamento.
- A quota de genéricos expressa em DDD tem a vantagem de ter em consideração as diferentes dosagens dos medicamentos. É também utilizada ao nível da comparação internacional pela maioria dos países da OCDE. No entanto, não inclui as substâncias que não têm DDD atribuída. A DDD é uma unidade de medida atribuída pela OMS que representa a dose média diária de manutenção, de determinada substância ativa, na sua principal indicação terapêutica, em adultos.
- A quota de genéricos no mercado concorrencial corresponde à percentagem de unidades dispensadas de medicamentos genéricos comercializados no conjunto de unidades dispensadas de medicamentos em que as substâncias ativas possuem genéricos comercializados.

Para comentários ou sugestões de melhoria, por favor contacte:

[dipe@infarmed.pt](mailto:dipe@infarmed.pt)

Para mais informação, consulte:

- [Benchmarking do Medicamento em Ambulatório](#)
- [Outros Relatórios de Monitorização de Mercado de Medicamentos](#)