

MARÇO 2026

# RELATÓRIO DE ATIVIDADES

2025



**INCLUIR**

**PESSOAS COM DOENÇA**



# Promover o envolvimento e a participação da pessoa com doença fortalece a qualidade e a legitimidade das decisões

O **Incluir** prossegue o compromisso do INFARMED – Autoridade Nacional do Medicamento e Produtos de Saúde, I.P. (Infarmed) de identificar e criar formas de promover a participação das pessoas com doença, por via das entidades que as representam, nos seus processos de decisão.

O **Incluir** advém do reconhecimento da importância do contributo das pessoas com doença, e seus representantes, na tomada de decisão em saúde, bem como do seu contributo, em diversos domínios, através da partilha de experiências de vida.

Através do **Incluir**, pretende-se estreitar o relacionamento em diferentes áreas onde o Infarmed intervém, no sentido de disponibilizar às entidades representantes de pessoas com doença, as Associações de Pessoas com Doença (APD), informação relevante no âmbito dos medicamentos e produtos de saúde, bem como de promover a consulta a estas entidades em alguns processos de decisão do Infarmed.

O **Incluir** é um elo, um ponto de referência e um interlocutor privilegiado das APD mas, reservando aquilo que é o seu espaço de intervenção, não se substitui aos diferentes serviços, naquilo que é a sua atividade regular, e não esgota a relação destas entidades com o Infarmed.



## Cooperação e partilha de conhecimento permite sistemas inclusivos e transparentes

Ao longo do ano de 2025 foi possível concretizar novos desenvolvimentos e estabelecer projetos futuros do **Incluir**.

O trabalho desenvolvido demonstra a maturidade alcançada pelo **Incluir** desde a sua criação, consolidando-se como uma plataforma estruturante de capacitação e diálogo com as entidades representativas de pessoas com doença.

A transformação do **Incluir** como área funcional de desenvolvimento organizacional - enquadrada na área de gestão, planeamento e coordenação executiva - no âmbito do novo Regulamento Interno do Infarmed é testemunho desse comprometimento e do empenho do seu Conselho Diretivo.

Esta consolidação reflete uma abordagem inclusiva e participativa, onde o conhecimento técnico e a experiência vivida coexistem e se reforçam mutuamente.

Apenas com esta colaboração próxima entre autoridade reguladora, profissionais de saúde e associações de pessoas com doença se poderá alcançar decisões verdadeiramente centradas nas necessidades das pessoas.

O presente relatório espelha as diferentes iniciativas desenvolvidas nesse caminho colaborativo preconizado ao longo do ano de referência do mesmo.

## Participação efetiva e envolvimento na atividade do Infarmed



### 1.1 REVISÃO DE PROCESSOS

Revisão de 2 processos abrangidos pelo **Incluir** com identificação de oportunidades de melhoria e correção de procedimentos (*Farmacovigilância e Disponibilidade de Medicamentos*).

### 1.2 ALARGAR PARTICIPAÇÃO

Prospecção de formas de participação em novos processos, nomeadamente na área da investigação clínica em colaboração com a Comissão de Ética para a Investigação Clínica (CEIC).

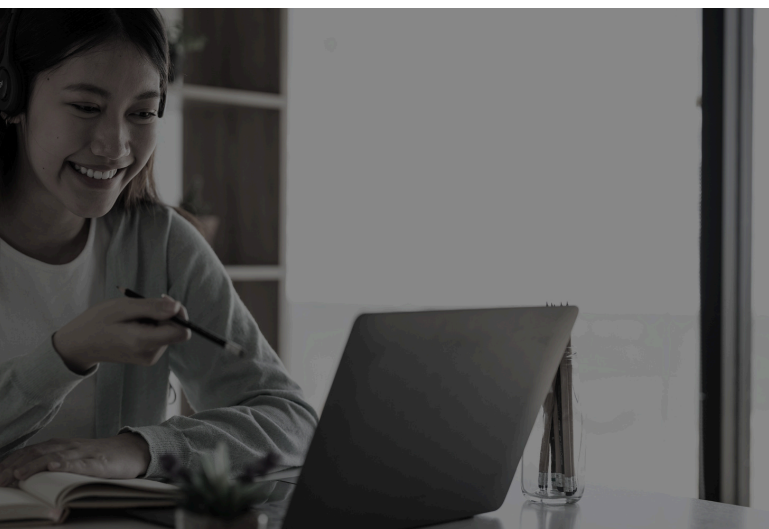
### 1.3 VALORIZAR CONTRIBUTO

Inclusão de menção de contributos concretos de APD nos processos de Avaliação de Tecnologias de Saúde nos Relatórios Públicos de Avaliação.



### 1.4 CAPACITAÇÃO ASSÍNCRONA

Concretizada a contratualização da plataforma de *e-learning* e o serviços para o desenvolvimento de conteúdos da ação de capacitação destinadas às APD no âmbito do **Incluir**.



## 2. PARTICIPAR

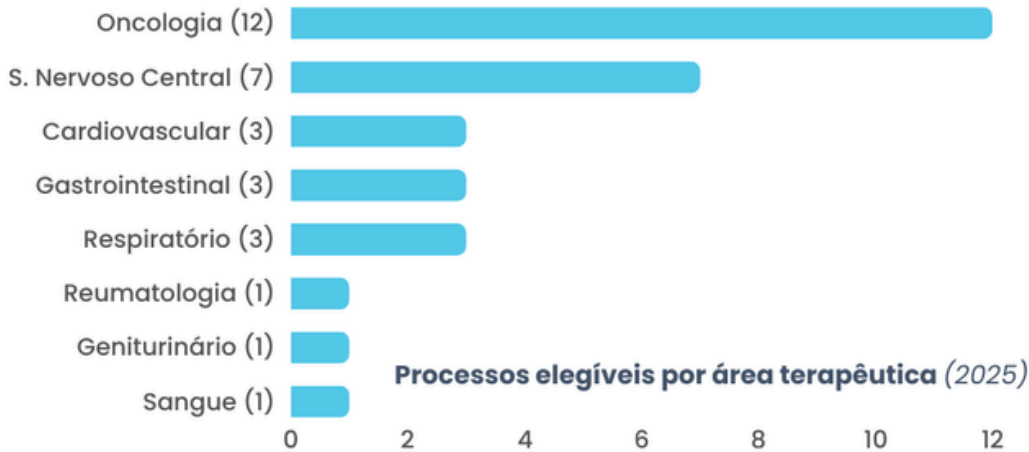
### 2.1 AVALIAÇÃO TECNOLOGIAS DE SAÚDE

Processos elegíveis p/ consulta: 31

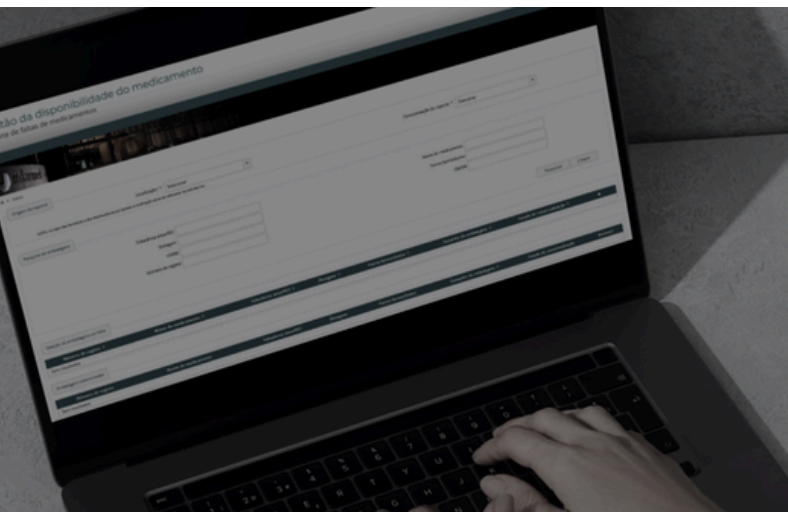
Total consultas feitas: 44\*

Total de APD consultadas: 24

Total de respostas recebidas: 16



\* são consultadas, em cada processo, todas as APD capacitadas dessa área/patologia



### 2.2 DISPONIBILIDADE DE MEDICAMENTOS

Acompanhamento de Ruturas - Colestiramina e Colquicina

**Consultadas: 2 APD**

Mitigação - Cromoglicato de sódio

**Articulação: 1 APD (Comercialização retomada: set/25)**

Monotorização - Itraconazol

**Informação: 1 APD (Cessação de comercialização)**

Problemas de acesso - Açores

**Articulação: 1 unidade hospitalar (Doentes acompanhados)**

### 2.3 FARMACOVIGILÂNCIA

Listagens recebidas de APD: 0 | Materiais Eduacionais p/ revisão de APD: 0

Em consequência de apelos à participação via Newsletter/eventos públicos, 1 APD manifestou interesse tendo sido remetida lista de medicamentos para identificação de medicamentos relevantes. Todavia, não foi recebida qualquer resposta.

Com o intuito de dinamizar foi adotada nova metodologia no procedimento de avaliação de materiais educacionais.

### 3. ENVOLVER

# Fortalecer o compromisso com a sociedade através do relacionamento profícuo com APD



#### 3.1 AÇÕES REGIONAIS

Realização de ações de sensibilização sobre a importância da notificação de RAM com apoio das Unidades Regionais de Farmacovigilância junto das APD locais (Porto - 1 APD, Algarve e Baixo Alentejo - 3 APD, Coimbra - 1 APD, Centro e Norte Alentejano - 2 APD, Madeira - 1 APD, Beira Interior - 1 APD e Lisboa, Setúbal e Santarém - 4 APD).

#### 3.2 LITERACIA E INFORMAÇÃO

Melhoria de conteúdos de literacia em saúde com contributos de APD

Conteúdos publicados com contributos APD (5)	Consultas públicas realizadas junto de APD (2)
Ciclo do Medicamento: da Investigação ao Cidadão	Licenciamentos Farmácias-Distribuidores-Fabricantes   Medicamentos e Produtos de Saúde
Disponibilidade de Medicamentos	
Utilização de medicamentos contendo Valproato ou Ácido Valpróico	Modelo de Formulário do Consentimento Informado e Esclarecido para Ensaios Clínicos (com CEIC)
Recolha de medicamentos do mercado na sequência de alertas de qualidade	
Monitorização da publicidade a medicamentos e produtos de saúde	

#### 3.3 RELAÇÃO BILATERAL

Relevado papel das APD no relacionamento com Infarmed e inclusão da sua perspetiva em diferentes domínios.

**Reuniões de trabalho** - Conselho Diretivo | Direções/Serviços | Incluir

**Resposta a pedidos de informação** - CIMI | Incluir | Direções/Serviços

**Consultas sobre processos em curso** - Conselho Diretivo | Direções/ Serviços

**Equipas de Trabalho** - Nutrição Entérica



## 4. COMUNICAR

# Conteúdos dedicados e partilha de informação

### 4.1 NEWSLETTER TRIMESTRAL

Difundidas 4 edições com informações sobre atividades do Incluir e outros temas de interesse para APD.

Dados médios por envio:



### 4.2 PROXIMIDADE REFORÇADA

**Participação** em diversas ações organizadas por entidades parceiras.

## 4. COMUNICAR

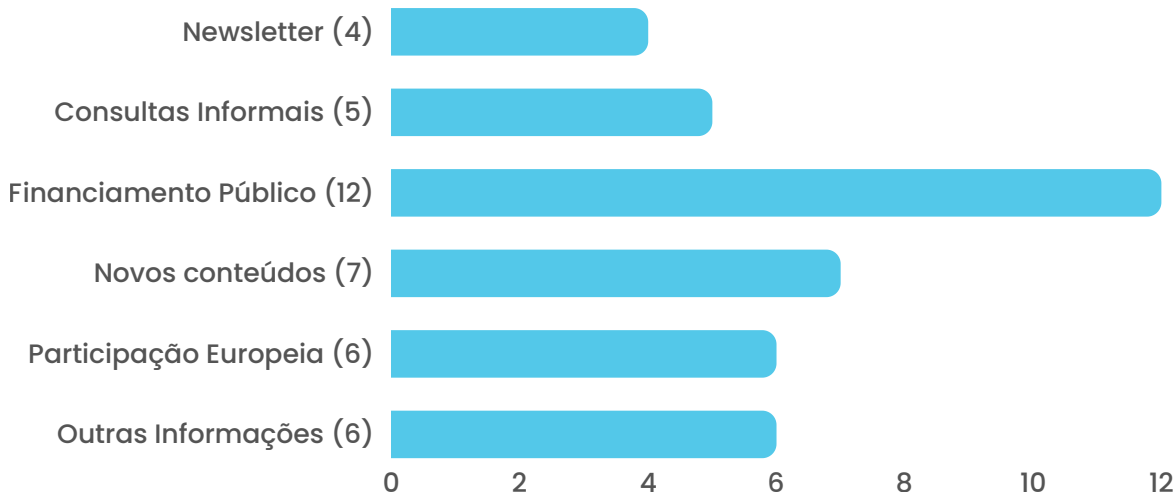


### 4.3 TRANSPARÊNCIA

Publicação de relatório de atividades do **Incluir** para divulgação do trabalho desenvolvido junto das APD.

### 4.4 INFORMAÇÃO REGULAR

Envio de 40 comunicações através de canal dedicado ([incluir@infarmed.pt](mailto:incluir@infarmed.pt)) restrito a conteúdos de interesse para APD e **Incluir**.



### 4.5 INFORMAÇÃO MENSAL

Envio de mensal de informação através de canal dedicado sobre:

- **Lista de ensaios clínicos autorizados em Portugal**
- **Lista de medicamentos com financiamento público aprovados em Portugal**



## 4. COMUNICAR



# CAPACITAR PARA PARTICIPAR

### 4.6 FÓRUM INCLUIR

Com o objetivo de apresentar temas e exemplos da participação pública em saúde foi organizado o Fórum Incluir subordinado ao tema “Capacitar para Participar” que, na sua terceira edição e com cerca de 100 participantes, voltou a ser um espaço de debate dedicado às APD.

O programa delineado abordou a relevância da capacitação das APD para participação de representantes dos doentes nos processos europeus, nomeadamente os decorrentes do novo Regulamento de Avaliação de Tecnologias de Saúde, a apresentação de iniciativas de associações de pessoas com doença que contribuem para acrescentar valor e obter melhores resultados em saúde, bem como os novos desenvolvimentos e projetos futuros do **Incluir**.

O evento contou, ainda, com transmissão ao vivo através do canal Youtube do Infarmed ([disponível para visionamento](#)) e tradução em língua gestual.



o Fórum Incluir  
ar para Participar

