

MEIO AMBULATÓRIO

MONITORIZAÇÃO DO CONSUMO DE MEDICAMENTOS

SUMÁRIO

- Despesa do SNS com medicamentos (até agosto): 806 M€ (+2,3% → +18,2 M€)
- Despesa do Utente com medicamentos: 462 M€ (+0,2% → + 775 mil €)
- N.º de embalagens dispensadas: 104 milhões (+0,9% → + 947 mil)
- Quota de medicamentos genéricos em unidades: 47,4% (± 0.0 p.p.)

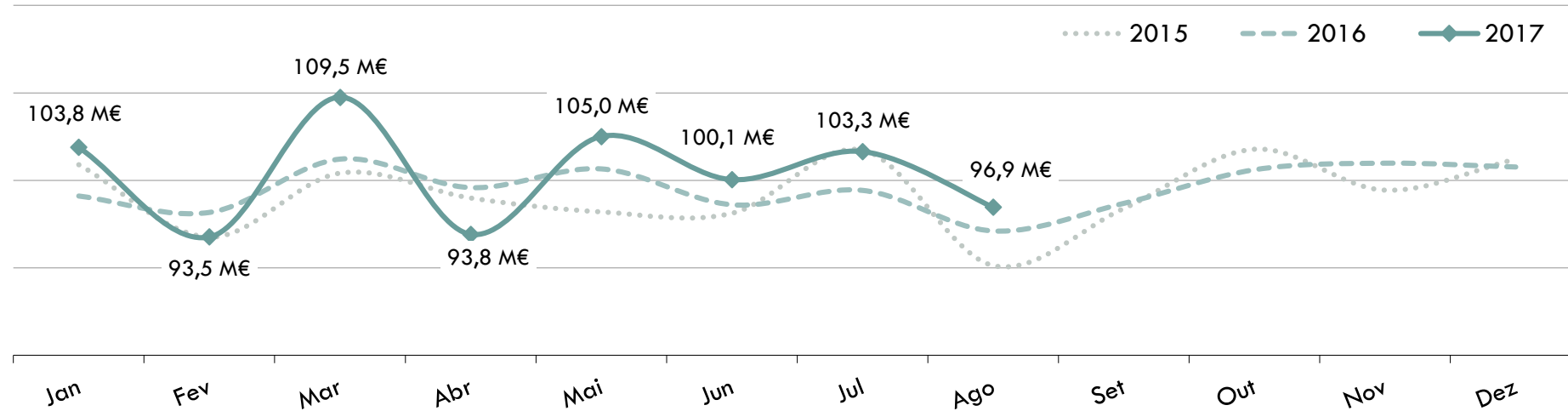
- Medicamentos com maior aumento na despesa:
 - Apixabano (Anticoagulante): Δ +89% → +6,8 M€
 - Rivaroxabano (Anticoagulante): Δ +34% → +5,8 M€
 - Dapagliflozina (Antidiabético): Δ +41% → +2,7 M€
- Classes terapêuticas com maior aumento na despesa:
 - Anticoagulantes: Δ +24% → +14,2 M€
 - Antidiabéticos: Δ +6,5% → +7,8 M€
 - Antiasmáticos e broncodilatadores: Δ +8,8% → +2,9 M€

Despesa do SNS

- Evolução da despesa
- Top Medicamentos e Classes terapêuticas



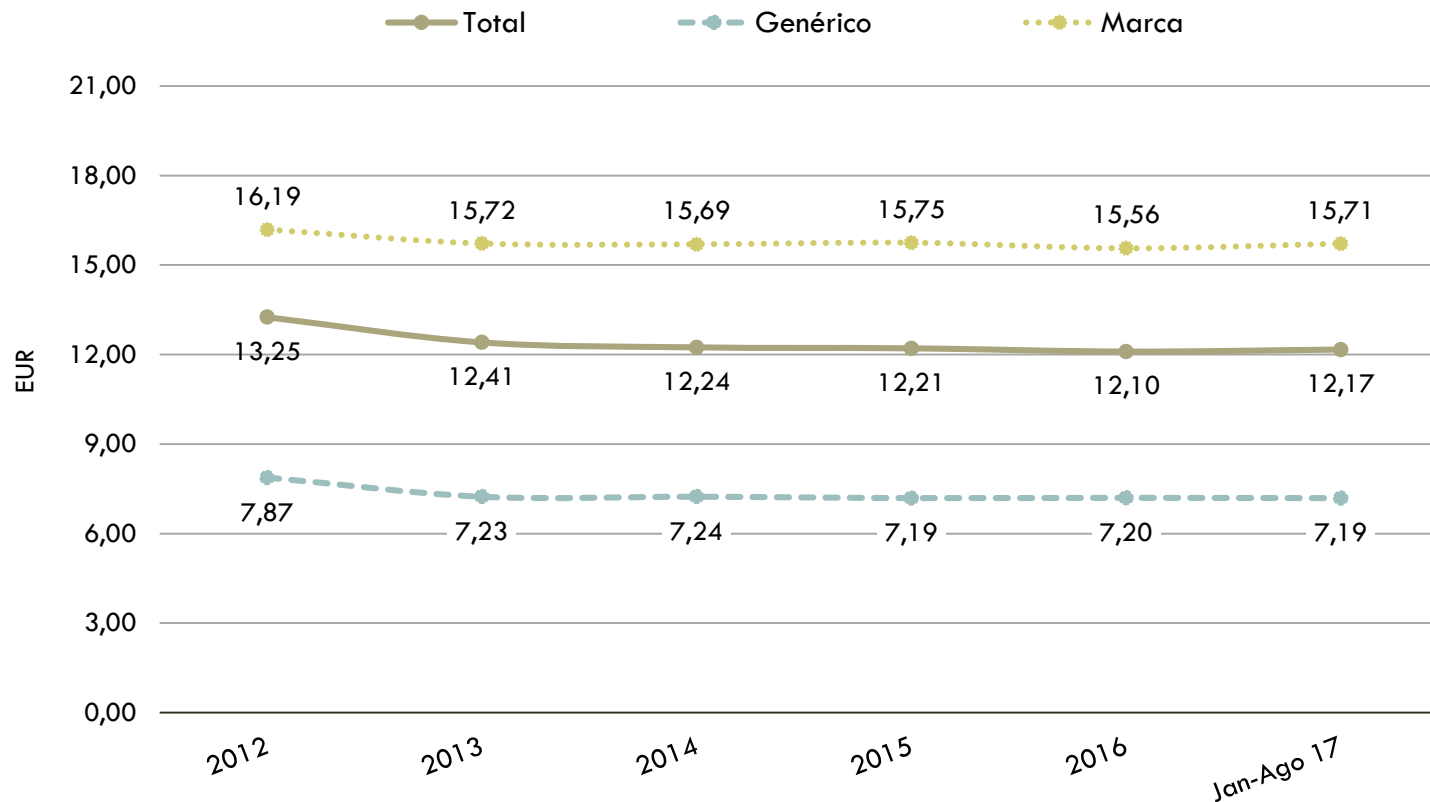
EVOLUÇÃO DA DESPESA DO SNS



	Encargo SNS	Variação Homóloga (€)	Variação Homóloga (%)
Janeiro - Agosto 2015	780,5 M€	+ 7,3 M€	+ 0,9%
Janeiro - Agosto 2016	787,7 M€	+ 7,2 M€	+ 0,9%
Janeiro - Agosto 2017	806,0 M€	+ 18,2 M€	+ 2,3%

Valores anuais disponíveis no Anexo I do presente documento

EVOLUÇÃO DO CUSTO MÉDIO POR EMBALAGEM



Nos primeiros 8 meses do ano de 2017 verifica-se um **aumento** do preço médio por embalagem de **0,6%** face ao período homólogo de 2016:

- Medicamentos genéricos Δ -0,5%
- Medicamentos de marca Δ +1,0 %

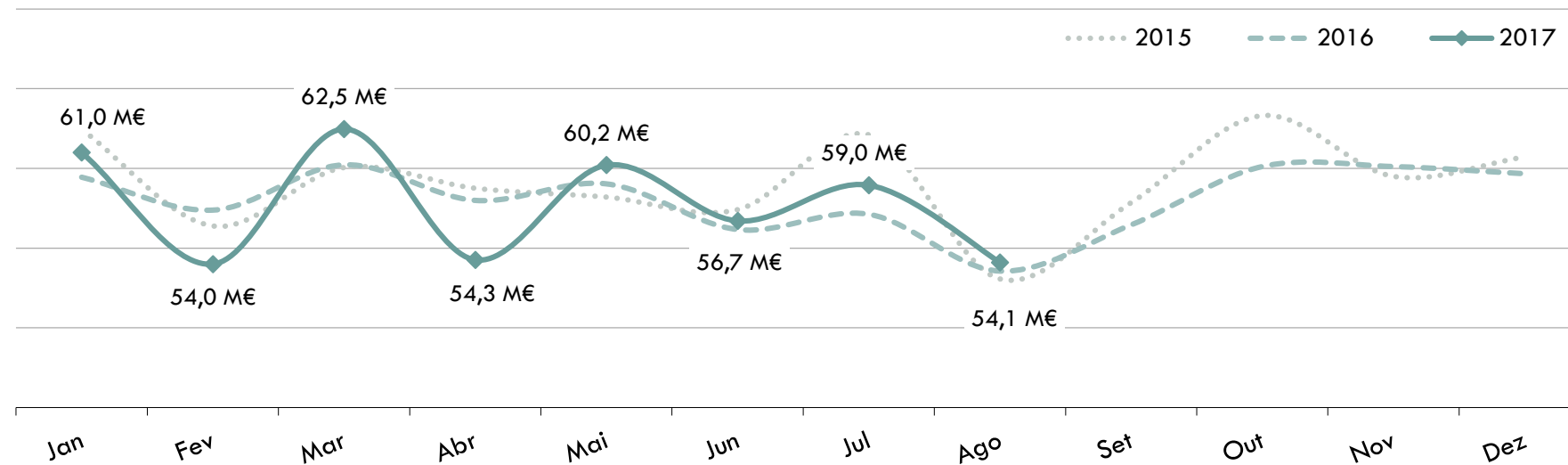
CLASSES TERAPÊUTICAS COM MAIORES ENCARGOS

Classificação Farmacoterapêutica	Encargos SNS Jan-Ago 2017	Peso no Mercado	Variação Homóloga (€)	Variação Homóloga (%)	Peso na Variação
Antidiabéticos	128 291 385	15,9%	7 806 911	6,5%	42,8%
Anticoagulantes	73 244 619	9,1%	14 209 388	24,1%	77,9%
Modificadores do eixo renina angiotensina	54 755 433	6,8%	-5 979 054	-9,8%	-32,8%
Antipsicóticos	45 603 136	5,7%	-357 488	-0,8%	-2,0%
Insulinas	44 506 029	5,5%	521 566	1,2%	2,9%
Antidislipidémicos	40 986 391	5,1%	166 141	0,4%	0,9%
Outros antiasmáticos e broncodilatadores	35 708 327	4,4%	2 883 679	8,8%	15,8%
Antiepilépticos e anticonvulsivantes	29 931 335	3,7%	-67 530	-0,2%	-0,4%
Outros Anti-Hipertensores	27 318 405	3,4%	-4 852	0,0%	0,0%
Antidepressores	22 739 102	2,8%	1 149 460	5,3%	6,3%
Restantes subgrupos	302 884 995	37,6%	-2 098 932	-0,7%	-11,5%
Total	805 969 157	100%	18 229 290	2,3%	100%

SUBSTÂNCIAS ATIVAS COM MAIORES ENCARGOS

Substância Ativa	Encargos SNS Jan-Ago 2017	Peso no Mercado	Variação Homóloga (€)	Variação Homóloga (%)	Peso na Variação
Metformina + Vildagliptina	34 753 130	4,3%	-684 717	-1,9%	-3,8%
Metformina + Sitagliptina	30 949 155	3,8%	1 123 401	3,8%	6,2%
Rivaroxabano	23 068 634	2,9%	5 808 621	33,7%	31,9%
Insulina glargina	15 950 013	2,0%	839 499	5,6%	4,6%
Apixabano	14 480 525	1,8%	6 823 450	89,1%	37,4%
Paliperidona	13 213 607	1,6%	2 044 370	18,3%	11,2%
Dabigatrano etexilato	13 048 690	1,6%	330 208	2,6%	1,8%
Rosuvastatina	11 972 094	1,5%	-1 559 390	-11,5%	-8,6%
Fluticasona + Salmeterol	11 866 418	1,5%	-2 151 854	-15,4%	-11,8%
Sitagliptina	10 801 018	1,3%	-256 868	-2,3%	-1,4%
Restantes substâncias	625 865 873	77,7%	5 912 571	1,0%	32,4%
Total	805 969 157	100%	18 229 290	2,3%	100%

EVOLUÇÃO DA DESPESA PARA O UTENTE



	Encargo Utente	Variação Homóloga (€)	Variação Homóloga (%)
Janeiro - Agosto 2015	468,4 M€	+ 4,7 M€	+ 1,0%
Janeiro - Agosto 2016	460,9 M€	- 7,5 M€	- 1,6%
Janeiro - Agosto 2017	461,7 M€	+ 775 mil €	+ 0,2%

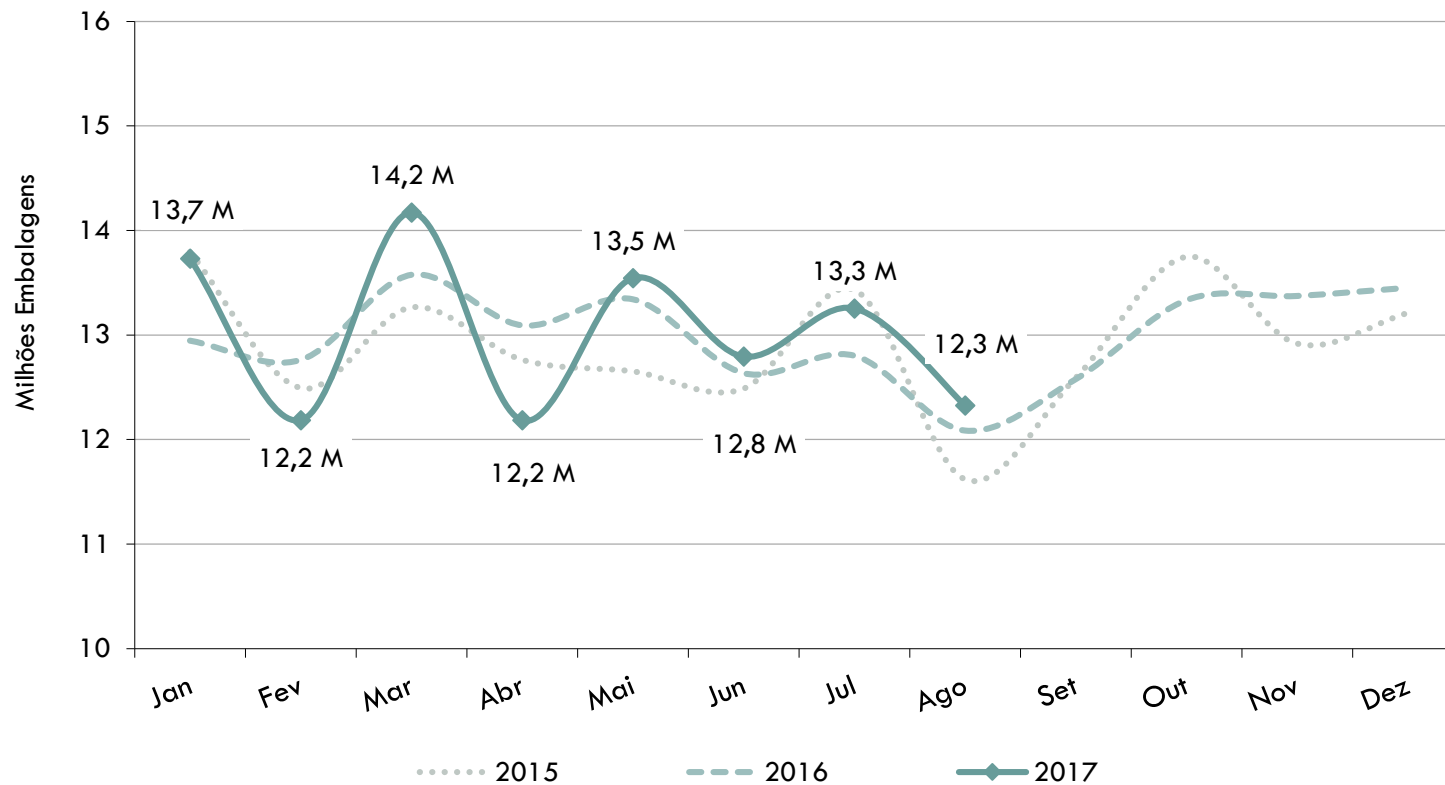
Valores anuais disponíveis no Anexo I do presente documento

Utilização

- Evolução da utilização de medicamentos
- Quota de medicamentos genéricos
- Top Medicamentos e Classes terapêuticas



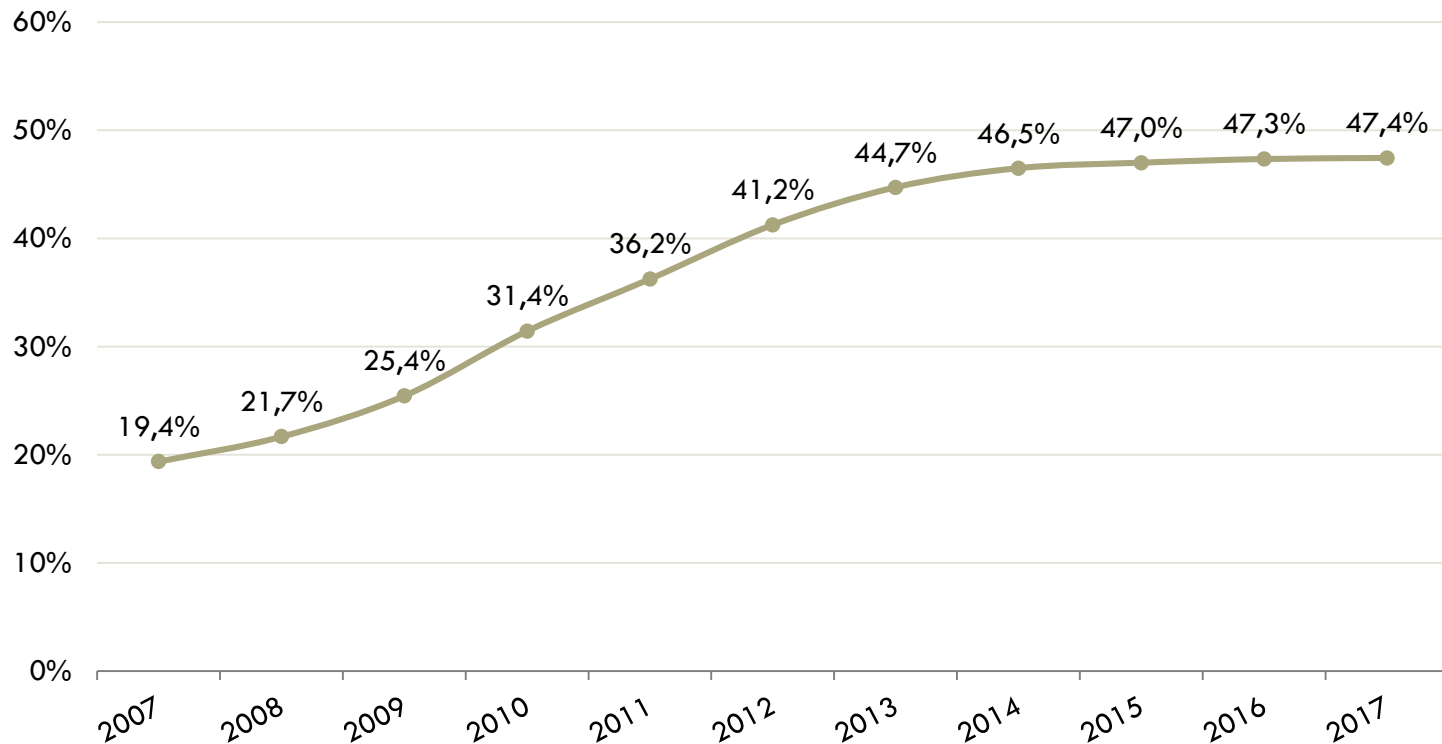
EVOLUÇÃO DA UTILIZAÇÃO NO SNS



Janeiro-Agosto 2017:

- ✓ Utilização de medicamentos:
 - **104 milhões de embalagens**
- ✓ Variação Homóloga €:
 - **+ 947 mil embalagens**
- ✓ Variação Homóloga %:
 - **+ 0,9 %**

QUOTA DE MEDICAMENTOS GENÉRICOS



Janeiro-Agosto 2017:

- ✓ Quota de medicamentos genéricos, em unidades: **47,4 %**
- ✓ Em Agosto: **47,9%**

Verifica-se uma **estabilização** da quota de medicamentos genéricos face ao período homólogo de 2016.

CLASSES TERAPÊUTICAS COM MAIOR UTILIZAÇÃO

Classificação Farmacoterapêutica	N.º embalagens	Peso no Mercado	Variação Homóloga (absoluto)	Variação Homóloga (%)	Peso na Variação
Modificadores do eixo renina angiotensina	8 773 877	8,4%	-119 236	-1,3%	-12,6%
Antidislipídicos	7 834 410	7,5%	296 884	3,9%	31,3%
Ansiolíticos, sedativos e hipnóticos	7 061 898	6,8%	46 377	0,7%	4,9%
Antidiabéticos	6 240 180	6,0%	154 448	2,5%	16,3%
Antidepressores	5 519 778	5,3%	284 226	5,4%	30,0%
Anticoagulantes	4 720 642	4,5%	94 512	2,0%	10,0%
Modificadores da secreção gástrica	4 607 007	4,4%	-215 185	-4,5%	-22,7%
Depressores da actividade adrenérgica	3 770 144	3,6%	156 468	4,3%	16,5%
Analgésicos e antipiréticos	2 928 594	2,8%	37 487	1,3%	4,0%
Diuréticos	2 911 596	2,8%	2 720	0,1%	0,3%
Restantes subgrupos	49 818 881	47,8%	208 700	0,4%	22,0%
Total	104 187 007	100%	947 401	0,9%	100%

SUBSTÂNCIAS ATIVAS COM MAIOR UTILIZAÇÃO

Substância Ativa	N.º embalagens	Peso no Mercado	Variação Homóloga (absoluto)	Variação Homóloga (%)	Peso na Variação
Atorvastatina	2 609 625	2,5%	486 385	22,9%	51,3%
Metformina	2 223 060	2,1%	30 994	1,4%	3,3%
Sinvastatina	2 222 299	2,1%	-117 836	-5,0%	-12,4%
Paracetamol	2 148 398	2,1%	6 678	0,3%	0,7%
Amoxicilina + Ácido clavulânico	1 700 097	1,6%	-64 685	-3,7%	-6,8%
Ácido acetilsalicílico	1 665 445	1,6%	-48 251	-2,8%	-5,1%
Alprazolam	1 550 700	1,5%	13 905	0,9%	1,5%
Omeprazol	1 506 199	1,4%	-193 519	-11,4%	-20,4%
Bisoprolol	1 472 765	1,4%	113 444	8,3%	12,0%
Pantoprazol	1 421 681	1,4%	10 483	0,7%	1,1%
Restantes substâncias	85 666 738	82,2%	709 803	0,8%	74,9%
Total	104 187 007	100%	947 401	0,9%	100%

ANEXO I

VALORES GLOBAIS DO MERCADO DO SNS

Mercado do Serviço Nacional de Saúde

Ano	N.º Embalagens	Variação	Valor a PVP (€)	Variação	Encargos SNS (€)	Variação	Encargos Utentes (€)	Variação
2012	140.017.420	-	1.855.642.761	-	1.173.075.462	-	682.567.299	-
2013	149.086.465	6,5%	1.849.703.511	-0,3%	1.160.219.375	-1,1%	689.484.136	1,0%
2014	153.020.413	2,6%	1.873.043.848	1,3%	1.170.352.630	0,9%	702.691.219	1,9%
2015	154.964.976	1,3%	1.891.956.858	1,0%	1.182.180.185	1,0%	709.776.673	1,0%
2016	155.972.138	0,6%	1.887.107.629	-0,3%	1.189.820.191	0,6%	697.287.438	-1,8%
Jan-Ago 16	103 239 606	-	1 248 666 828	-	787 739 867	-	460 926 961	-
Jan-Ago 17	104 187 007	0,9%	1 267 671 385	1,5%	805 969 157	2,3%	461 702 228	0,2%

ANEXO II

INDICADORES - ANTIBIÓTICOS EM AMBULATÓRIO

	ATC	Grupo de Medicamentos	Jan-Ago 2016	Jan-Ago 2017	Variação Homóloga
Utilização em DHD	J01	Antibióticos	20,94	20,36	-2,8%
	J01C	Penicilinas	12,52	12,27	-2,0%
	J01D	Outros antibióticos beta lactâmicos	1,52	1,47	-3,0%
	J01F	Macrólidos, Lincosamidas e Estreptograminas	3,02	2,89	-4,3%
	J01M	Quinolonas	1,92	1,78	-7,3%
Utilização relativa no total de Antibióticos (J01)	J01CE	Penicilinas sensíveis às lactamases beta	0,05%	0,06%	+5,3%
	J01CR	Associações de penicilinas, incluindo inibidores de lactamases beta	44,97%	45,05%	+0,2%
	J01DD + J01DE	Cefalosporinas 3ª geração + Cefalosporinas 4ª geração	0,82%	0,80%	-2,3%
	J01MA	Fluoroquinolonas	9,16%	8,73%	-4,6%
Largo / Estreito Espectro	várias	(J01(CR+DC+DD+(F-FA01))) / (J01(CE+DB+FA01))	55,39	68,46	+23,6%

Para comentários ou sugestões de melhoria, por favor contacte:

dipe@infarmed.pt

Para mais informação, consulte:

- [Benchmarking do Medicamento em Ambulatório](#)
- [Outros Relatórios de Monitorização de Mercado de Medicamentos](#)