



**Vendas de Medicamentos Não Sujeitos
a Receita Médica fora das Farmácias
(MNSRM)
janeiro – março 2014**

Gabinete de Estudos e Projetos do INFARMED I.P.
(30 de abril de 2014)

1. Enquadramento

2. Sumário Executivo

3. Monitorização do Mercado de MNSRM

1. Enquadramento

- **Enquadramento Legal:**

- **Decreto-Lei n.º 134/2005** de 16 de agosto; →

- **Portaria n.º 827/2005** de 14 de setembro. →

- Criação dos locais de venda de medicamentos não sujeitos a receita médica (LVMNSRM);
- Comunicação das vendas ao INFARMED, I.P..

- **Âmbito do Relatório:**

- Análise dos medicamentos dispensados em Portugal Continental apenas nos LVMNSRM.

- Excluem-se medicamentos dispensados nas farmácias, medicamentos dispensados em meio hospitalar e medicamentos sujeitos a receita médica (MSRM).

- **Universo:** 987 locais de venda registados.

- **Fontes de Informação:** Locais de Venda de MNSRM e IMS Health.

- **Índice de Preços de Paasches:** O índice utilizado foi considerado como o mais adequado atendendo ao facto de que possuímos a totalidade das vendas de MNSRM ocorridas nestes locais, com os respectivos preços e quantidades, e o índice considerar a ponderação das embalagens vendidas em cada mês para o cálculo do indicador final.

$${}^{(1)}IP_{Paasches} = \frac{\sum P_i Q_i}{\sum P_B Q_i} \times 100$$

P_i = Preço (PVP) do Medicamento no mês i

P_B = Preço (PVP) do Medicamento no mês Base (agosto de 2005)

Q_i = Quantidade vendida no mês i

1. Enquadramento

2. Sumário Executivo

3. Monitorização do Mercado de MNSRM

Entre **janeiro e março** de 2014, comparativamente a igual período de 2013, verificou-se:

- **Análise das Vendas:**

- **Nível Global:**

- **Volume: 1.936.777** embalagens: crescimento de **5,2%** (mais 96 mil embalagens): **19%** do Mercado Total de MNSRM;
 - **Valor: 10.053.922** euros: crescimento de **14,8%** (mais 1,29 milhões €).

- **Distritos com maior volume de vendas:**

- Lisboa;
 - Porto;
 - Setúbal.

- **Grupo farmacoterapêutico (CFT) com maior nível de vendas: Analgésicos e Antipiréticos**

- **Volume: 548.095** embalagens (**28,3%** do total);
 - **Valor: 1.505.812 euros** (15,0% do total).

2. Sumário Executivo

- **Substância Ativa** com maior nível de vendas:
 - **Volume: Paracetamol** – 292.166 embalagens (15,1% do total);
 - **Valor: Diclofenac** – **634.467 euros** (6,3% do total).

- **Entidade** com maior nível de vendas - **PHARMACONTINENTE – Saúde e Higiene S.A.** :
 - **Volume: 930.210** embalagens (48,0% do total);
 - **Valor: 4.970.075** (49,4% do total).

- **Entidades com índices de preços mais baixos:**
 - António Almeida Mareco;
 - Ana Alves e Rodrigues, Lda.;
 - Pharmourém, Lda.

- **Pingo Doce Distribuição Alimentar S.A.** → **maior valor de vendas no top 15 (2.174.878 euros).**

- **Índice de preços:**
 - superior ao do período homólogo em **0,4%**;
 - reflete um aumento dos preços face ao período base (agosto de 2005).

1. Enquadramento

2. Sumário Executivo

3. Monitorização do Mercado de MNSRM

3.1. Dados Gerais

3.2. Distribuição do Mercado

3.3. Entidades que apresentam Níveis de Preços mais baixos

3.1. Dados Gerais

3.1.1. Enquadramento de MNSRM no Mercado Total de Medicamentos

	Embalagens	Valor PVP (Euro)	Representatividade (%)	
			Volume	Valor
Mercado Total de Ambulatório	63.083.492	616.456.487	-	-
MNSRM	10.184.828	57.072.531	16%	9%
Farmácias	8.248.051	47.018.609	81%	82%
Fora das Farmácias	1.936.777	10.053.922	19%	18%

3.1. Dados Gerais

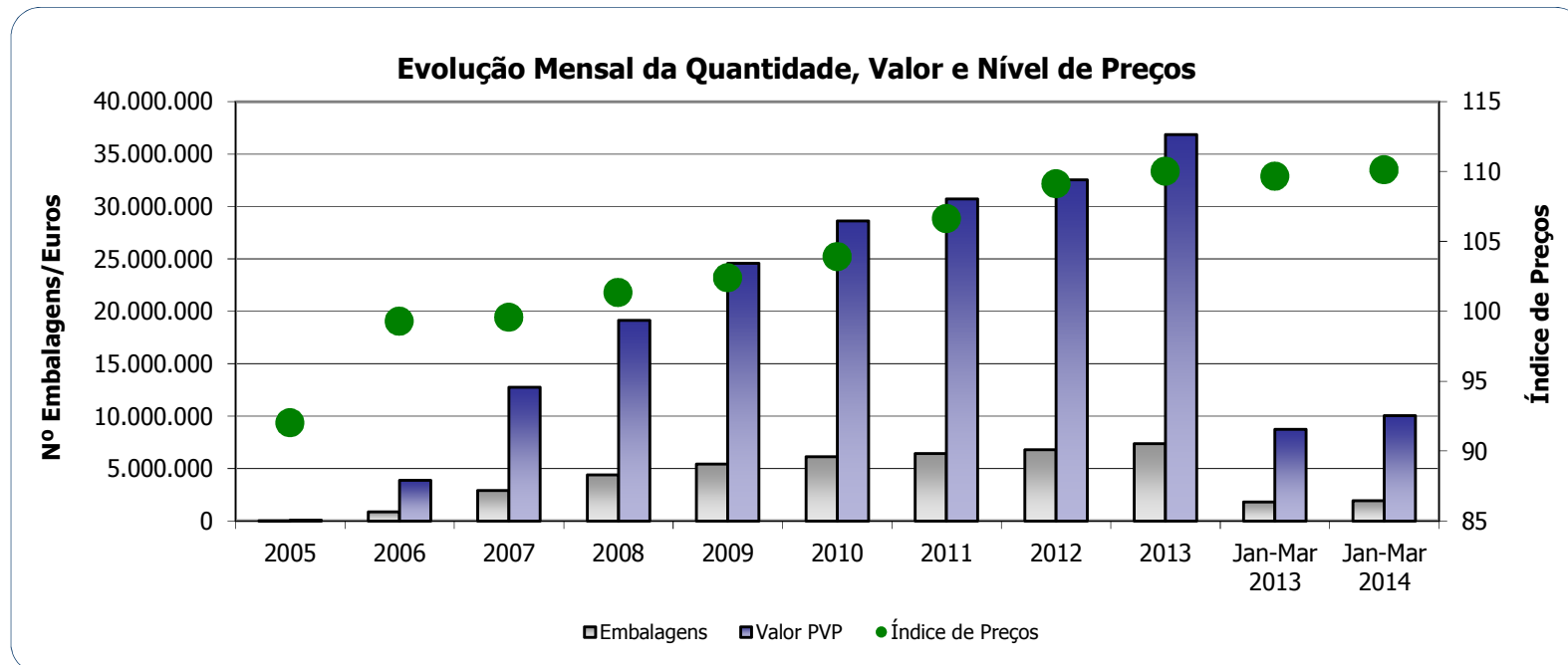
3.1.2. Evolução Mensal

Ano-Mês da Venda	Nº de		Embalagens	Valor PVP (Euro)	Índice de Preços (Base 100: agosto 2005)
	Entidades ⁽¹⁾	Locais ⁽¹⁾			
Jan-Mar 2013	324	742	1.840.880	8.761.580	109,63
Jan-Mar 2014	305	739	1.936.777	10.053.922	110,09

Nota: O Índice de Preços foi calculado com base nos preços aprovados antes da entrada em vigor do Decreto-Lei nº 134/2005 de 16 de agosto, analisando os preços reportados até à data desde a entrada em vigor do referido Decreto-Lei.

(1) Foram consideradas somente as Entidades e os Locais que, até à data, reportaram vendas ao INFARMED, I.P., de acordo com a Portaria nº 827/2005 de 14 de setembro.

3.1.2. Evolução Mensal

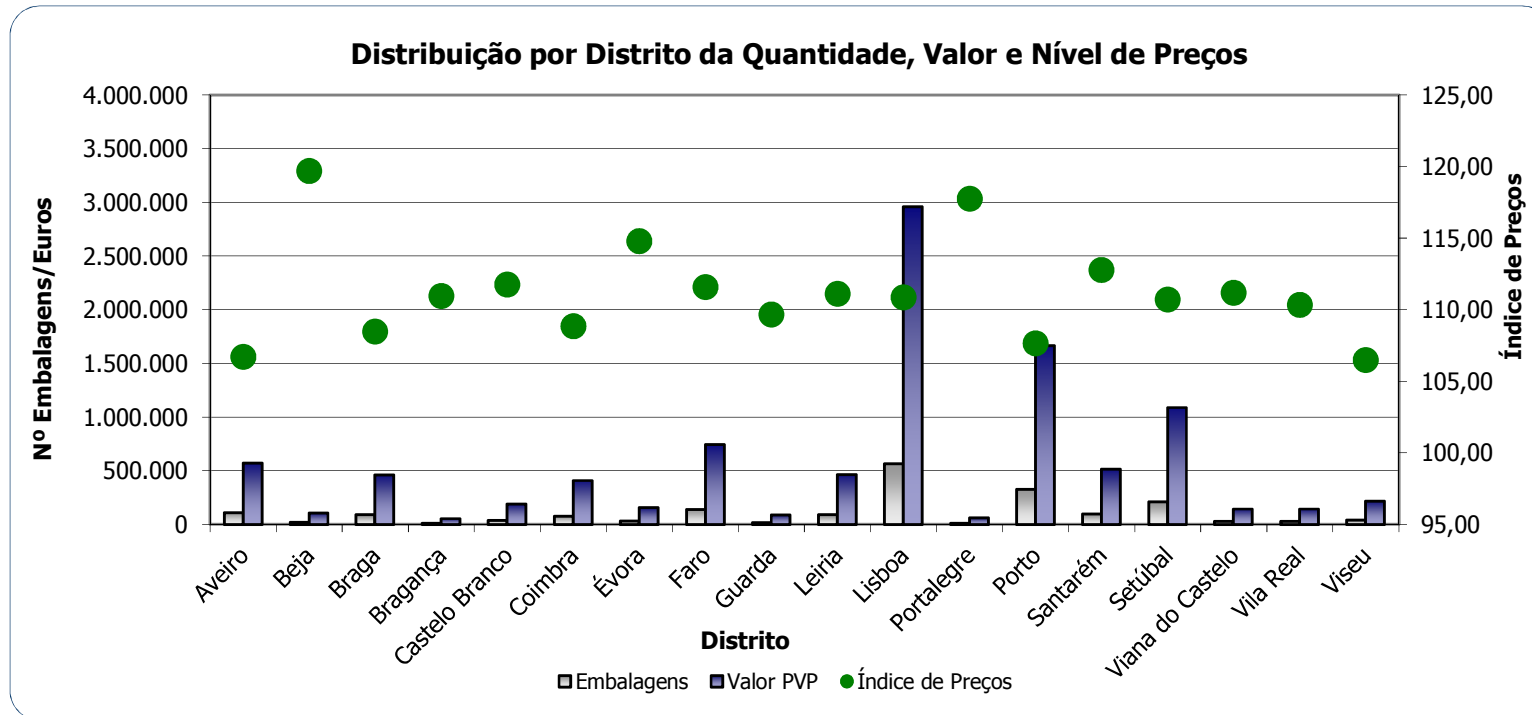


Entre janeiro e março de 2014, comparativamente a igual período de 2013:

- **Volume: aumento de 5,2%** (mais 96 mil embalagens);
- **Valor: aumento de 14,8%** (mais 1,29 milhões €).

3.2. Distribuição do Mercado

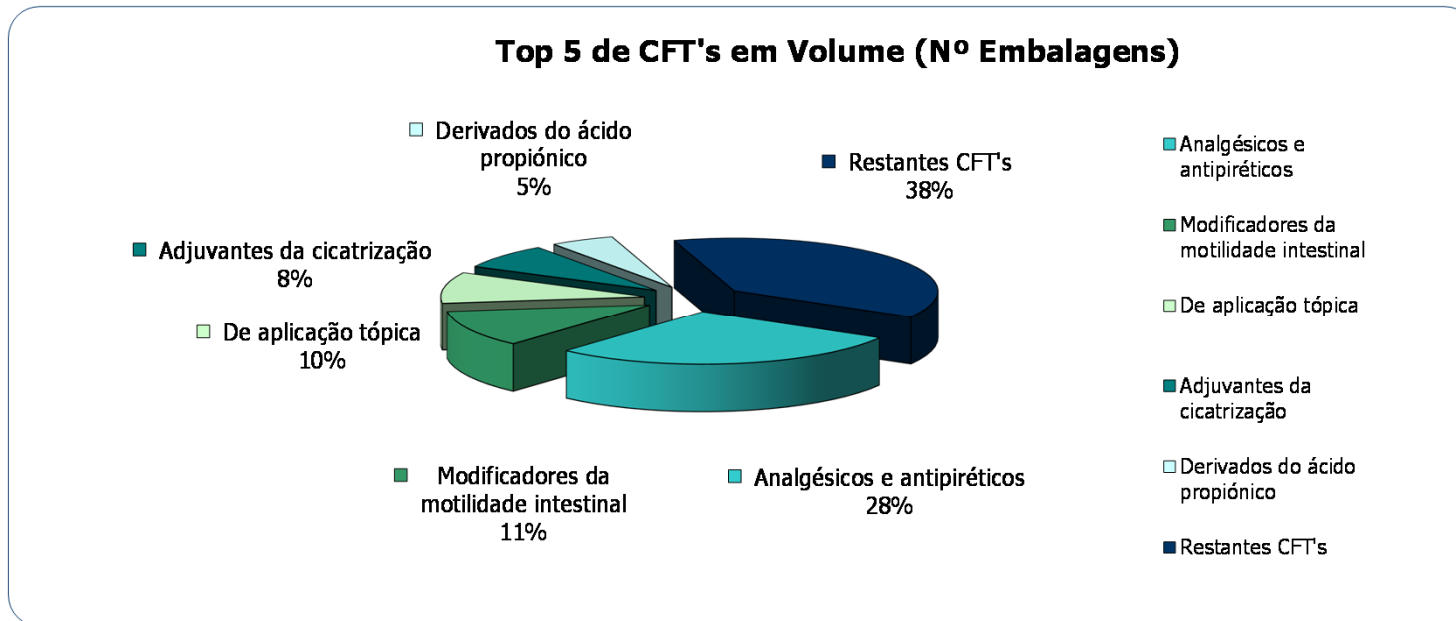
3.2.1. Distribuição por Distrito



- **Distritos com maior volume de vendas:** Lisboa, Porto e Setúbal;
- **Aumento** do nível de preços nestes distritos face ao mesmo período do ano anterior.

3.2. Distribuição do Mercado

3.2.2. Classificação Fármaco-Terapêutica (CFT)

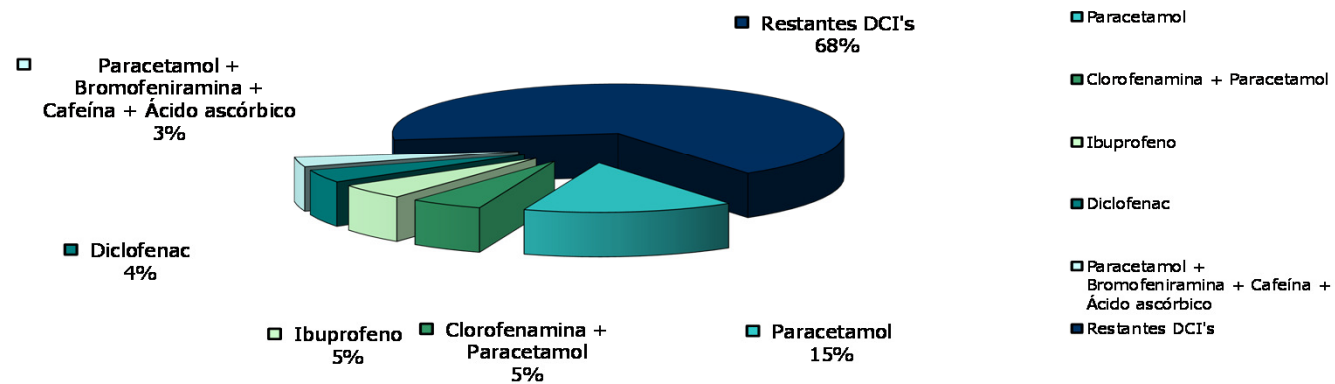


→ **Analgésicos e Antipiréticos**: maior nível de vendas em volume (28,3% do total das unidades vendidas) e em valor;

3.2. Distribuição do Mercado

3.2.3. Substância Ativa

Top 5 de Substâncias Ativas em Volume (Nº Embalagens)



→ **Paracetamol**: substância ativa mais vendida em termos de embalagens (15,1% do total);

→ **Diclofenac**: substância ativa mais expressiva em valor (634.467 euros).

3.2. Distribuição do Mercado

3.2.4. Entidade

Entidade	Embalagens	% Embs	Taxa de Crescimento (volume) Jan-Mar 14 vs Jan-Mar 13
PHARMACONTINENTE - Saúde e Higiene, S.A.	930.210	48,0%	10,4%
Pingo Doce Distribuição Alimentar S.A	475.226	24,5%	3,1%
Companhia Portuguesa de Hipermercados SA	187.292	9,7%	-1,3%
Continente Hipermercados S.A.	51.562	2,7%	14,2%
Modelo Continente Hipermercados SA	26.159	1,4%	161,9%
El Corte Inglés Grandes Armazéns, S.A.	24.188	1,2%	-7,5%
Novapotheke - Produtos de Saúde, Lda.	19.824	1,0%	-13,7%
Ana Alves e Rodrigues, Lda.	10.888	0,6%	18,2%
Botelho e Cordeiro Lda.	10.624	0,5%	7,0%
Lagosinter - Supermercados, Lda.	5.836	0,3%	-14,1%
Ana Macedo, Unipessoal, Lda	4.570	0,2%	0,3%
Trevofavorito, Lda.	4.246	0,2%	47,2%
CORREIA DE OLIVEIRA, LDA	3.429	0,2%	11,0%
LOPHA - LOGÍSTICA FARMACÉUTICA, LDA.	3.346	0,2%	174,7%
Pedro Roselho, unipessoal, Lda *	3.080	0,2%	-
Restantes Entidades	176.297	9%	15,4%
Total	1.936.777	100%	5,2%

Unidade: N.º Embalagens

Taxa de Crescimento (volume): $(\text{Emb}_{\text{Jan-Mar 14}} - \text{Emb}_{\text{Jan-Mar 13}}) / \text{Emb}_{\text{Jan-Mar 13}}$

* Excluído da Variação por no período homólogo não apresentar vendas.

3.2. Distribuição do Mercado

3.2.4. Entidade

Entidade	Valor PVP	% PVP	Taxa de Crescimento (valor) Jan-Mar 14 vs Jan-Mar 13
PHARMACONTINENTE - Saúde e Higiene, S.A.	4.970.075	49,4%	22,2%
Pingo Doce Distribuição Alimentar S.A	2.174.878	21,6%	15,1%
Companhia Portuguesa de Hipermercados SA	986.841	9,8%	4,6%
Continente Hipermercados S.A.	294.267	2,9%	26,2%
El Corte Inglés Grandes Armazéns, S.A.	141.323	1,4%	-7,6%
Modelo Continente Hipermercados SA	122.401	1,2%	203,7%
Novapotheke - Produtos de Saúde, Lda.	111.136	1,1%	-8,6%
Botelho e Cordeiro Lda.	69.015	0,7%	5,6%
Ana Alves e Rodrigues, Lda.	52.713	0,5%	26,8%
Lagosinter - Supermercados, Lda.	31.230	0,3%	-9,7%
Ana Macedo, Unipessoal, Lda	24.887	0,2%	9,7%
Trevofavorito, Lda.	22.530	0,2%	56,9%
FARMÁ GORA - PRODUTOS DE SAÚDE UNIPESSOAL LDA.	20.173	0,2%	12,4%
LOPHA - LOGÍSTICA FARMACÉUTICA, LDA.	19.500	0,2%	200,5%
CORREIA DE OLIVEIRA, LDA	18.324	0,2%	19,9%
Restantes Entidades	994.630	9,9%	23,4%
Total	10.053.922	100%	14,8%

Unidade: EUR

PHARMACONTINENTE – Saúde e Higiene S.A.:
continuamente maior responsável pelas vendas em volume e em valor (49,4% do total).

Taxa de Crescimento (valor): $(\text{Valor PVP}_{\text{Jan-Mar 14}} - \text{Valor PVP}_{\text{Jan-Mar 13}}) / \text{Valor PVP}_{\text{Jan-Mar 13}}$

3.3. Entidades que apresentam Níveis de Preços mais baixos

3.3.1. Entidade

Entidade	Valor PVP	% PVP	Taxa de Crescimento	Índice de Preços
			(valor) Jan-Mar 14 vs Jan-Mar 13	
→ António Almeida Mareco	2.107	0,0%	74,0%	93,22
→ Ana Alves e Rodrigues, Lda.	52.713	0,5%	26,8%	94,28
→ Pharmourém, Lda	1.755	0,0%	159,2%	101,40
DISTRIREDONDO - SUPERMERCADOS, LDA	5.659	0,1%	-15,9%	101,67
SÁBIOS CONSELHOS UNIPESOAAL LDA	1.868	0,0%	7,2%	102,96
Saniequilibrio Lda	684	0,0%	-53,4%	103,33
ONLIFARMA UNIPESOAAL LDA	3.023	0,0%	-8,4%	103,86
Modelo Continente Hipermercados SA	122.401	1,2%	203,7%	104,65
Pingo Doce Distribuição Alimentar S.A	2.174.878	21,6%	15,1%	104,82
Gomes Pinto e Ribeiro, Lda	774	0,0%	-15,3%	105,35
FARMAOCULAR, SOC UNIP LDA	9.793	0,1%	150,2%	105,86
Farmácia Bernardino Unipessoal Lda *	1.228	0,0%	-	105,93
Companhia Portuguesa de Hipermercados SA	986.841	9,8%	4,6%	106,33
MATILDE SOARES - SAÚDE, LDA *	1.932	0,0%	-	106,80
Materombro - Saúde, Unipessoal Lda *	11.456	0,1%	-	106,90
Restantes Entidades	6.676.809	66,4%	20,6%	-
Total	10.053.922	100%	14,8%	

Unidade: EUR

Índice de Preços - Base 100: agosto 2005

Taxa de Crescimento (valor): (Valor PVP_{Jan-Mar 14} - Valor PVP_{Jan-Mar 13}) / Valor PVP_{Jan-Mar 13}

* Excluído da Variação por no período homólogo não apresentar vendas.

Entidades com os índices de preços mais baixos face ao ano base (2005)

Neste top 15, é o **Pingo Doce Distribuição Alimentar S.A.** que apresenta o maior valor de vendas (2.174.878; 21,6% total)