



Vendas de Medicamentos Não
Sujeitos a Receita Médica fora
das Farmácias
(MNSRM)

Janeiro de 2011
(Vendas até Dezembro de 2010)

RESUMO

MEDICAMENTOS NÃO SUJEITOS A RECEITA MÉDICA

O Decreto-Lei n.º 134/2005 de 16 de Agosto, criou a possibilidade dos Medicamentos Não Sujeitos a Receita Médica (MNSRM) serem comercializados fora das farmácias em locais previamente registados no INFARMED para o efeito. Estes estabelecimentos devem, de acordo com a Portaria n.º 827/2005 de 14 de Setembro, comunicar ao INFARMED, as suas vendas até ao dia 10 do mês seguinte a que as mesmas se referem.

Existem 925 locais de venda registados, sendo que a totalidade reportou ao INFARMED, ao longo dos meses de vigência do referido diploma, vendas de Medicamentos Não Sujeitos a Receita Médica (MNSRM).

Para analisar a evolução dos preços foi introduzido um indicador que permite avaliar o seu comportamento, o Índice de Preços de Paasches⁽¹⁾.

O índice calculado, tendo por base os últimos preços notificados ao INFARMED antes da entrada em vigor do Decreto-Lei n.º 134/2005 de 16 de Agosto, reflecte um aumento dos preços face ao período base.

As vendas, no período de Janeiro a Dezembro de 2010, atingiram um valor (Preço de Venda ao Público) de 28.500.944 euros, correspondente a 6.094.801 embalagens, representando 16%, em volume, do Mercado Total de MNSRM. O maior volume de vendas de MNSRM ocorreu nos distritos de Lisboa, Porto e Setúbal, havendo um ligeiro aumento no nível de preços face ao mesmo período do ano anterior.

Observando o acumulado das vendas de 2010 constata-se que o índice de preços é ligeiramente superior, comparativamente ao período homólogo.

$$^{(1)} IP_{Paasches} = \frac{\sum P_i Q_i}{\sum P_B Q_i} \times 100$$

P_i = Preço (PVP) do Medicamento no mês i
 P_B = Preço (PVP) do Medicamento no mês Base (Agosto de 2005)
 Q_i = Quantidade vendida no mês i

O índice utilizado foi considerado como o mais adequado atendendo ao facto de que possuímos a totalidade das vendas de MNSRM ocorridas nestes locais, com os respectivos preços e quantidades, e o índice considerar a ponderação das embalagens vendidas em cada mês para o cálculo do indicador final.

Analisando a distribuição de mercado, o grupo farmacoterapêutico Analgésicos e Antipiréticos registou o maior nível de vendas, tanto em volume como em valor, com uma representação de cerca de 24% do total das unidades vendidas e com um aumento na taxa de crescimento, face ao homólogo.

O Paracetamol foi a substância activa mais vendida em termos de embalagens, representando cerca de 12% do total das unidades vendidas e reflectindo um aumento na variação face ao período anterior. Em valor foi o Ibuprofeno o mais expressivo, correspondendo a 1.304.018 euros em valor PVP.

De salientar que a entidade PHARMACONTINENTE – Saúde e Higiene S.A. é responsável por cerca de 38% do mercado em volume e apresenta uma variação positiva na taxa de crescimento homóloga, tanto em volume como em valor.

As entidades que apresentam os índices de preços mais baixos em 2010 são António Almeida Mareco, VARIOSFARMA, LDA. e Benvinda Maria de Sousa Oliveira, sendo no entanto a entidade Pingo Doce Distribuição Alimentar S.A. a que corresponde a maiores vendas em valor, traduzidas em 3.910.733 euros.

31 de Janeiro de 2011

MEDICAMENTOS NÃO SUJEITOS A RECEITA MÉDICA

1-Dados Gerais

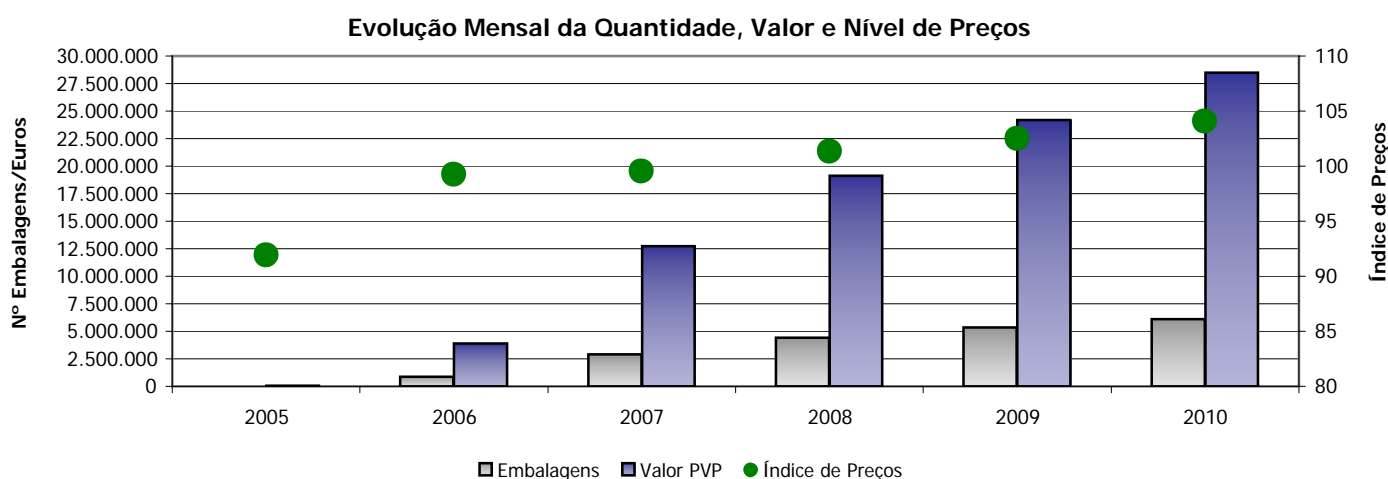
(Vendas comunicadas até Janeiro de 2011)

1.1-Enquadramento de MNSRM no Mercado Total de Medicamentos - 2010

	Embalagens	Valor PVP (Euro)	Representatividade (%)	
			Volume	Valor
Mercado Total de Ambulatório	251.464.643	3.266.351.563	-	-
MNSRM	39.202.578	201.889.092	16%	6%
Farmácias	33.107.777	173.388.147	84%	86%
Fora das Farmácias	6.094.801	28.500.944	16%	14%

1.2-Evolução Mensal

Ano-Mês da Venda ⁽²⁾	Nº de Entidades ⁽¹⁾	Nº de Locais ⁽¹⁾	Embalagens	Valor PVP (Euro)	Índice de Preços (Base 100: Agosto 2005)
2005	31	32	20.384	83.360	91,92
2006	237	315	880.661	3.888.786	99,26
2007	382	562	2.923.629	12.751.228	99,54
2008	454	715	4.389.775	19.155.939	101,31
2009	464	795	5.327.684	24.198.466	102,48
2010	425	826	6.094.801	28.500.944	104,06



Nota: O Índice de Preços foi calculado com base nos preços aprovados antes da entrada em vigor do Decreto-Lei nº 134/2005 de 16 de Agosto, analisando os preços reportados até à data desde a entrada em vigor do referido Decreto-Lei.

(1) - Foram consideradas somente as Entidades e os Locais que, até à data, reportaram vendas ao INFARMED, de acordo com a Portaria nº 827/2005 de 14 de Setembro.

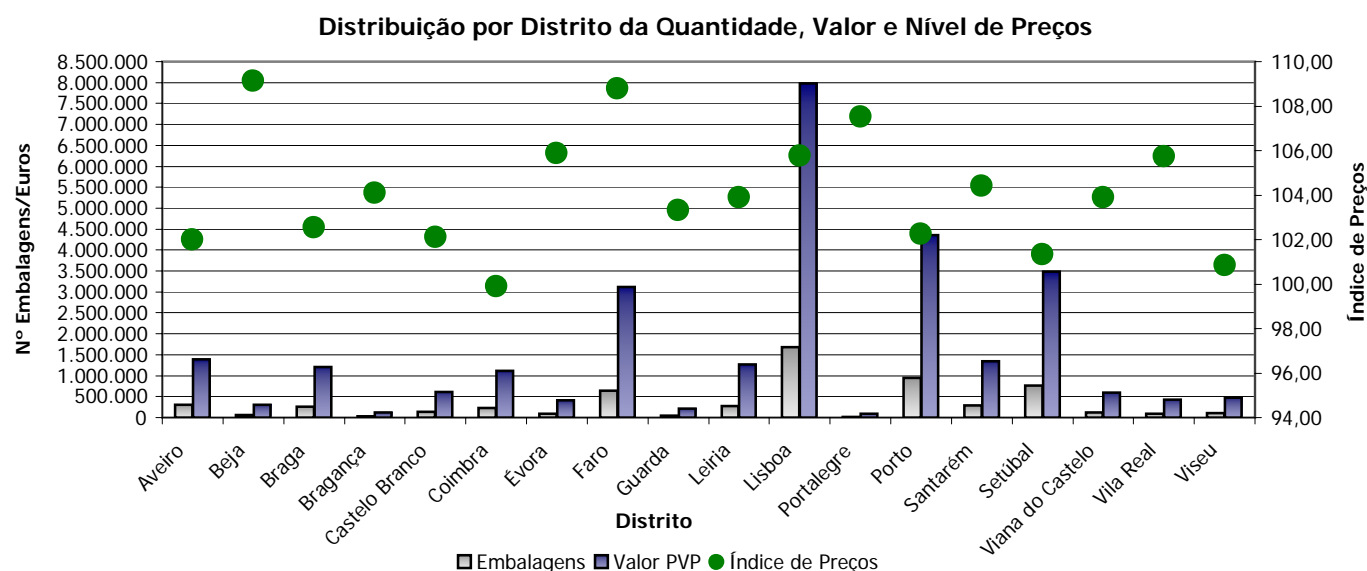
(2) - O ano de 2005 só contempla vendas a partir de Outubro em virtude da entrada em vigor do diploma.

1-Dados Gerais

1.3-Distribuição por Distrito - Jan-Dez 2010/Jan-Dez 2009

Distrito	Nº de		Embalagens	Valor PVP (Euro)	Índice de Preços (Base 100: Agosto 2005)	Variação de Preços Jan-Dez 10 vs Jan-Dez 09
	Entidades ⁽¹⁾	Locais ⁽¹⁾				
Aveiro	36	58	302.200	1.385.354	102,01	0,6%
Beja	9	11	62.159	301.032	109,14	4,7%
Braga	41	60	259.072	1.209.369	102,54	0,8%
Bragança	6	6	25.272	121.773	104,10	-0,4%
Castelo Branco	11	17	131.686	611.564	102,12	1,3%
Coimbra	28	34	236.436	1.121.616	99,90	-0,3%
Évora	6	8	89.767	412.964	105,88	3,0%
Faro	41	67	647.404	3.115.179	108,78	3,5%
Guarda	6	8	44.694	210.659	103,32	2,6%
Leiria	23	42	279.747	1.262.687	103,89	1,8%
Lisboa	90	186	1.679.158	7.974.367	105,76	1,9%
Portalegre	6	6	20.144	99.337	107,54	3,3%
Porto	72	143	941.989	4.350.376	102,27	1,4%
Santarém	24	43	295.860	1.339.282	104,43	0,9%
Setúbal	45	73	762.344	3.489.662	101,34	0,1%
Viana do Castelo	19	25	127.656	601.745	103,90	2,2%
Vila Real	7	10	87.066	425.656	105,74	3,2%
Viseu	21	29	102.147	468.322	100,84	1,0%
Total			6.094.801	28.500.944	104,06	1,5%

Variação Mensal de Preços: $[(IP_{Jan-Dez 10}) / (IP_{Jan-Dez 09}) - 1] * 100$



(1) - Foram consideradas somente as Entidades e os Locais que, até à data, reportaram vendas ao INFARMED, de acordo com a Portaria nº 827/2005 de 14 de Setembro.

2-Distribuição do Mercado-Jan-Dez 2010/Jan-Dez 2009

2.1-Classificação Fármaco-Terapêutica (CFT)

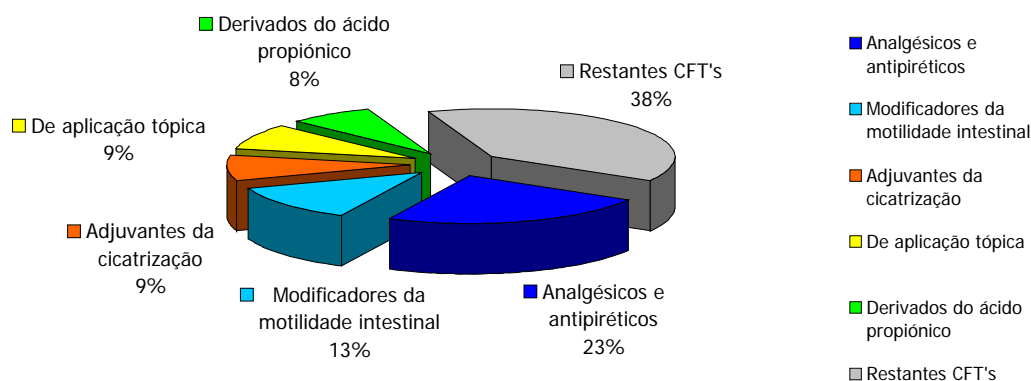
CFT	Embalagens	% Embs	Taxa de Crescimento (volume) Jan-Dez 10 vs Jan-Dez 09
Analgésicos e antipiréticos	1.454.811	23,9%	9,8%
Modificadores da motilidade intestinal	764.225	12,5%	19,8%
Adjuvantes da cicatrização	531.259	8,7%	13,5%
De aplicação tópica	520.209	8,5%	5,9%
Derivados do ácido propiónico	462.417	7,6%	16,4%
Expectorantes	226.491	3,7%	9,5%
Descongestionantes	222.625	3,7%	13,9%
Antifúngicos	175.767	2,9%	10,1%
Anti-inflamatórios não esteróides para uso tópico	148.016	2,4%	28,5%
Anestésicos locais e antipruriginosos	139.927	2,3%	20,4%
Anti-sépticos e desinfetantes	136.145	2,2%	2,1%
Antiácidos	128.172	2,1%	16,5%
Antivíricos	98.783	1,6%	14,3%
Vitaminas	77.546	1,3%	-0,9%
Anti-histamínicos H 1 sedativos	70.417	1,2%	29,9%
Restantes CFT's	937.991	15,4%	25%
Total	6.094.801	100%	14%

Unidade: N.º Embalagens

CFT	Valor PVP	% PVP	Taxa de Crescimento (valor) Jan-Dez 10 vs Jan-Dez 09
Analgésicos e antipiréticos	3.522.259	12,4%	11,9%
Modificadores da motilidade intestinal	3.375.950	11,8%	23,2%
Adjuvantes da cicatrização	2.743.730	9,6%	13,3%
De aplicação tópica	2.684.543	9,4%	8,4%
Derivados do ácido propiónico	1.950.523	6,8%	20,2%
Expectorantes	1.269.670	4,5%	10,8%
Inibidores enzimáticos	1.133.779	4,0%	27,8%
Anti-inflamatórios não esteróides para uso tópico	1.073.816	3,8%	37,3%
Descongestionantes	949.651	3,3%	17,3%
Antifúngicos	940.316	3,3%	9,0%
Anestésicos locais e antipruriginosos	766.523	2,7%	21,6%
Medicamentos para tratamento da dependência de drogas	656.804	2,3%	12,8%
Antivíricos	620.870	2,2%	12,3%
Antiácidos	556.261	2,0%	25,5%
Medicamentos utilizados no tratamento sintomático das alterações das funções cognitivas	511.625	1,8%	2,5%
Restantes CFT's	5.744.624	20,2%	25%
Total	28.500.944	100%	18%

Unidade: EUR

Top 5 de CFT's em Volume (Nº Embalagens)



Taxa de Crescimento (volume): $(Emb_{Jan-Dez 10} - Emb_{Jan-Dez 09}) / Emb_{Jan-Dez 09}$

Taxa de Crescimento (valor): $(Valor PVP_{Jan-Dez 10} - Valor PVP_{Jan-Dez 09}) / Valor PVP_{Jan-Dez 09}$

2-Distribuição do Mercado - Jan-Dez 2010/Jan-Dez 2009

2.2-Denominação Comum Internacional (DCI)

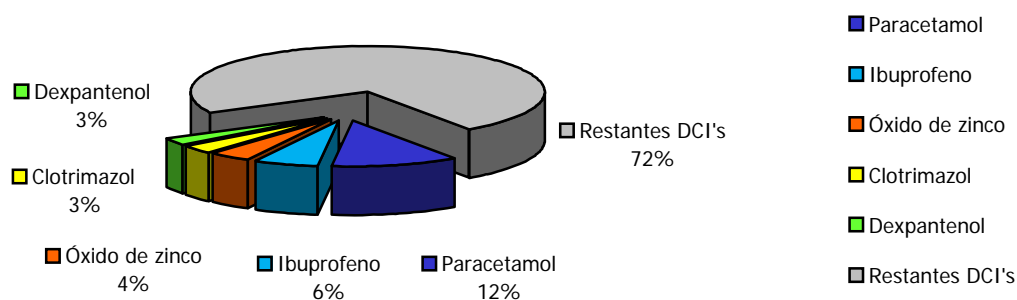
DCI	Embalagens	% Embs	Taxa de Crescimento (volume) Jan-Dez 10 vs Jan-Dez 09
Paracetamol	717.413	11,8%	6,1%
Ibuprofeno	346.090	5,7%	18,3%
Óxido de zinco	233.272	3,8%	6,0%
Clotrimazol	187.970	3,1%	38,4%
Dexpantenol	175.556	2,9%	19,9%
Clorofeniramina + Paracetamol	155.921	2,6%	7,9%
Iodopovidona	154.691	2,5%	1,5%
Ácido acetilsalicílico	150.563	2,5%	5,9%
Bisacodilo	149.241	2,4%	32,9%
Diclofenac	147.417	2,4%	42,3%
Simeticone	144.450	2,4%	16,1%
Paracetamol + Bromofeniramina + Cafeína + Ácido ascórbico	143.917	2,4%	15,7%
Tirotricina + Cloreto de cetilpiridínio + Oxibuprocaína	119.253	2,0%	-1,3%
Bromexina	116.880	1,9%	2,2%
Dimetindeno	111.009	1,8%	31,2%
Restantes DCI's	3.041.158	49,9%	16%
Total	6.094.801	100%	14%

Unidade: N.º Embalagens

DCI	Valor PVP	% PVP	Taxa de Crescimento (valor) Jan-Dez 10 vs Jan-Dez 09
Ibuprofeno	1.304.018	4,6%	21,1%
Orlistato	1.133.779	4,0%	27,8%
Óxido de zinco	1.095.908	3,8%	4,6%
Dexpantenol	1.042.038	3,7%	20,0%
Diclofenac	920.877	3,2%	46,3%
Paracetamol	863.308	3,0%	4,9%
Clotrimazol	840.842	3,0%	45,9%
Nicotina	656.804	2,3%	12,8%
Flurbiprofeno	644.494	2,3%	18,3%
Clorofeniramina + Paracetamol	625.583	2,2%	10,5%
Bisacodilo	607.785	2,1%	30,1%
Dimetindeno	600.939	2,1%	29,4%
Bromexina	600.816	2,1%	2,3%
Tirotricina + Cloreto de cetilpiridínio + Oxibuprocaína	598.926	2,1%	4,9%
Simeticone	566.661	2,0%	25,0%
Restantes DCI's	16.398.165	57,5%	17%
Total	28.500.944	100%	18%

Unidade: EUR

Top 5 de DCI's em Volume (Nº Embalagens)



Taxa de Crescimento (volume): $(Emb_{Jan-Dez 10} - Emb_{Jan-Dez 09}) / Emb_{Jan-Dez 09}$

Taxa de Crescimento (valor): $(Valor PVP_{Jan-Dez 10} - Valor PVP_{Jan-Dez 09}) / Valor PVP_{Jan-Dez 09}$

2-Distribuição do Mercado - Jan-Dez 2010/Jan-Dez 2009

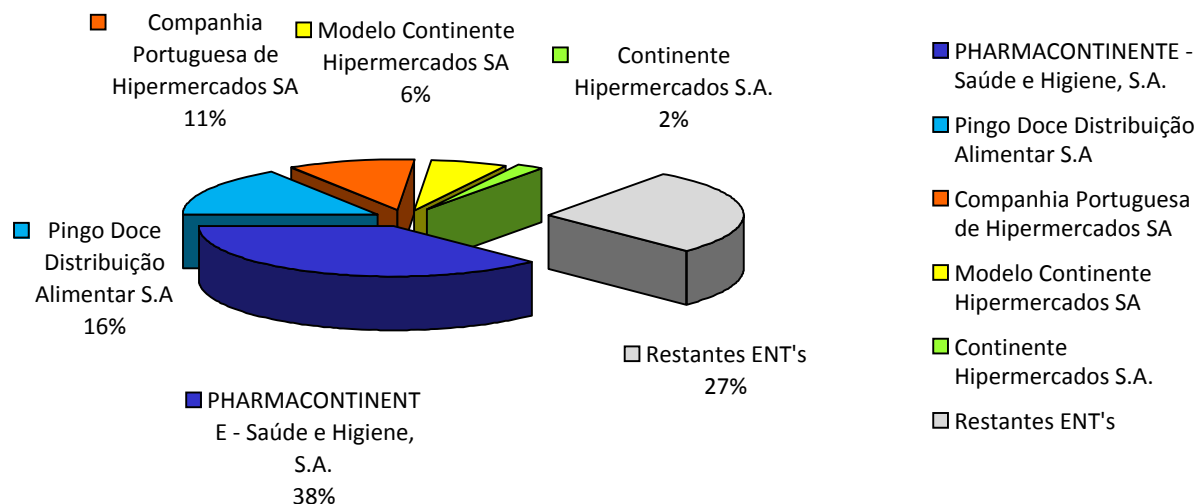
2.3-Entidade

Entidade	Embalagens	% Embs	Taxa de Crescimento (volume) Jan-Dez 10 vs Jan-Dez 09	Entidade	Valor PVP	% PVP	Taxa de Crescimento (valor) Jan-Dez 10 vs Jan-Dez 09
PHARMACONTINENTE - Saúde e Higiene, S.A.	2.287.227	37,5%	65,0%	PHARMACONTINENTE - Saúde e Higiene, S.A.	10.499.377	36,8%	69,6%
Pingo Doce Distribuição Alimentar S.A	961.401	15,8%	48,7%	Pingo Doce Distribuição Alimentar S.A	3.910.733	13,7%	55,6%
Companhia Portuguesa de Hipermercados SA	649.737	10,7%	16,1%	Companhia Portuguesa de Hipermercados SA	3.081.032	10,8%	19,1%
Modelo Continente Hipermercados SA	390.659	6,4%	-60,0%	Modelo Continente Hipermercados SA	1.778.350	6,2%	-59,5%
Continente Hipermercados S.A.	136.197	2,2%	10,0%	Continente Hipermercados S.A.	649.054	2,3%	13,8%
CotaPharma - Distribuição e Comércio de Medicamentos, S.A.	106.354	1,7%	109,9%	CotaPharma - Distribuição e Comércio de Medicamentos, S.A.	601.411	2,1%	127,8%
Novapothke - Produtos de Saúde, Lda.	97.591	1,6%	1,6%	Novapothke - Produtos de Saúde, Lda.	484.092	1,7%	5,9%
El Corte Inglés Grandes Armazéns, S.A.	76.600	1,3%	6,7%	El Corte Inglés Grandes Armazéns, S.A.	453.614	1,6%	13,7%
Espaço Central - Parafarmácia, Lda	51.891	0,9%	20,7%	Espaço Central - Parafarmácia, Lda	258.790	0,9%	30,3%
farmacia maceta de paulo jorge souza unipessoal lda	43.491	0,7%	13,8%	farmacia maceta de paulo jorge souza unipessoal lda	234.336	0,8%	21,1%
Hipotética-Comércio Retalhista, S.A.	30.208	0,5%	68,8%	NO DOUBT, LDA	137.900	0,5%	10,0%
NO DOUBT, LDA	29.120	0,5%	3,2%	Hipotética-Comércio Retalhista, S.A.	134.692	0,5%	67,8%
Ana Alves e Rodrigues, Lda.	25.426	0,4%	6,0%	Ana Alves e Rodrigues, Lda.	125.085	0,4%	10,9%
Lagosinter - Supermercados, Lda.	22.852	0,4%	2386,6%	Ana Sofia Montes Jorge Silva, Unipessoal LDA	107.803	0,4%	8657,1%
Hansaf,lda	21.705	0,4%	-4,3%	Ana Macedo, Unipessoal, Lda	107.261	0,4%	10,2%
Restantes Entidades	1.164.342	19%	4%	Restantes Entidades	5.937.414	20,8%	8%
Total	6.094.801	100%	14%	Total	28.500.944	100%	18%

Unidade: N.º Embalagens

Unidade: EUR

Top 5 de Entidades em Volume (Nº Embalagens)



Taxa de Crescimento (volume): $(Emb_{Jan-Dez 10} - Emb_{Jan-Dez 09}) / Emb_{Jan-Dez 09}$

Taxa de Crescimento (valor): $(Valor PVP_{Jan-Dez 10} - Valor PVP_{Jan-Dez 09}) / Valor PVP_{Jan-Dez 09}$

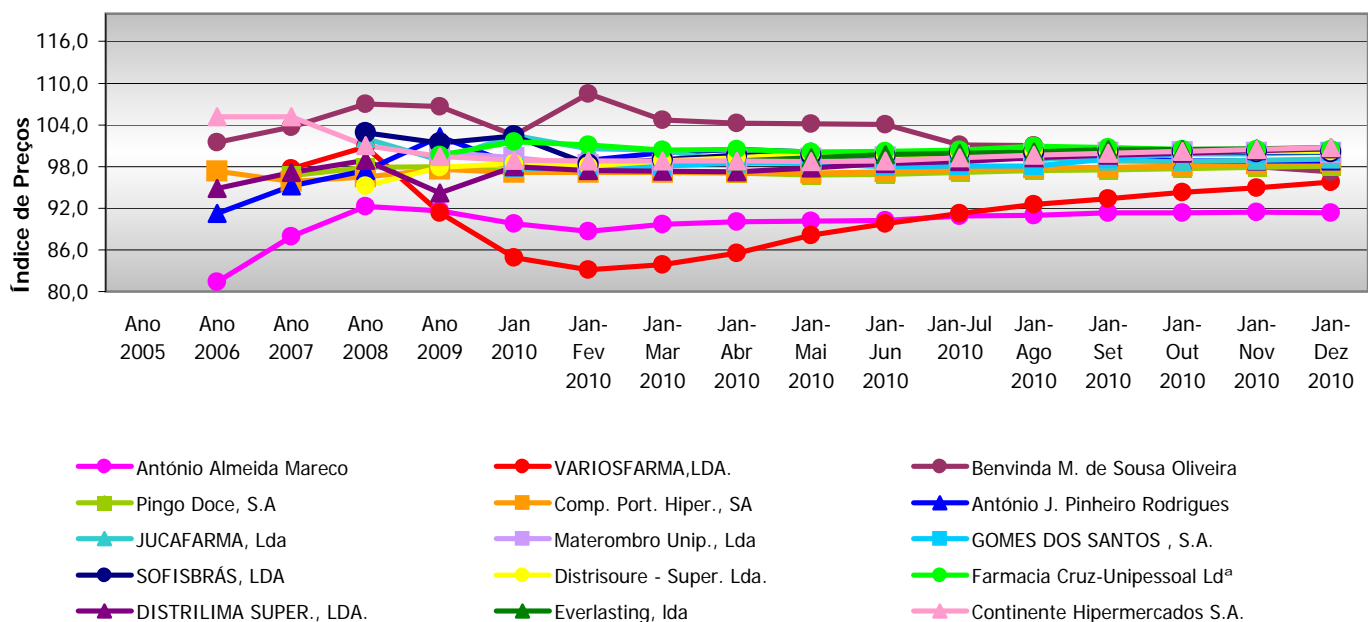
3-Entidades onde se verificam Níveis de Preços mais baixos

3.1-Entidade - Jan-Dez 2010/Jan-Dez 2009

Entidade	Valor PVP	% PVP	Taxa de Crescimento (valor)	Índice de Preços
			Jan-Dez 10 vs Jan-Dez 09	
António Almeida Mareco	7.894	0,0%	7,3%	91,38
VARIOSFARMA,LDA.	31.541	0,1%	50,4%	95,76
Benvinda Maria de Sousa Oliveira	879	0,0%	-77,3%	97,27
Pingo Doce Distribuição Alimentar S.A	3.910.733	13,7%	55,6%	98,03
Companhia Portuguesa de Hipermercados SA	3.081.032	10,8%	19,1%	98,61
António José Pinheiro Rodrigues	2.956	0,0%	-10,6%	98,76
JUCAFARMA - Cosmeticos e higiene Lda	2.422	0,0%	-8,3%	99,07
Materombro - Saúde, Unipessoal Lda	29.917	0,1%	57,1%	99,97
GOMES DOS SANTOS , S.A. *	13.257	0,0%	-	100,06
SOFISBRÁS - PRODUTOS E SERVIÇOS DE SAUDE, LDA	16.325	0,1%	-24,0%	100,08
Distrisoure - Supermercados, Lda.	12.595	0,0%	-7,6%	100,17
Farmacia Cruz-Unipessoal Lda ^a	4.721	0,0%	44,5%	100,50
DISTRILIMA SUPERMERCADOS LDA.	24.464	0,1%	6,9%	100,54
Everlasting, Ida *	79.497	0,3%	-	100,72
Continente Hipermercados S.A.	649.054	2,3%	13,8%	100,74
Restantes Entidades	20.633.658	72,4%	15%	-
Total	28.500.944	100%	18%	

Unidade: EUR

Evolução do Nível de Preços, por Entidade (27,6% do Mercado em Valor PVP)



Índice de Preços - Base 100: Agosto 2005

Taxa de Crescimento (valor): $(\text{Valor PVP}_{\text{Jan-Dez 10}} - \text{Valor PVP}_{\text{Jan-Dez 09}}) / \text{Valor PVP}_{\text{Jan-Dez 09}}$

* Excluído da Variação por no período homólogo não apresentar vendas.