

Resultados operacionais

1T 2010

DAM

**Direcção de Avaliação de Medicamentos
INFARMED, I.P.**

AIM Procedimento Nacional **DAM-UIM**

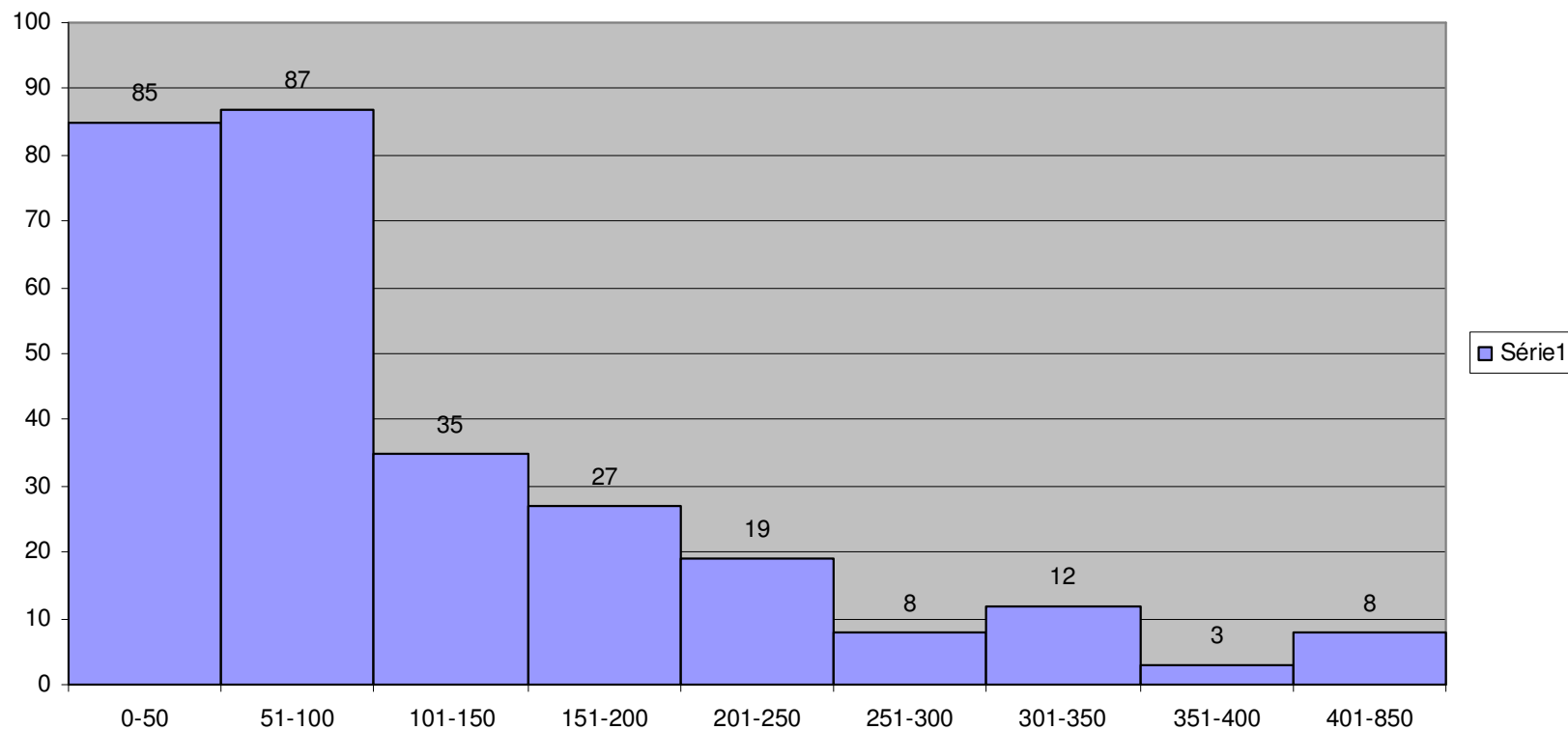
AIM NACIONAIS	1T 2009	2010	1T 2010	2T 2010	3T 2010	4T 2010
<i>Esperados</i>	90	120	120			
<i>Entrados</i>	114	97	97			
<i>Concluídos</i>	108	117	117			
<i>Meta</i>	70% (84)	70% (84)	70% (84)			
<i>R. Humanos</i>	4	4	4			
<i>t REAL (dias)</i>	194	193	193			
<i>Meta 1</i>	55% (59)	54% (63)	54% (63)			
<i>Meta 2</i>	45% (49)	46% (54)	46 % (54)			
<i>Desvio Padrão (σ)</i>	± 113	± 101	± 101			
<i>Intervalo Variação (X)</i>	$25 < X < 503$	$34 < X < 193$	$34 < X < 193$			

Meta 1 - 2008 < 210 dias; 2009 <190

Meta 2 - 2008 > 210 dias; 2009 >190

AIM Procedimento Nacional **DAM-UIM**

Distribuição T real Infarmed Março 2010



Em gestão (284) por ano de submissão: 2007 (1); 2008 (9); 2009 (184); 2010 (90)

Data 31.03.2010

AIM Procedimento Nacional **DAM-UIM**

PROCESSOS COM MAIS DE 210 DIAS	Intervalo 201-250	Intervalo 251-300	Intervalo 301-350	Intervalo 351-400	Intervalo 401-850	Σ
Na CAM	10	4	10	1	5	30
Na firma	0	0	0	0	0	0
No avaliador	9	4	2	2	3	20
TOTAL	19	8	12	3	8	50

AIM Nacional PRM EME **DAM-UIM**

EME	1T 2009	2010	1T 2010	2T 2010	3T 2010	4T 2010
<i>Esperados</i>	21	21	21			
<i>Entrados</i>	8	19	19			
<i>Concluídos</i>	19	33	33			
<i>Meta</i>	75% (16)	75% (14)	75% (14)			
<i>em tempo</i>	95%	54.5%	54.5%			
<i>R. Humanos</i>	5	5	5			

Fase Nacional

EME	1T 2009	2010	1T 2010	2T 2010	3T 2010	4T 2010
<i>t real (dias)</i>	90 + 23	90 + 27	90 + 27			
<i>Intervalo Variação (X)</i>	8 < X < 62	3 < X < 100	3 < X < 100			
<i>t legal (dias)</i>	90 + 30	90 + 30	90 + 30			

N.º processos concluídos dentro do prazo 18
 (18 (1T) + (2T) + (3T) + (4T))

AIM Nacional PRM EME **DAM-UIM**

<i>Ano de finalização no EMR</i>	Submissão de traduções	Sem ocorrência de submissão de traduções	Devolvidos	Arquivados
2005	0	1	0	0
2006	0	0	0	0
2007	0	0	0	0
2008	5	1	0	0
2009	3	0	0	0
2010	1	5	0	0
<i>Razões de devolução (YTD-Year to Date)</i>	<i>Conformidade da tradução</i>	<i>Utilização de modelo QRD</i>	<i>Formatação</i>	<i>Utilização de terminologia científica adequada</i>
<i>N.º Processos</i>	0	0	0	0
TOTAL	0	0	0	0

AIM Nacional PDC EME **DAM-UIM**

EME	1T 2009	2010	1T 2010	2T 2010	3T 2010	4T 2010
Esperados	50	50	50			
Entrados	63	55	55			
Concluídos	65	81	81			
Meta	75% (38)	75% (45)	75% (45)			
em tempo	79%	44%	44%			
R. Humanos	5	5	5			

Fase Nacional

EME	1T 2009	2010	1T 2010	2T 2010	3T 2010	4T 2010
t real (dias)	210 + 25	210 + 19	210 + 19			
Intervalo Variação (X)	10 < X < 55	4 < X < 745	4 < X < 745			
t legal (dias)	210 + 30	210 + 30	210 + 30			

AIM Nacional PDC EME **DAM-UIM**

<i>Ano de finalização no EMR</i>	Submissão de traduções	Sem ocorrência de submissão de traduções	Devolvidos	Arquivados
2007	1	0	0	0
2008	13	6	0	0
2009	58	37	0	0
2010	34	19	0	0

<i>Razões de devolução (YTD-Year to Date)</i>	Conformidade da tradução	Utilização de modelo QRD	Formatação	Utilização de terminologia científica adequada
N.º Processos	0	0	0	0
TOTAL	0	0	0	0

Validação – P. Nacional, PRM e DCP **DAM-UIM**

VALIDAÇÃO	1T 2009	2010	1T 2010	2T 2010	3T 2010	4T 2010
<i>P. Nacional</i> ₁	6 dias (0<X<12)	6 dias (0<X<11*)	6 dias (0<X<11)			
<i>PRM</i> ²	15 dias (3<X<39)	14 dias (7<X<34)	14 dias (7<X<34)			
<i>PDC</i> ²	25 dias (2<X<70)	15 dias (4<X<20)	15 dias (4<X<20)			

1- Prazo legal: 10 dias de acordo com o n.º1 do art. 16º do DL 176/2006

2- Prazo: 14 dias de acordo com o *Best Practice Guide for DCP & MRP*

AIM PT EMR **DAM-UIM**

PRM/PDC	1T 2009	2010	1T 2010	2T 2010	3T 2010	4T 2010
Esperados	11	19	19			
Entrados	25	25	25			
Iniciados*	12	23	23			
Concluídos **	17	4	4			
Meta***	109%	121%	121%			
R. Humanos	2	2	2			
t real (dias)	30	30	30			
t legal (dias)	30	28	28			

* PRM iniciados: 2; PDC iniciados: 21

** PRM concluídos: 0 ; PDC concluídos : 4

*** Meta: diz respeito a iniciar 100% dos processos esperados

AIM P. CENTRALIZADO DAM-UIM

PT Relator	1T 2009	2010	1T 2010	2T 2010	3T 2010	4T 2010
Esperados	3	5	5			
Entrados	12	0	0			
Concluídos	0	5	5			
Meta	100%	100%	100%			
R. Humanos*	4+1	4+1	4+1			
t real (dias)	EMEA	EMA	EMA			

PT Não Relator	1T 2009	2010	1T 2010	2T 2010	3T 2010	4T 2010
Esperados	15	18	18			
Entrados	17	18	18			
Concluídos	22	32	32			
Meta	100%	100%	100%			
R. Humanos*	4+1	4+1	4+1			
t real (dias)	EMEA	EMEA	EMEA			

* os recursos humanos referidos estão alocados à gestão de todos os procedimentos centralizados

Pedidos de AUE **DAM-UIM**

AUE	1T 2009	2010	1T 2010	2T 2010	3T 2010	4T 2010
Esperados	570	864	864			
Transitados (passivo)	395	489	489			
Entrados	729	1139	1139			
Concluídos*	1054	1550	1550			
T médio de concessão	17	23	23			
Intervalo Variação (X)	1<X<68	1<X<54	1<X<54			
Meta	100%	100%	100%			
R. Humanos	2	1	1			
Concluídos * (< 5dias)	347	446	446			
Autorizados *	1047	1544	1544			
Indeferidos	7	0	0			
Arquivados	0	6	6			

* Inclui as adendas

HOMEOPÁTICOS **DAM-UIM**

HOMEOPÁTICOS SUJEITOS A REGISTO SIMPLIFICADO	1T 2009	2010	1T 2009	2T 2010	3T 2010	4T 2010
Concluídos	28	42	42			
Meta	69	68	68			
R. Humanos	3.5	3.5	3.5			
t médio (meses)	16.9	18.0	18.0			
Gestão	771	520	520			

AIP Importação Paralela **DAM-UIM**

Concessão de AIP	1T 2009	2010	1T 2010	2T 2010	3T 2010	4T 2010
Entrados	0	0	0			
Finalizados	0	0	0			
t médio conclusão (dias)	n.a.	n.a.	n.a.			
t esperado para conclusão (dias)	45	0	0			

Concessão de informação para AIP	1T 2009	2010	1T 2010	2T 2010	3T 2010	4T 2010
Entrados	60	60	60			
Finalizados	60	60	60			
t médio conclusão (dias)	17	17	17			
t esperado para conclusão (dias)	30	30	30			

AEX Autorização Excepcional **DAM-UIM**

Concessão de AEX	1T 2009	2010	1T 2010	2T 2010	3T 2010	4T 2010
Entrados	0	0	0			
Finalizados	0	0	0			
t médio conclusão (dias)	n.a.	n.a.	n.a.			
t esperado para conclusão (dias)	75	75	75			

Concessão de informação para AEX	1T 2009	2010	1T 2010	2T 2010	3T 2010	4T 2010
Entrados	0	0	0			
Finalizados	0	0	0			
t médio conclusão (dias)	n.a.	n.a.	n.a.			
t esperado para conclusão (dias)	30	30	30			

ALTERAÇÕES NACIONAIS **DAM-UMM**

Tipo IA	1T 2009	2010	1T 2010	2T 2010	3T 2010	4T 2010
<i>Entrados</i>	2077	1751	1751			
<i>Concluídos</i>	1624	2275	2275			
<i>Meta</i>	1150	1500	1500			
<i>t real (dias)</i>	130	293	293			
<i>t legal (dias)</i>	14	14	14			
<i>Em avaliação</i>	4274	2203	2203			
<i>R. Humanos*</i>	3	4	4			

Tipo IB	1T 2009	2010	1T 2010	2T 2010	3T 2010	4T 2010
<i>Entrados</i>	729	720	720			
<i>Concluídos</i>	631	1014	1014			
<i>Meta</i>	500	600	600			
<i>t real (dias)</i>	147	223	223			
<i>t legal (dias)</i>	35	35	35			
<i>Em avaliação</i>	1435	1024	1024			
<i>R. Humanos*</i>	3	4	4			

*os recursos humanos referidos estão alocados às alterações IA e IB

ALTERAÇÕES NACIONAIS **DAM-UMM**

Tipo II	1T 2009	2010	1T 2010	2T 2010	3T 2010	4T 2010
Entrados	647	678	678			
Concluídos	722	615	615			
Meta	500	550	550			
t real (dias)	265	242	242			
t legal (dias)	60	60	60			
Em avaliação	1904	1918	1918			
Médicas	1006	1109	1109			
Farmacêuticas	898	809	809			
R. Humanos	4	5	5			

ALTERAÇÕES NACIONAIS *em gestão* **DAM-UMM**

<i>Ano de submissão/ alteração</i>	Tipo I antigas	Tipo IA	Tipo IB	Tipo II	Transferência de Titular	Total
Até 2002	2/1	-	-	18/18	-	20/19
2003	1/1	-	-	20/18	-	21/19
2004	-	-	-	8/8	-	8/8
2005	-	3/3	-	13/12	-	16/15
2006	-	-	-	70/64	-	70/64
2007	-	81/48	36/13	173/149	-	290/210
2008	-	936/22	188/15	429/339	4/4	1557/380
2009	-	1667/988	1048/504	1082/679	766/92	4496/2263
2010	-	0/1142	0/490	0/631	0/22	0/2285
Total	3/2	2687/2203	1272/1022	1813/1918	770/118	6545/5263

Dados: 01.01.2010/ 01.04.2010

TRANSFERÊNCIAS DE TITULAR **DAM-UMM**

Transferências de Titular	1T 2009	2010	1T 2010	2T 2010	3T 2010	4T 2010
Entrados	195	197	197			
Concluídos	282	871	871			
Meta	175	175	175			
t real (dias)	30	50	50			
t legal (dias)	60	60	60			
Em avaliação	26	118	118			
R. Humanos	1	1	1			

ALTERAÇÕES RM EME **DAM-UMM**

Tipo IA	1T 2009	2010	1T 2010	2T 2010	3T 2010	4T 2010
<i>Entrados</i>	960	784	784			
<i>Concluídos</i>	1908	1937	1937			
<i>Meta</i>	450	600	600			
<i>Em avaliação</i>	1252	645	645			
<i>R. Humanos*</i>	2	2	2			

Tipo IB	1T 2009	2010	1T 2010	2T 2010	3T 2010	4T 2010
<i>Entrados</i>	528	467	467			
<i>Concluídos</i>	409	704	704			
<i>Meta</i>	150	350	350			
<i>Em avaliação</i>	1361	1297	1297			
<i>R. Humanos*</i>	2	2	2			

* recursos humanos alocados às alterações IA e IB

ALTERAÇÕES RM EME **DAM-UMM**

Tipo II	1T 2009	2010	1T 2010	2T 2010	3T 2010	4T 2010
Entrados	358	158	158			
Concluídos	461	643	643			
Meta	375	375	375			
Em avaliação	1956	1816	1816			
R. Humanos	2	3	3			

ALTERAÇÕES RM EMR **DAM-UMM**

Tipo IA	1T 2009	2010	1T 2010	2T 2010	3T 2010	4T 2010
Entrados	24	19	19			
Concluídos	15	3	3			
Meta	15	15	15			
Em avaliação	6	16	16			
R. Humanos*	2	3	3			

Tipo IB	1T 2009	2010	1T 2010	2T 2010	3T 2010	4T 2010
Entrados	21	14	14			
Concluídos	8	9	9			
Meta	12	15	15			
Em avaliação	17	12	12			
R. Humanos*	2	3	3			

* os recursos humanos referidos estão alocados à gestão de todos os procedimentos de actuação como EMR (AIM, Alterações e Renovações)

ALTERAÇÕES RM EMR **DAM-UMM**

Tipo II	1T 2009	2010	1T 2010	2T 2010	3T 2010	4T 2010
Entrados	18	1	1			
Concluídos	4	22	22			
Meta	6	8	8			
Em avaliação	26	6	6			
R. Humanos*	2	3	3			

* os recursos humanos referidos estão alocados à gestão de todos os procedimentos de actuação como EMR (AIM, Alterações e Renovações)

RENOVAÇÕES PROC NACIONAL **DAM-UMM**

Nacionais	1T 2009	2010	1T 2010	2T 2010	3T 2010	4T 2010
Entrados	244	291	291			
Concluídos	50	93	93			
Renovados	19	46	46			
Não renovados	4	2	2			
Revogados	25	28	28			
Caducados	2	2	2			
Extintos	0	15	15			
Concluídos até 180 dias	1	1	1			
Concluídos após 180 dias	49	92	92			
t médio de conclusão (dias)	801	928	928			
Meta	35	100	100			
Em avaliação	3571	4235	4235			
R. Humanos*	5	6	6			

*Os recursos humanos referidos estão alocados à gestão de todos os procedimentos de Renovação Nacional, RM EME e *sunset clause*

RENOVAÇÕES PRM/PDC (EME) **DAM-UMM**

PRM/PDC EME	1T 2009	2010	1T 2010	2T 2010	3T 2010	4T 2010
Entrados	80	81	81			
Concluídos	51	67	67			
Renovados	38	42	42			
Não renovados	0	0	0			
Revogados	13	24	24			
Extintos	0	0	0			
Caducados	6	1	1			
Concluídos até 30 dias	3	19	19			
Concluídos após 30 dias	48	48	48			
t médio conclusão (dias) 90 + 30	215	252	252			
Meta	23	50	50			
Em avaliação	1054	1402	1402			
R. Humanos*	5	6	6			

* Os recursos humanos referidos estão alocados à gestão de todos os procedimentos de Renovação Nacional, RM EME e sunset clause

RENOVAÇÕES PRM/PDC (EMR) **DAM-UMM**

PRM/PDC EMR	1T 2009	2010	1T 2010	2T 2010	3T 2010	4T 2010
Entrados	2	0	0			
Concluídos	0	4	4			
Renovados	0	4	4			
Não renovados	0	0	0			
Revogados	0	0	0			
Caducados	0	0	0			
t médio conclusão (dias) 90 + 30	n.d.	n.d.	n.d.			
Em avaliação	6	14	14			
R. Humanos	2	3	3			

* os recursos humanos referidos estão alocados à gestão de todos os procedimentos de actuação como EMR (AIM, Alterações e Renovações)

PROCESSOS DE ARBITRAGEM **DAM-UMM**

ARBITRAGENS	1T 2009	1T 2010	1T 2010	2T 2010	3T 2010	4T 2010
Iniciados	3	5	5			
Implementados	6	5	5			
Implementados <i>Até 30 dias</i>	6	2	2			
Implementados <i>Após 30 dias</i>	0	3	3			
Meta*	4	5	5			
AIMs envolvidas	39	3	3			
t legal (dias)	30	30	30			
t real (dias)	16	31.4	31.4			
R. Humanos	1	2	2			

* Implementação da Decisão da CE em 30 dias (Despacho do CD)

ENSAIOS CLÍNICOS DAM-UEC

<i>Tipo de Processo 2010</i>	Processos concluídos		Processos concluídos em prazo		t médio de conclusão (dias)	
	<i>Previsto</i>	<i>Realizado</i>	<i>Previsto</i>	<i>Realizado</i>	<i>Previsto</i>	<i>Realizado</i>
<i>Ensaio Clínico (legal <60 dias)</i>	27	23	22	23	42	41
<i>Alterações (<35 dias)</i>	51	61	59	61	28	19

Notas:

- Previsão de Processos concluídos com base período homólogo de 2009.
- Previsão de Processos concluídos em Prazo com base na meta do BSC de 2010: 97%
- Previsão de tempo médio de conclusão com base na meta do BSC de 2010

PROCESSOS DE AUTORIZAÇÃO EC **DAM-UEC**

PAEC	1T 2009	2010	1T 2010	2T 2010	3T 2010	4T 2010
Nº de submetidos	29	28	28			
Nº cancelados	1	0	0			
Nº com pedido de elementos	14	11	11			
Nº de Autorizados	27	23	23			
Nº de Indeferidos	0	0	0			

- 1- Tempos apresentados em dias
- 2- Prazo legal de PAEC – 60 dias

TEMPOS DE AUTORIZAÇÃO EC **DAM-UEC**

<i>TEMPO (dias)</i>						
PAEC	1T 2009	2010	1T 2010	2T 2010	3T 2010	4T 2010
Validação	5±3	3±2	3±2			
Distribuição	7±5	4±4	4±4			
Avaliação	25±6	29 ±6	29 ±6			
Requerente	35±12	22±9	22±9			
Reavaliação	7±5	13 ±9	13 ±9			
Tempo Total de AEC no INFARMED	43±11	41±11	41±11			
% no prazo legal	100	100	100			

- 1- Tempos apresentados em dias
- 2- Prazo legal de PAEC – 60 dias

ALTERAÇÕES SUBSTANCIAIS **DAM-UEC**

PAS	1T 2009	2010	1T 2010	2T 2010	3T 2010	4T 2010
Submetidas*	46	63	63			
Canceladas	0	0	0			
Autorizadas	51	61	61			
Não Autorizadas	0	0	0			
Tempo de resposta	26±17	19±7	19±7			
% no prazo	90	100	100			

SUSARs & RAS **DAM-UEC**

SUSARs	1T 2009	2010	1T 2010	2T 2010	3T 2010	4T 2010
Notificados ocorridos em Portugal	ND	54	54	-	-	-

RAS	1T 2009	2010	1T 2010	2T 2010	3T 2010	4T 2010
Submetidos	ND	38	38	-	-	-

•Início a 1 de Maio de 2009.

FASES - EC SUBMETIDOS **DAM-UEC**

FASES (Submetidos)	1T 2009	2010	1T 2010	2T 2010	3T 2010	4T 2010
I	4	0	0			
II	7	10	10			
III	17	15	15			
IV	1	3	3			
TOTAL	29	28	28			

ATC (YTD) **DAM-UEC**

COD	ATC	1T 2009	2010	1T 2010	2T 2010	3T 2010	4T 2010
L	Antineoplásicos e Imunomoduladores	4	8	8			
N	S. Nervoso Central	8	2	2			
J	Anti-Infeciosos	1	4	4			
B	Sangue e Hematopoiese	3	1	1			
C	S. Cardiovascular	2	6	6			
S	Orgãos dos Sentidos	2	0	0			
A	G.I e Metabólico	3	2	2			
R	Sistema Respiratório	1	0	0			
H	Sistema Endócrino	0	0	0			
M	S. Músculo Esquelético	1	2	2			
G	S. Gen.-Urin. e H. Sexuais	2	3	3			
D	Dermatológicos	2	0	0			
V	Outros	0	0	0			

AVALIAÇÃO FARMACÊUTICA **DAM-UAC**

PROCESSOS SUBMETIDOS	2009	∑ 2010	1T 2010	2T 2010	3T 2010	4T 2010
AIMs Nacionais	290	192	192			
AIMs RM	38	22	22			
AIMs DC	95	33	33			
Alterações Tipo II (nacionais)	1268	199	199			

TEMPO MÉDIO DE AVALIAÇÃO	2009	∑ 2010	1T 2010	2T 2010	3T 2010	4T 2010
AIMs Nacionais	97	147	147			
AIM RM	60	60	60			
AIM DC	120	120	120			
Alterações Tipo II (nacionais)	25	67	67			

AVALIAÇÃO FARMACÊUTICA **DAM-UAC**

CONCLUÍDOS NO PRAZO (90/60/120/30 dias)	2009	∑ 2010	1T 2010	2T 2010	3T 2010	4T 2010
AIMs Nacionais	223	70	70			
AIMs RM	36	60	60			
AIMs DC	162	120	120			
Alterações Tipo II (nacionais)	1630	363	363			

TOTAL CONCLUÍDOS	2009	∑ 2010	1T 2010	2T 2010	3T 2010	4T 2010
AIMs Nacionais	399	163	163			
AIM RM	36	13	13			
AIM DC	162	49	49			
Alterações Tipo II (nacionais)	1803	976	976			

AVALIAÇÃO CLÍNICA **DAM-UAC**

PROCESSOS SUBMETIDOS	2009	∑ 2010	1T 2010	2T 2010	3T 2010	4T 2010
AIMs Nacionais	138	19	19			
AIMs RM	36	6	6			
AIMs DC	93	28	28			
Alterações Tipo II (nacionais)	185	196	196			

TEMPO MÉDIO DE AVALIAÇÃO	2009	∑ 2010	1T 2010	2T 2010	3T 2010	4T 2010
AIMs Nacionais	127	241	241			
AIM RM	60	60	60			
AIM DC	120	120	120			
Alterações Tipo II (nacionais)	89	97	97			

AVALIAÇÃO CLÍNICA **DAM-UAC**

CONCLUÍDOS NO PRAZO (90/60/120/30 dias)	2009	∑ 2010	1T 2010	2T 2010	3T 2010	4T 2010
AIMs Nacionais	57	0	0			
AIMs RM	48	60	60			
AIMs DC	114	120	120			
Alterações Tipo II (nacionais)	192	34	34			

TOTAL CONCLUÍDOS	2009	∑ 2010	1T 2010	2T 2010	3T 2010	4T 2010
AIMs Nacionais	154	19	19			
AIM RM	48	6	6			
AIM DC	114	28	28			
Alterações Tipo II (nacionais)	492	96	96			

AVALIAÇÃO BD/BE **DAM-UAC**

PROCESSOS SUBMETIDOS	2009	∑ 2010	1T 2010	2T 2010	3T 2010	4T 2010
AIMs Nacionais	247	77	77			
AIMs RM	13	8	8			
AIMs DC	53	30	30			
Alterações Tipo II	-	-	-			

TEMPO MÉDIO DE AVALIAÇÃO	2009	∑ 2010	1T 2010	2T 2010	3T 2010	4T 2010
AIMs Nacionais	107	71	71			
AIM RM	60	60	60			
AIM DC	120	120	120			
Alterações Tipo II	-	-	-			

AVALIAÇÃO BD/BE **DAM-UAC**

CONCLUÍDOS NO PRAZO (90/60/120/30 dias)	2009	∑ 2010	1T 2010	2T 2010	3T 2010	4T 2010
AIMs Nacionais	180	52	52			
AIMs RM	17	15	15			
AIMs DC	86	17	17			
Alterações Tipo II	-	-	-			

TOTAL CONCLUÍDOS	2009	∑ 2010	1T 2010	2T 2010	3T 2010	4T 2010
AIMs Nacionais	336	65	65			
AIM RM	17	15	15			
AIM DC	86	17	17			
Alterações Tipo II	-	-	-			

MILESTONES DO TRIMESTRE DAM

- **Desenvolvimento da nova base de dados de medicamentos**
- **Início da implementação do projecto wECan – estímulo à investigação científica em Portugal**
- **Nota Informativa de 24 de Fevereiro 2010 - Comprovação da Legibilidade do Folheto Informativo**
- **Manhãs Informativas do INFARMED - 4 de Março de 2010 - Aplicação do Regulamento (CE) 1234/2008 da Comissão de 24 de Novembro de 2008**

Resultados operacionais

2010- 1º Trimestre

DAM

Direcção de Avaliação de Medicamentos
INFARMED, I.P.