

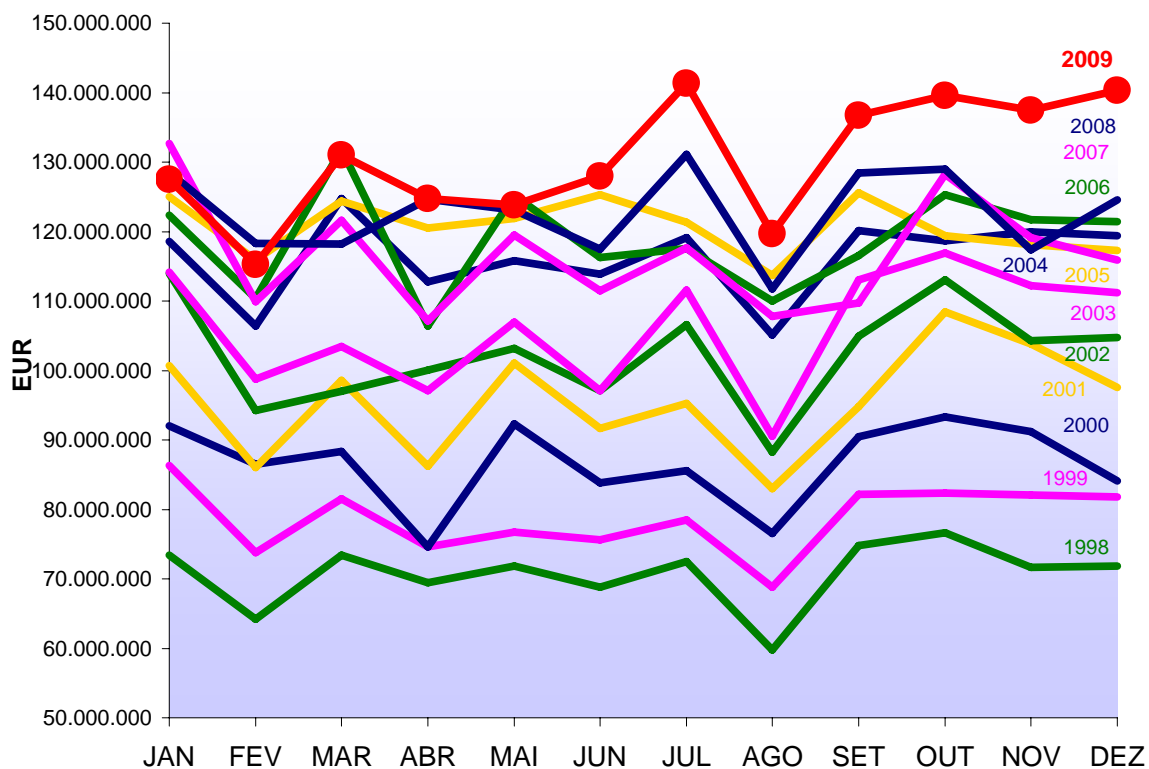
A large, stylized number '12' is centered in the background. The '1' is a simple vertical bar with rounded ends, and the '2' is a thick, rounded shape. The number is white with a subtle purple shadow, set against a light purple background.

# DEZEMBRO

Análise do Mercado de Medicamentos no  
Âmbito do Serviço Nacional de Saúde,  
em Ambulatório

***2009***

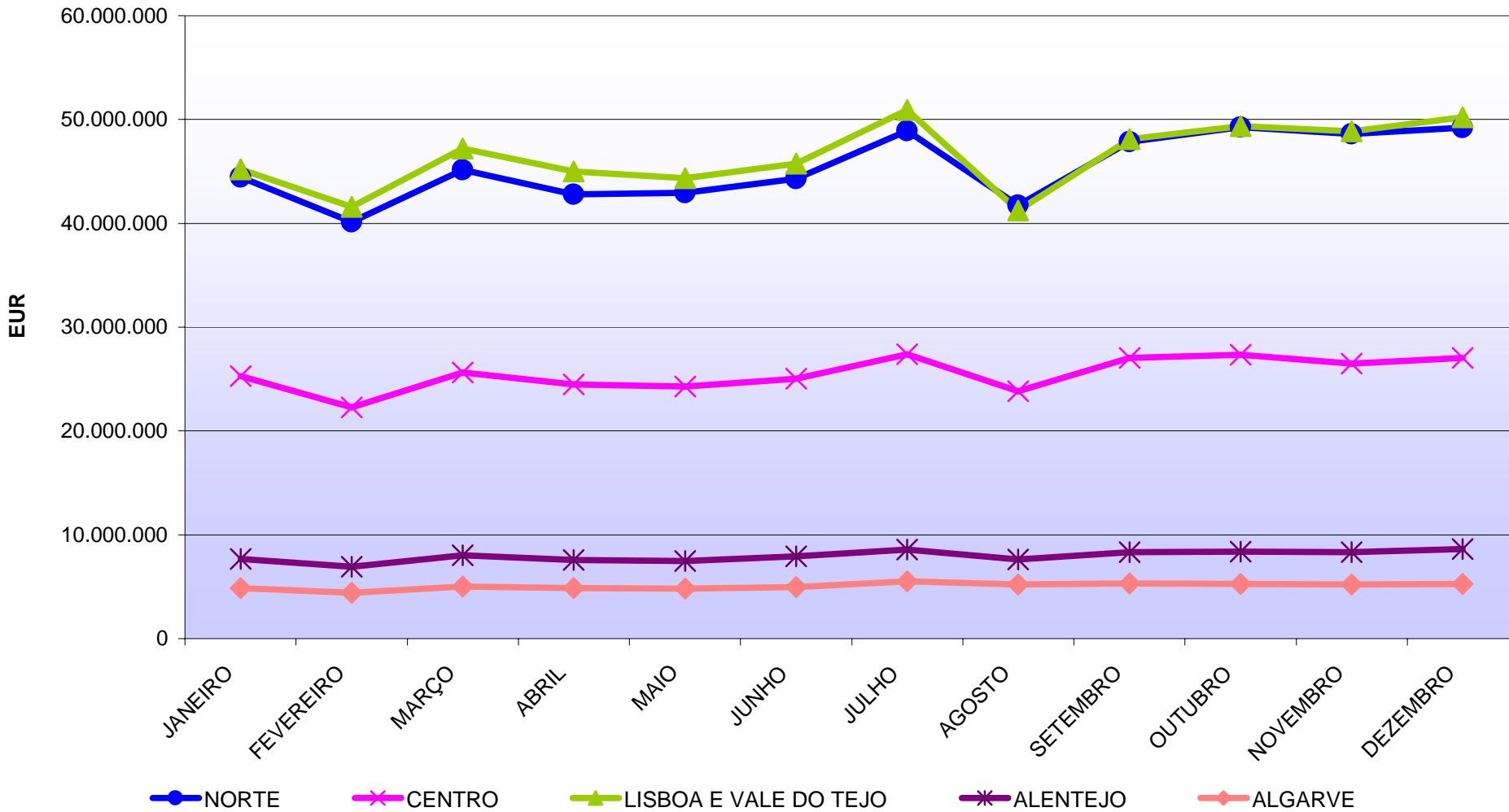
## Evolução dos Encargos com Medicamentos - 1998 a 2009



2009				
Mês	Encargos SNS	Var. relativamente ao mês anterior	Var. relativamente ao período homólogo	
Janeiro	127.480.022	2,3%	-0,8%	
Fevereiro	115.276.910	-9,6%	-2,6%	
Março	131.047.414	13,7%	10,9%	
Abril	124.747.273	-4,8%	0,1%	
Mai	123.866.598	-0,7%	0,7%	
Junho	127.964.924	3,3%	8,9%	
Julho	141.345.254	10,5%	7,8%	
Agosto	119.631.650	-15,4%	7,1%	
Setembro	136.688.790	14,3%	6,5%	
Outubro	139.608.033	2,1%	8,3%	
Novembro	137.468.022	-1,5%	17,2%	
Dezembro	140.343.601	2,1%	12,7%	
<b>Jan-Dez</b>	<b>1.565.468.491</b>	-	<b>6,3%</b>	

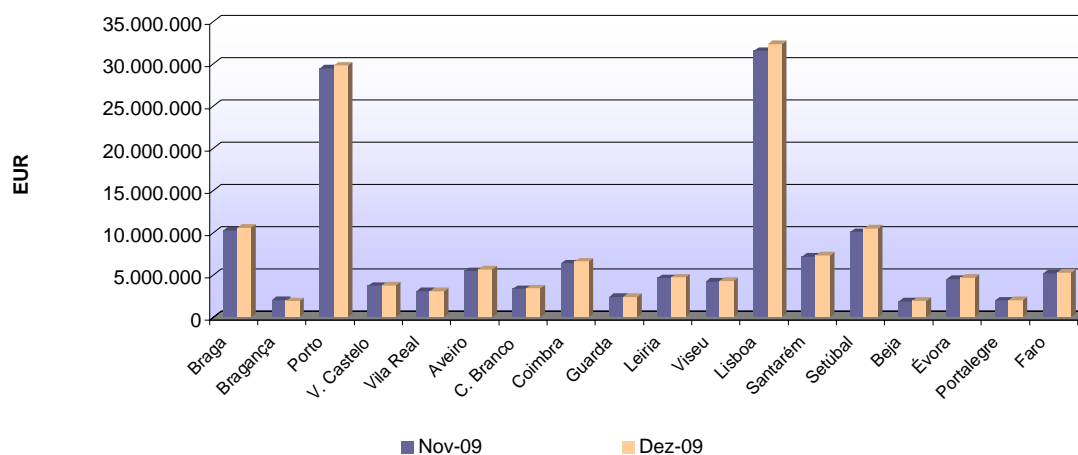
Unidade: EUR

**Encargos de Jan-Dez/2009, por Região,  
com medicamentos no âmbito do SNS, em ambulatório**

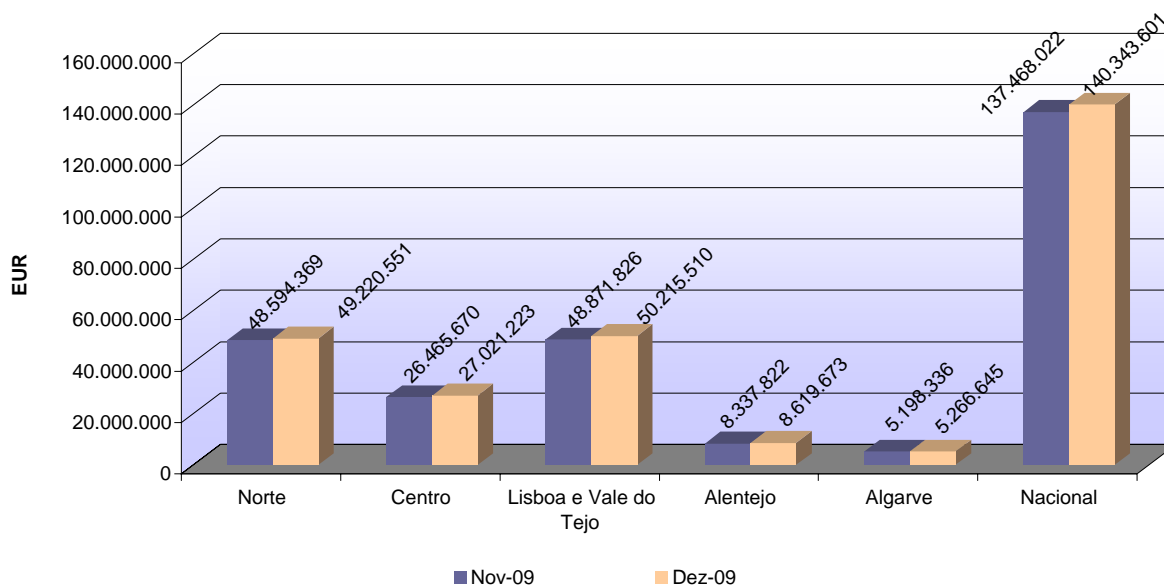


## Encargos com medicamentos em Novembro e Dezembro de 2009, no âmbito do SNS, em ambulatório

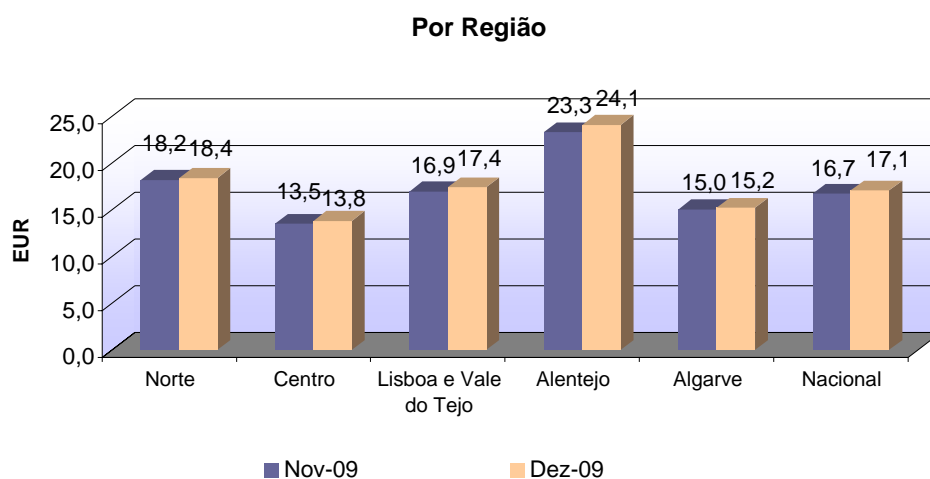
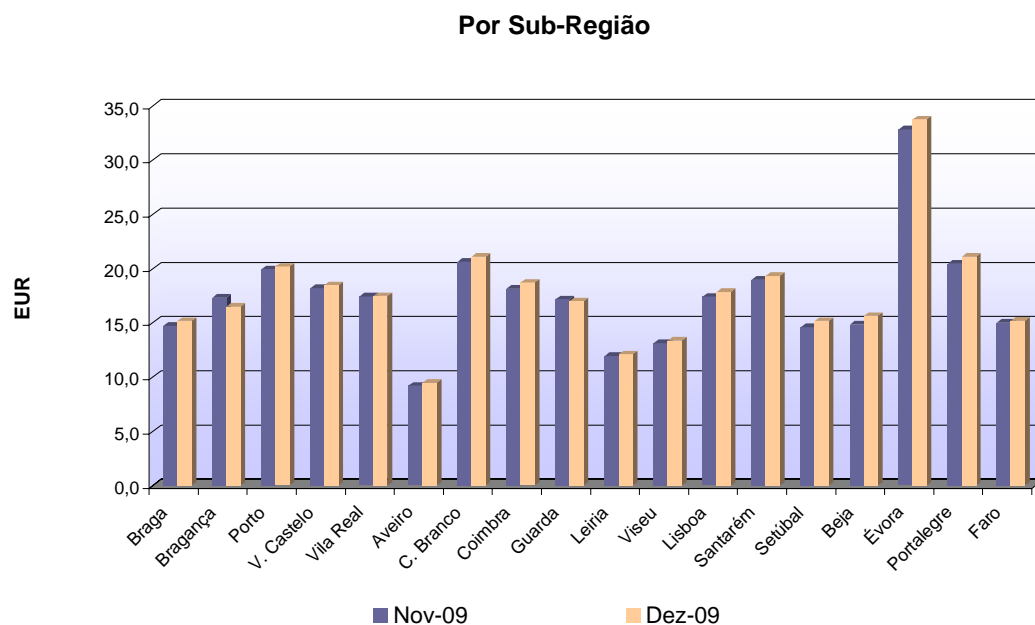
**Por Sub-Região**



**Por Região**



## Encargos *Per Capita*, com medicamentos em Novembro e Dezembro de 2009



## Dinâmica de Crescimento (Jan-Dez 07/08) / (Jan-Dez 08/09)

