

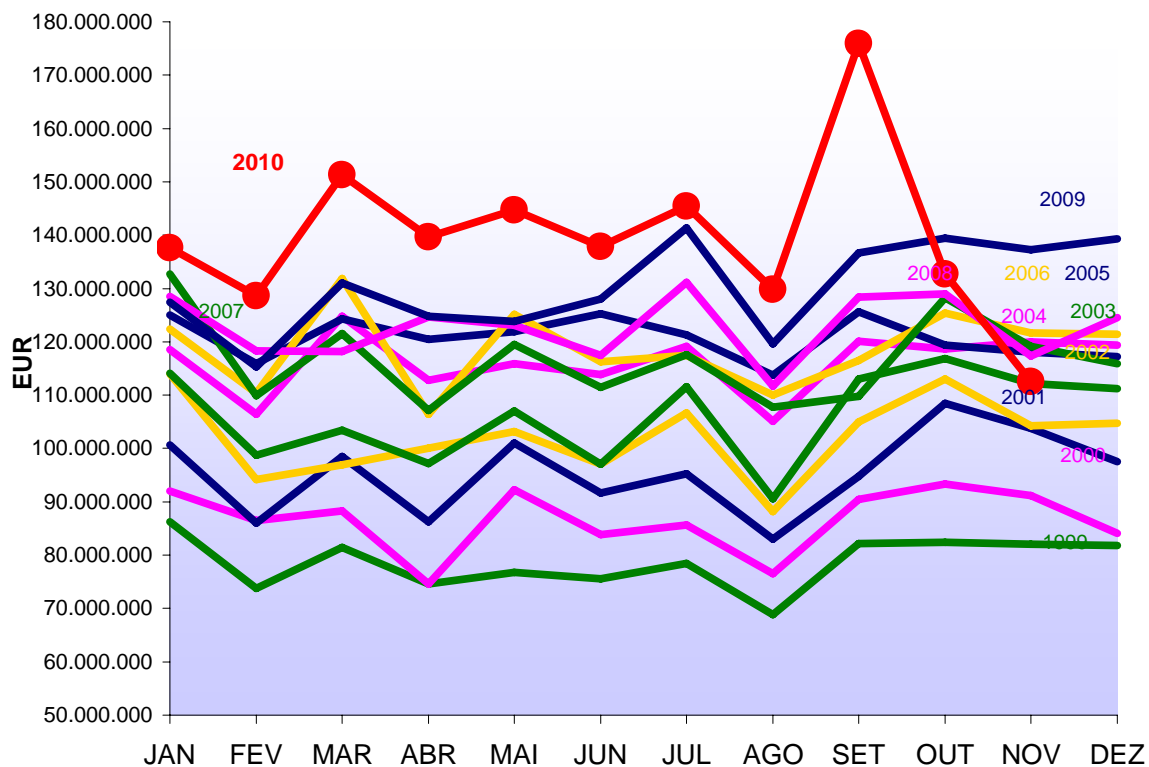


# NOVEMBRO

Análise do Mercado de Medicamentos no  
Âmbito do Serviço Nacional de Saúde,  
em Ambulatório

***2010***

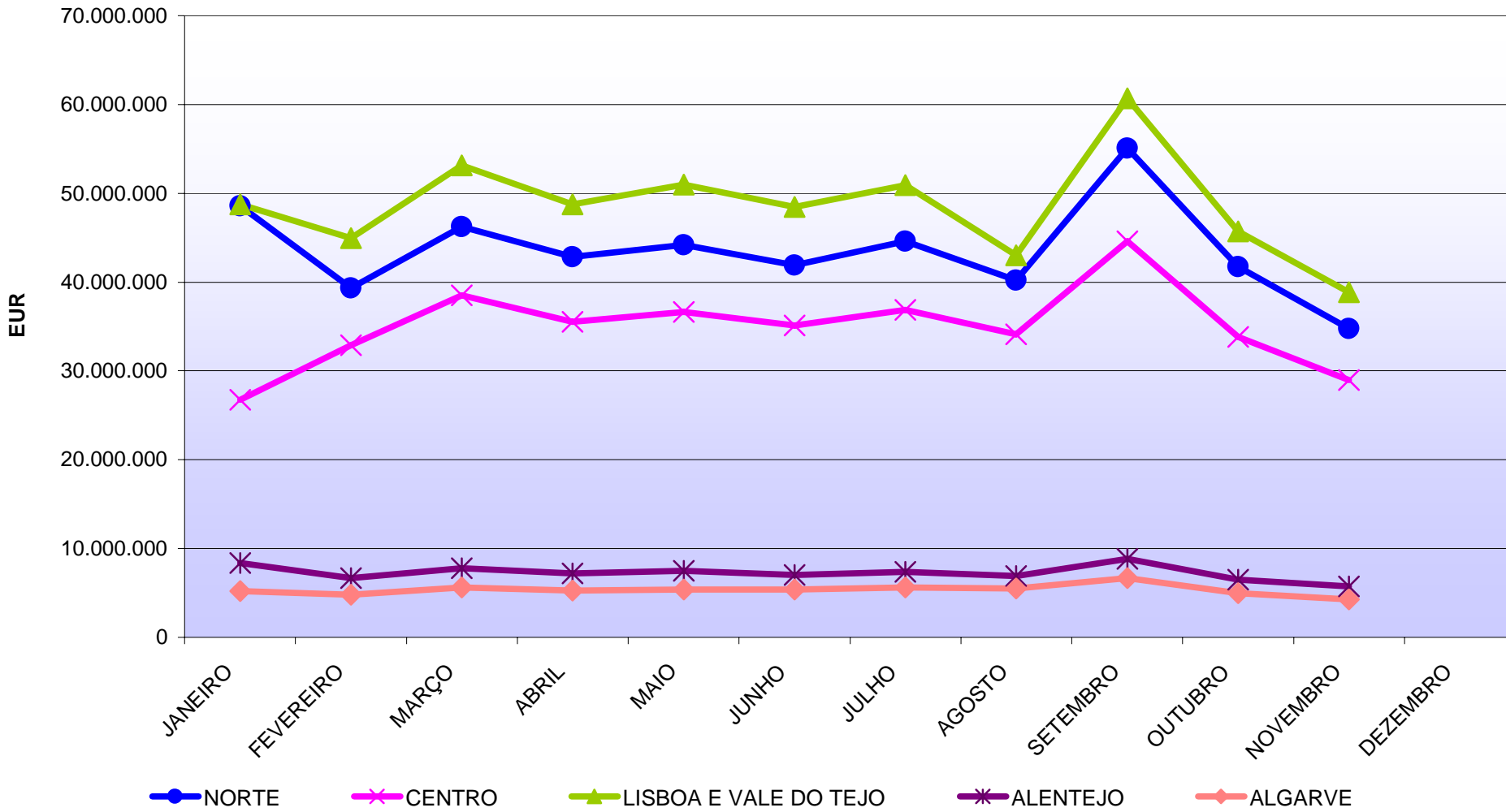
## Evolução dos Encargos com Medicamentos - 1999 a 2010



2010			
Mês	Encargos SNS	Var. relativamente ao mês anterior	Var. relativamente ao período homólogo
Janeiro	137.643.671	-1,2%	8,0%
Fevereiro	128.596.943	-6,6%	11,6%
Março	151.356.863	17,7%	15,5%
Abril	139.691.990	-7,7%	12,0%
Mai	144.659.665	3,6%	16,8%
Junho	137.877.705	-4,7%	7,7%
Julho	145.412.492	5,5%	2,9%
Agosto	129.781.480	-10,7%	8,5%
Setembro	175.886.281	35,5%	28,7%
Outubro	132.690.342	-24,6%	-4,8%
Novembro	112.584.404	-15,2%	-18,0%
<b>Jan-Nov</b>	<b>1.536.181.836</b>	-	<b>7,8%</b>

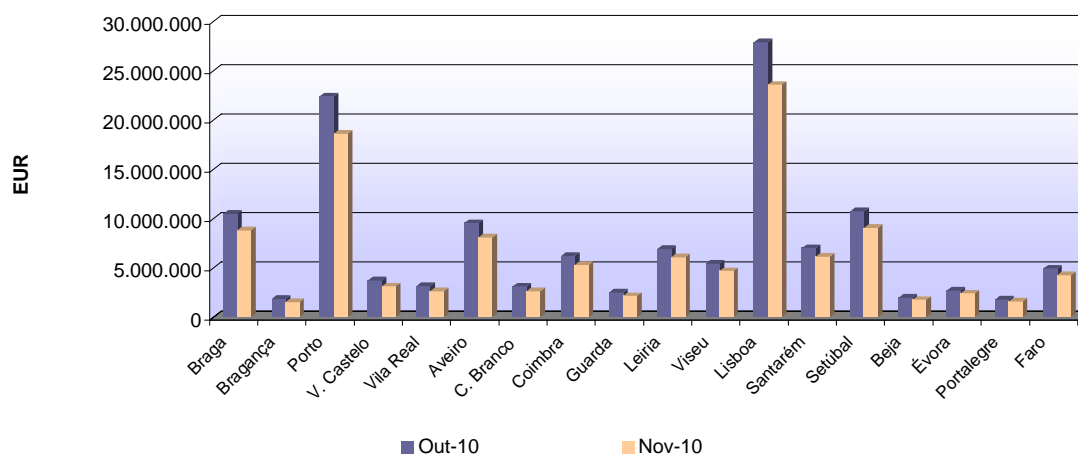
Unidade: EUR

**Encargos de Jan-Nov/2010, por Região,  
com medicamentos no âmbito do SNS, em ambulatório**

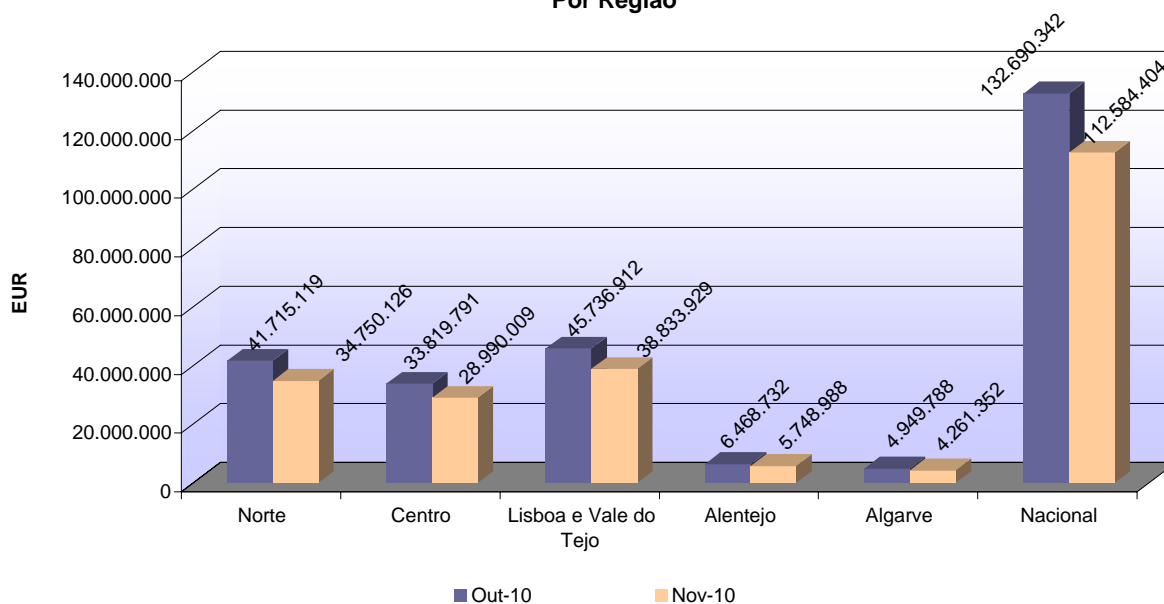


## Encargos com medicamentos em Outubro e Novembro de 2010, no âmbito do SNS, em ambulatório

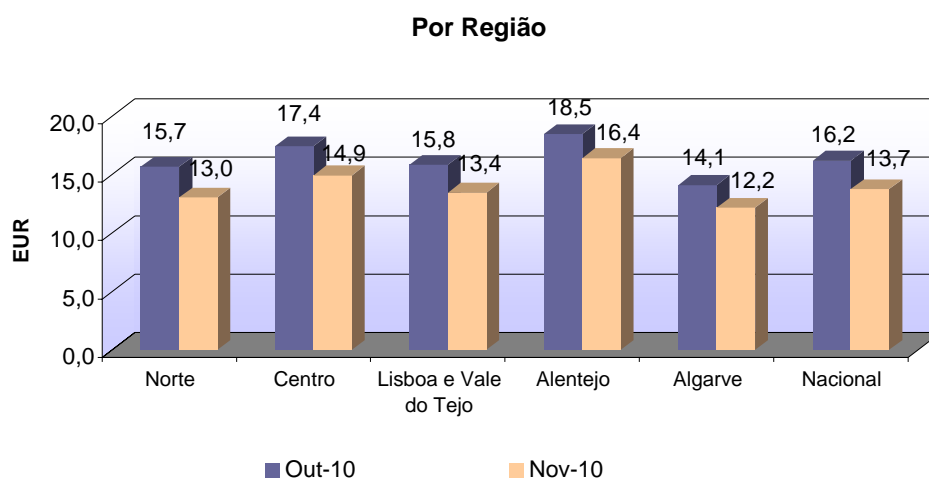
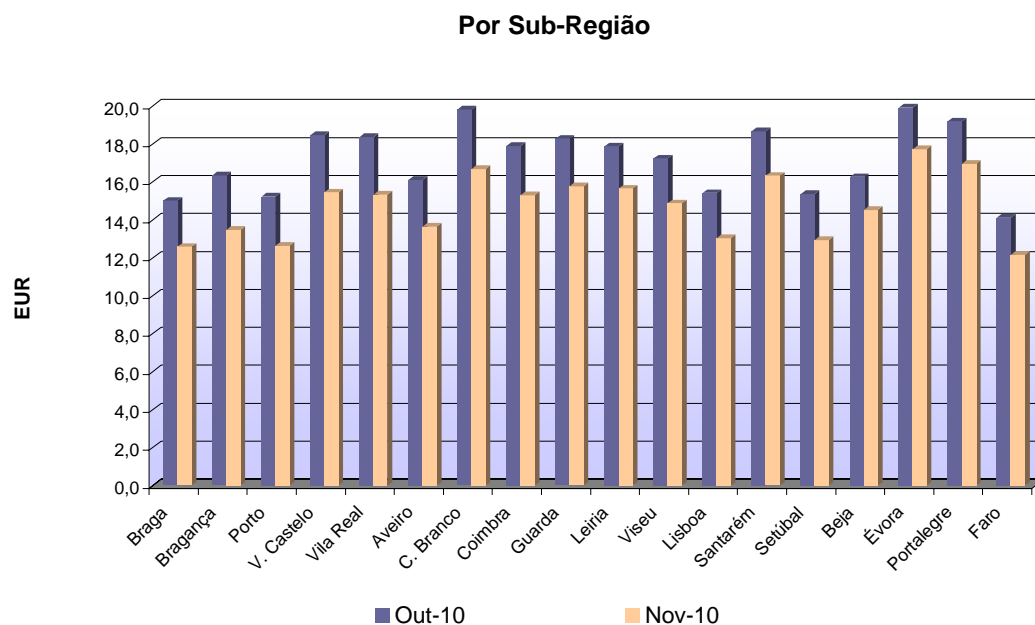
Por Sub-Região



Por Região



## Encargos *Per Capita* , com medicamentos em Outubro e Novembro de 2010



## Dinâmica de Crescimento (Jan-Nov 08/09) / (Jan-Nov 09/10)

