
Análise do Mercado de Medicamentos, no âmbito do Serviço Nacional de Saúde, em Ambulatório

Setembro 2011

Mercado de Medicamentos em Ambulatório

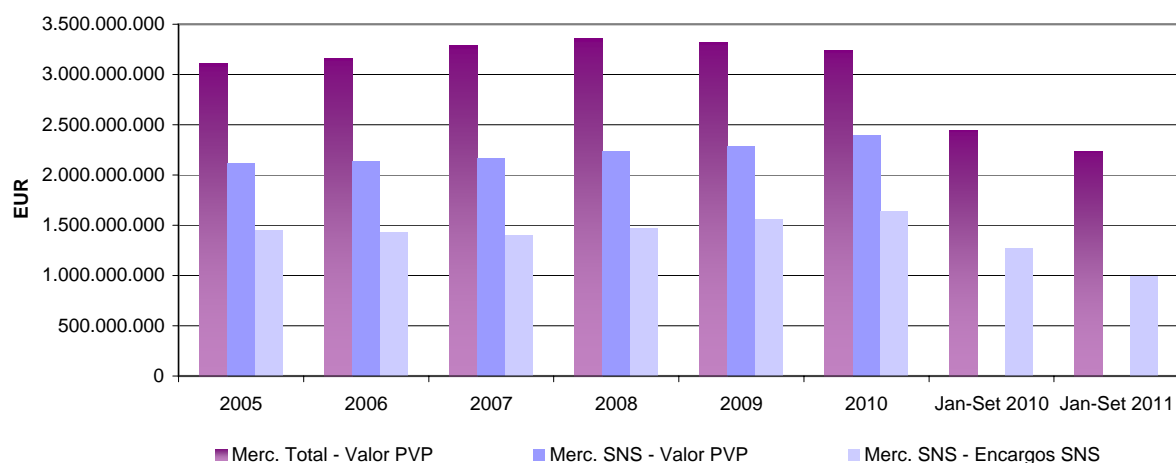
Enquadramento

	Mercado Total		Mercado SNS (*)			
	Valor a PVP	Taxa de Crescimento	Valor PVP	Taxa de Crescimento	Encargos SNS	Taxa de Crescimento
2005	3.104.611.558	-	2.116.553.470	-	1.446.233.616	-
2006	3.161.767.218	1,8%	2.132.884.454	0,8%	1.422.858.089	-1,6%
2007	3.287.570.234	4,0%	2.163.862.567	1,5%	1.398.013.293	-1,7%
2008	3.353.040.217	2,0%	2.234.806.452	3,3%	1.467.354.690	5,0%
2009	3.321.438.272	-0,9%	2.282.478.203	2,1%	1.558.976.363	6,2%
2010	3.237.850.618	-2,5%	2.391.245.493	4,8%	1.640.521.715	5,2%
Jan-Set 2010	2.444.093.897	-	-	-	1.263.670.431	-
Jan-Set 2011	2.237.861.226	-8,4%	-	-	991.993.766	-21,5%

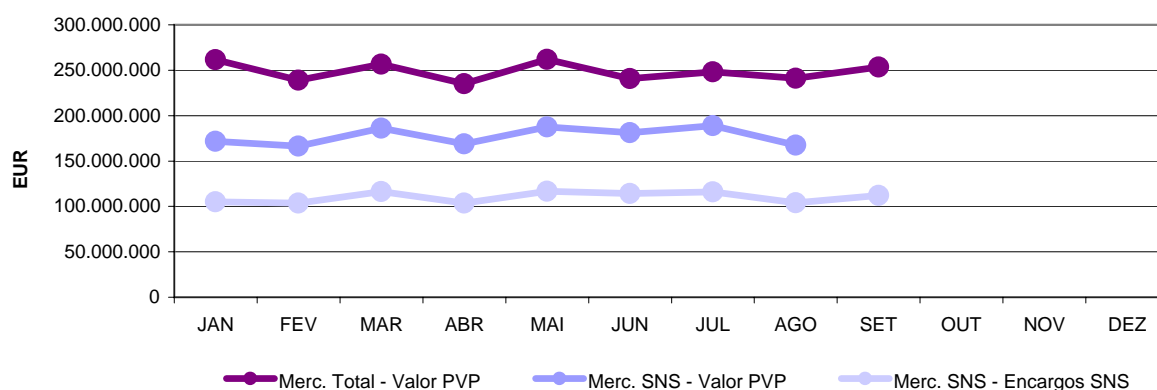
Unidade: EUR

Unidade: EUR

Unidade: EUR



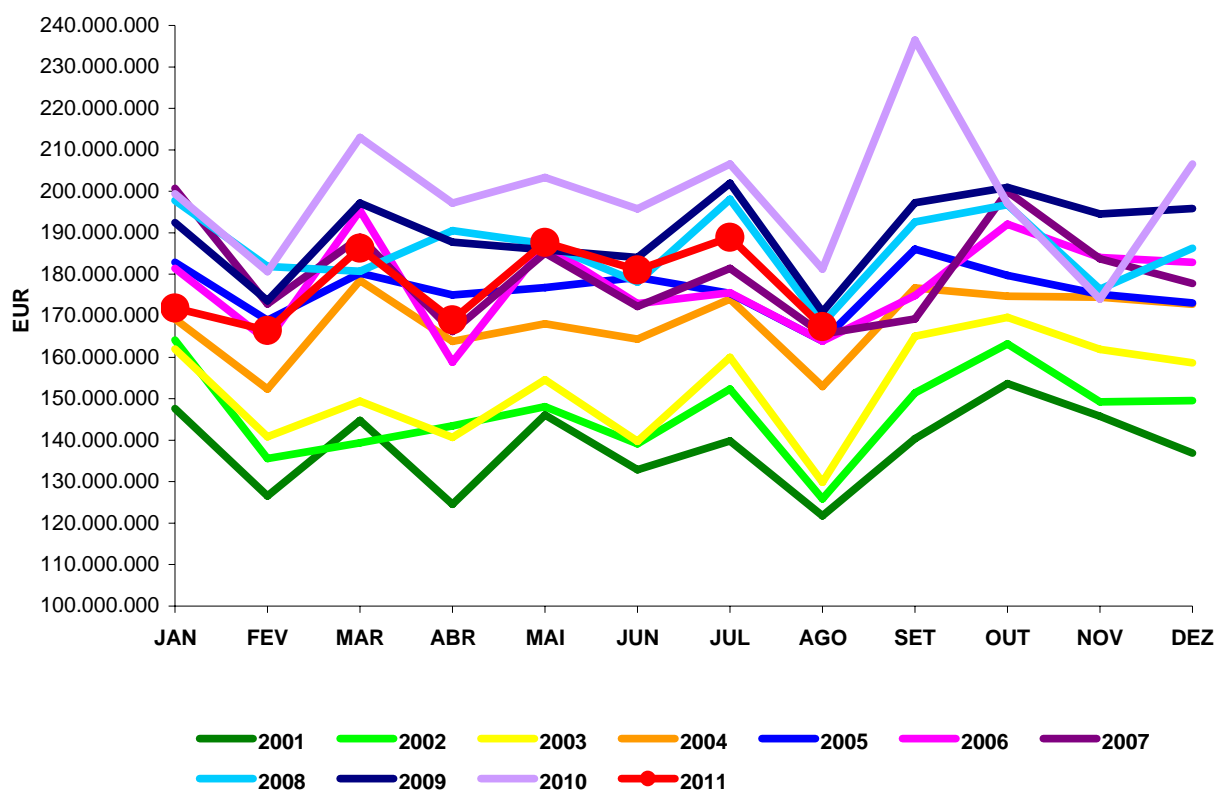
Evolução Mensal do Mercado de Medicamentos - Ano 2011



Nota 1: A informação relativa aos medicamentos dispensados no âmbito do SNS, em Ambulatório, é proveniente da leitura e conferência de facturas do receituário médico, sendo o apuramento da mesma responsabilidade da ACSS, I.P./CCF e a recolha efectuada via SIARS. Os dados a partir de 201.0 incluem a informação das receitas rejeitas e/ou devolvidas, situação esta cuja resolução está em curso. Relativamente a 2011 só ainda estão disponíveis os Valores a PVP até Agosto.

Nota 2: No Mercado do SNS (*), os valores e taxas de crescimento referentes a 2011 estão sujeitos a alterações em virtude do apuramento de valores definitivos, que deixarão de ser provisórios, após finalização do processo de conferência do receituário médico.

Evolução do Valor a PVP com Medicamentos, no âmbito do SNS, em Ambulatório - 2001 a 2011

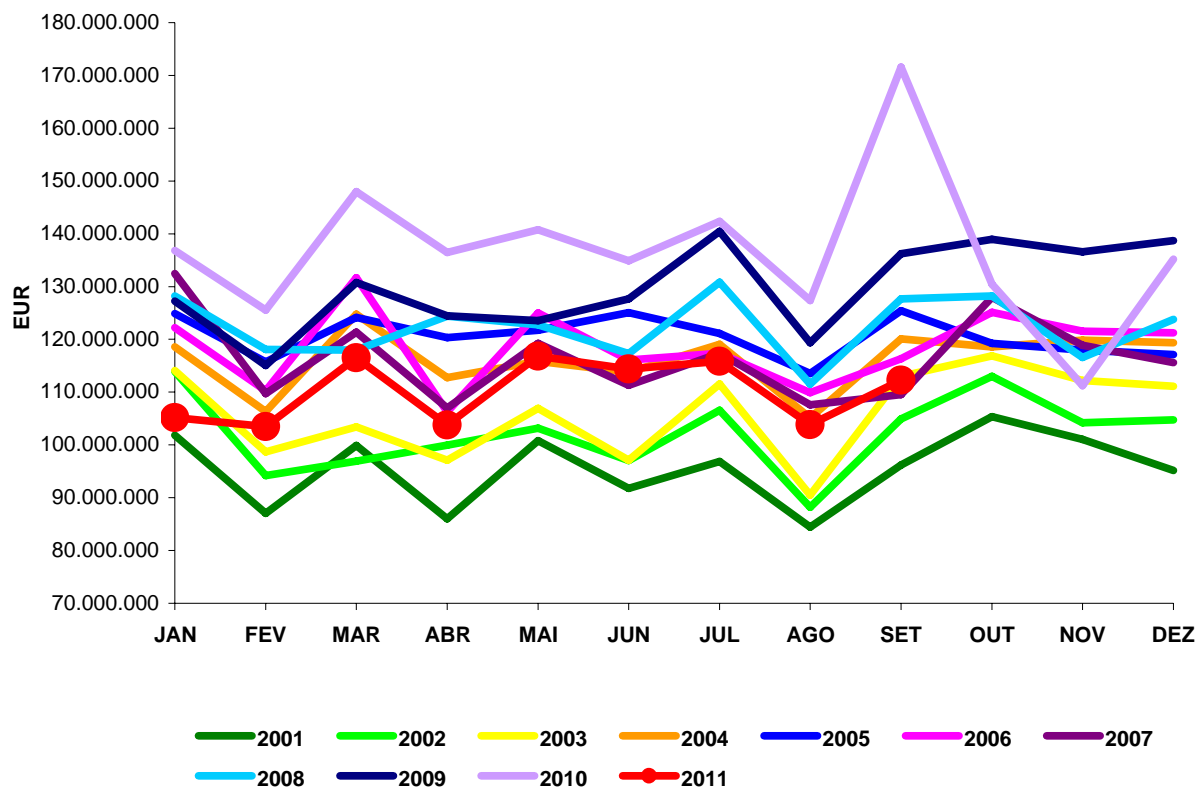


Ano 2011			
Mês	Valor PVP	Var. relativamente ao mês anterior	Var. relativamente ao período homólogo
Janeiro	171.852.319	-16,8%	-13,8%
Fevereiro	166.432.253	-3,2%	-7,9%
Março	186.293.858	11,9%	-12,5%
Abril	168.991.479	-9,3%	-14,3%
Maio	187.673.122	11,1%	-7,7%
Junho	181.023.563	-3,5%	-7,5%
Julho	188.878.888	4,3%	-8,6%
Agosto	167.346.775	-11,4%	-7,7%
Setembro	-	-	-
Jan-Ago	1.418.492.257	-	-10,1%

Unidade: EUR

Nota: A informação relativa aos medicamentos dispensados no âmbito do SNS, em Ambulatório, é proveniente da leitura e conferência de facturas do receituário médico, sendo o apuramento da mesma responsabilidade da ACSS, I.P./CCF e a recolha efectuada via SIARS. Os dados a partir de 2010 incluem a informação das receitas rejeitas e/ou devolvidas, situação esta cuja resolução está em curso. Relativamente ao 2011 só ainda estão disponíveis os Valores a PVP até Agosto.

Evolução dos Encargos com Medicamentos, no âmbito do SNS, em Ambulatório - 2001 a 2011



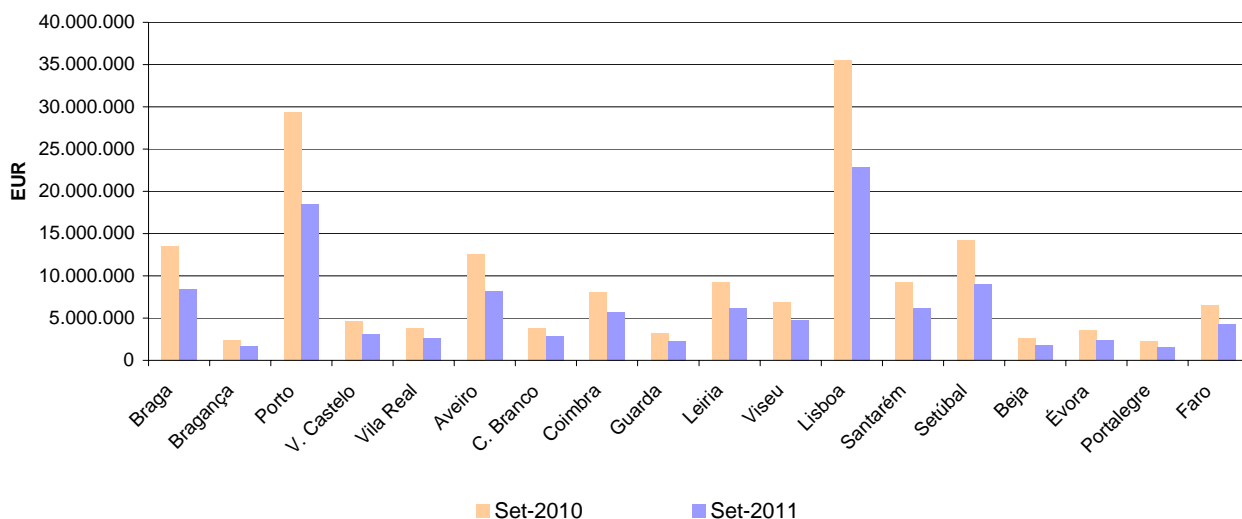
Ano 2011			
Mês	Encargos SNS	Var. relativamente ao mês anterior	Var. relativamente ao período homólogo
Janeiro	105.157.982	-22,2%	-23,1%
Fevereiro	103.471.580	-1,6%	-17,6%
Março	116.507.338	12,6%	-21,3%
Abril	103.754.815	-10,9%	-24,0%
Maio	116.806.745	12,6%	-17,0%
Junho	114.363.637	-2,1%	-15,2%
Julho	115.843.298	1,3%	-18,6%
Agosto	103.839.908	-10,4%	-18,5%
Setembro	112.248.463	8,1%	-34,6%
Jan-Set	991.993.766	-	-21,5%

Unidade: EUR

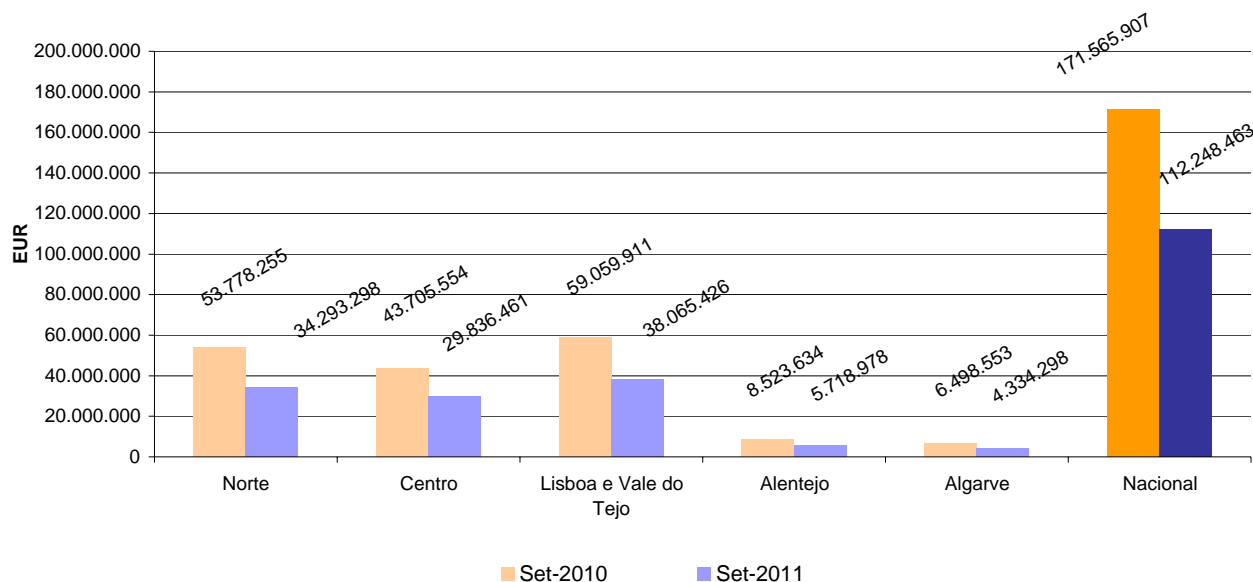
Nota: No Mercado do SNS, os valores e taxas de crescimento referentes a 2011 estão sujeitos a alterações em virtude do apuramento de valores definitivos, que deixarão de ser provisórios, após finalização do processo de conferência do receituário médico.

Encargos do SNS com Medicamentos por Região, em Ambulatório, em Setembro 2010/2011

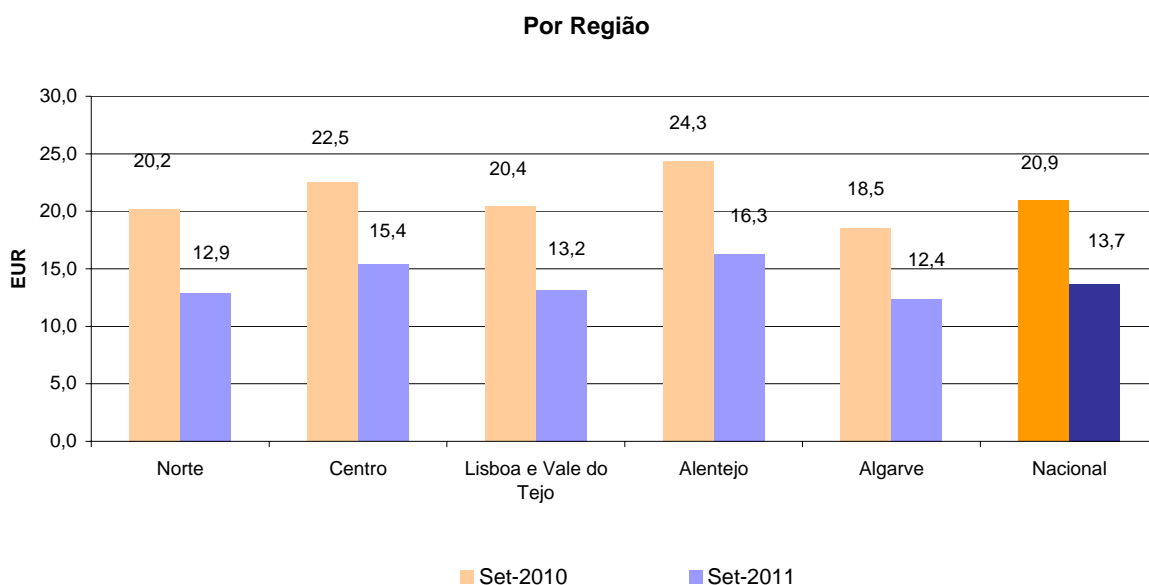
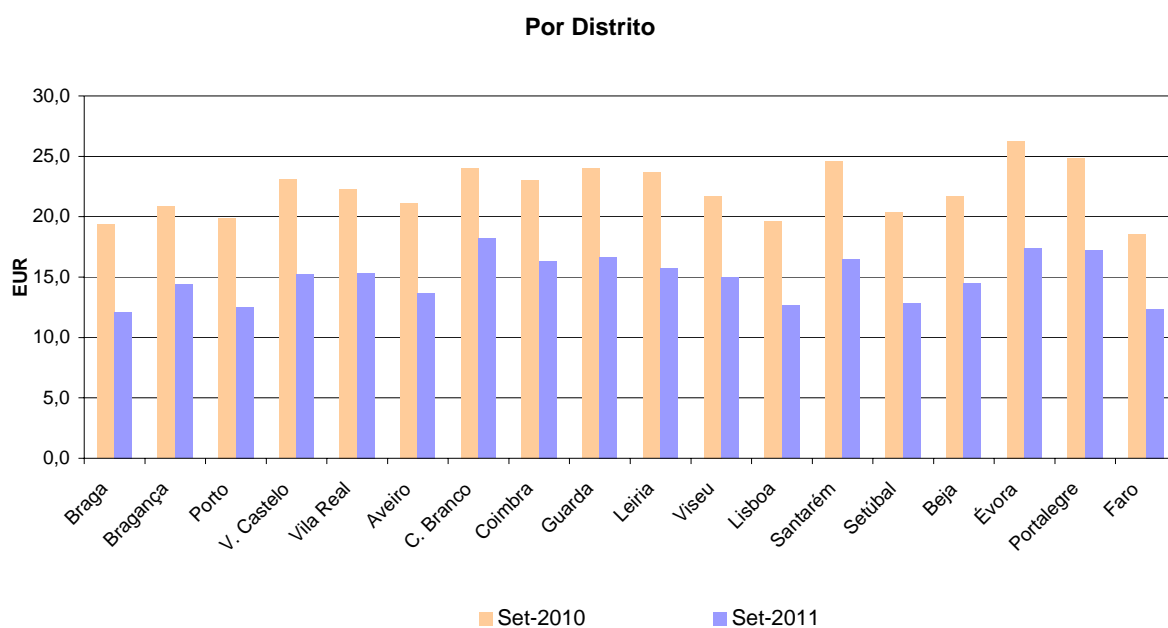
Por Distrito



Por Região

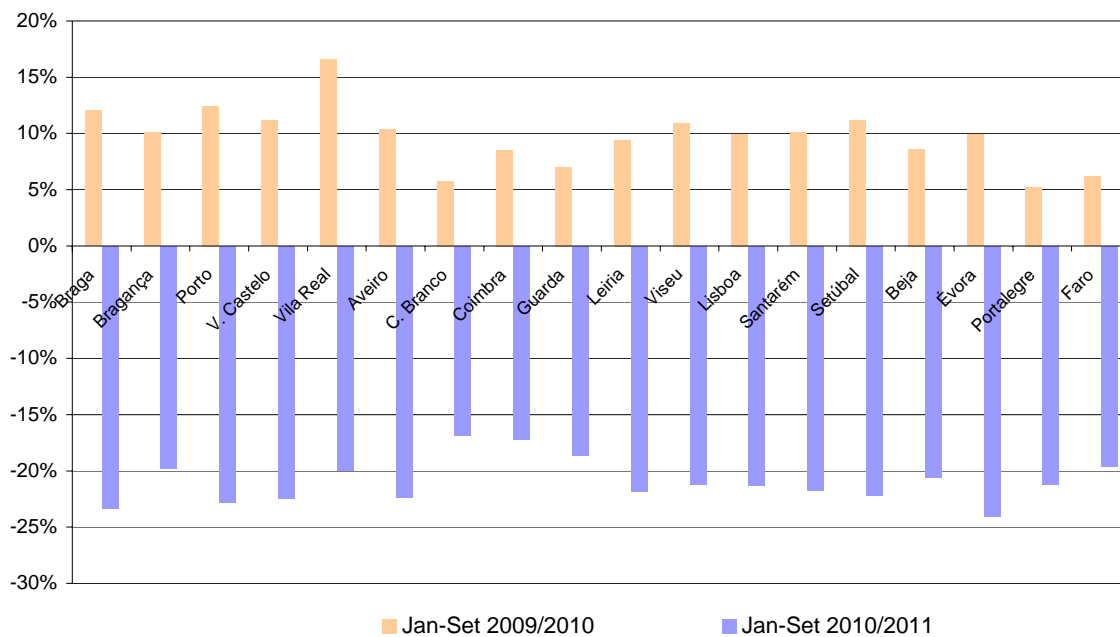


Encargos do SNS, *Per Capita*, com Medicamentos, por Região, em Setembro 2010/2011



Dinâmica de Crescimento dos Encargos do SNS com Medicamentos, em Ambulatório (Jan-Set 2009/2010) / (Jan-Set 2010/2011)

Por Distrito



Por Região

