

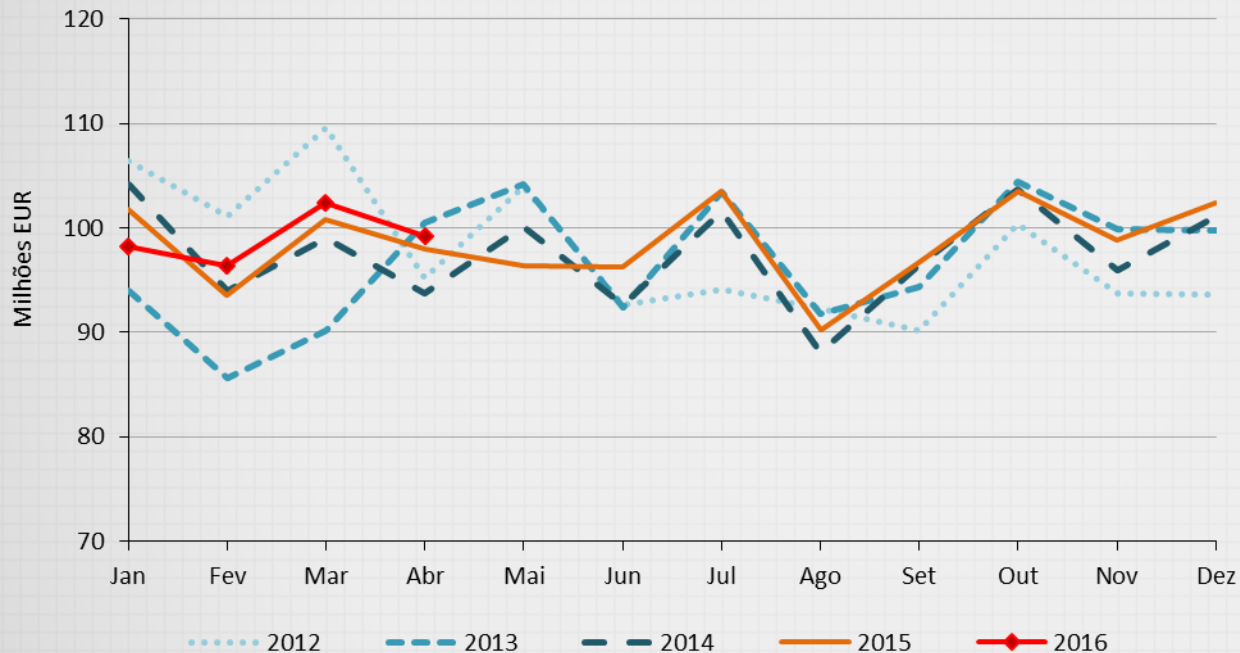
# Monitorização mensal do consumo de medicamentos no ambulatório do SNS

# Sumário Executivo

## Janeiro-Abril 2016

- Despesa do SNS com medicamentos em meio ambulatorio: 396 M€ (+ 0,5%)
- Aumento dos Encargos por embalagem para o SNS (+ 0,4%) com diminuição para o Utente (- 1,5%)
- N.º de embalagens dispensadas: 52 milhões (+ 0,1%)
- Quota de medicamentos genéricos em unidades: 47,4% (+ 0.51 p.p.)
  
- **Principais Grupos Terapêuticos:**
  - Outros Antidiabéticos (60 M€; 15,1% do mercado;  $\Delta\%$  +7,3%)
  - Modificadores do eixo renina angiotensina (34 M€; 8,5% do mercado;  $\Delta\%$  -3,8%)
  - Anticoagulantes (28 M€; 7,2% do mercado;  $\Delta\%$  +30,5%)
  
- **Principais substâncias ativas:**
  - Metformina + Vildagliptina (17,9 M€; 4,5% do mercado;  $\Delta\%$  -1,8%)
  - Metformina + Sitagliptina (14,9 M€; 3,8% do mercado;  $\Delta\%$  +1,1%)
  - Rivaroxabano (8,1 M€; 2,0% do mercado;  $\Delta\%$  +99,6%)

## Evolução mensal da despesa com medicamentos no mercado do SNS



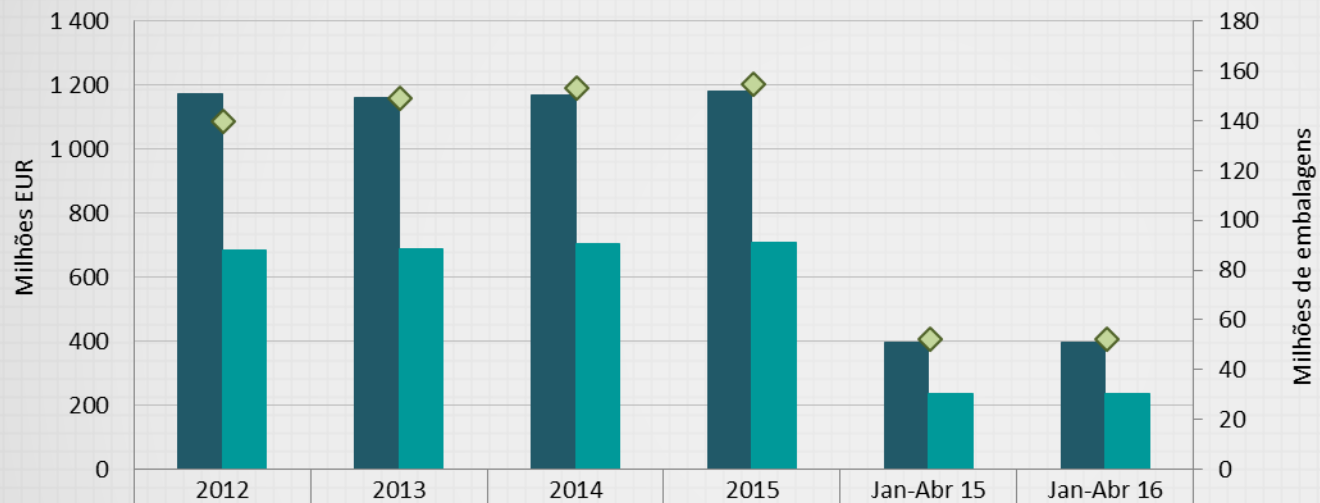
### Janeiro-Abril 2016

➤ Despesa com medicamentos:

- 396 milhões de euros
- Variação Homóloga: + 0,5 %

Os valores do gráfico incluem os subsistemas de saúde integrados em abril de 2013.

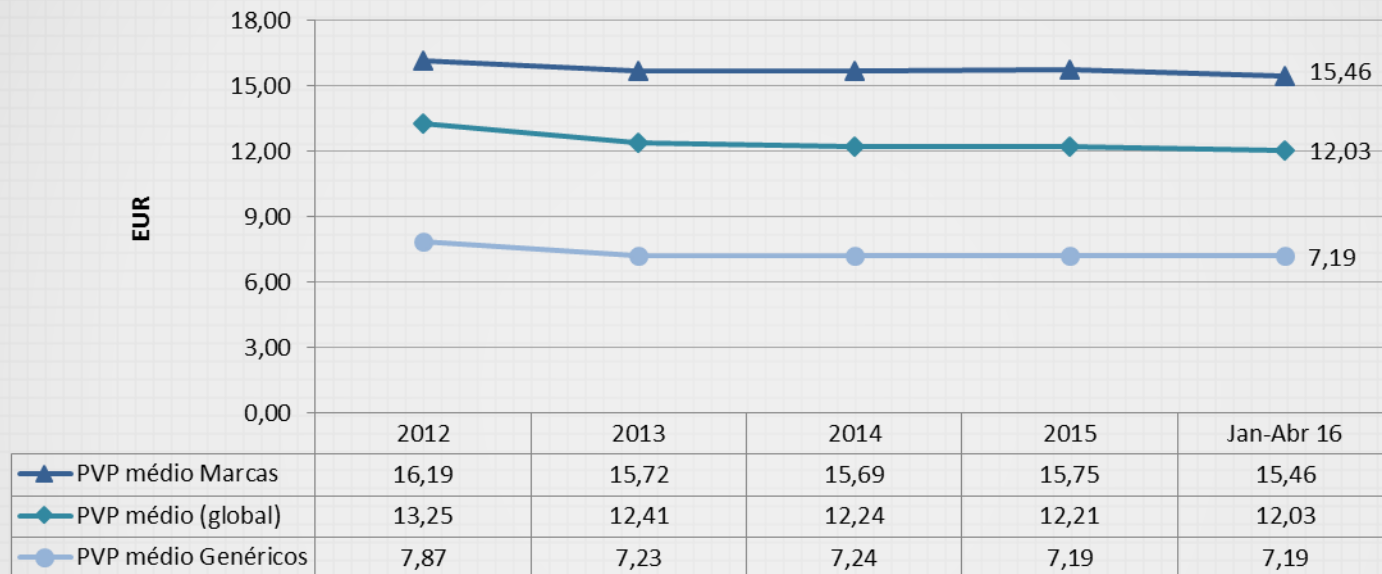
## Evolução anual do consumo e da despesa com medicamentos



### Janeiro-Abril 2016

- Encargos do SNS = + 0,5%
- Encargos dos Utentes = - 1,5%
- Embalagens dispensadas = + 0,1%

## Evolução do preço médio dos medicamentos dispensados no Mercado do SNS

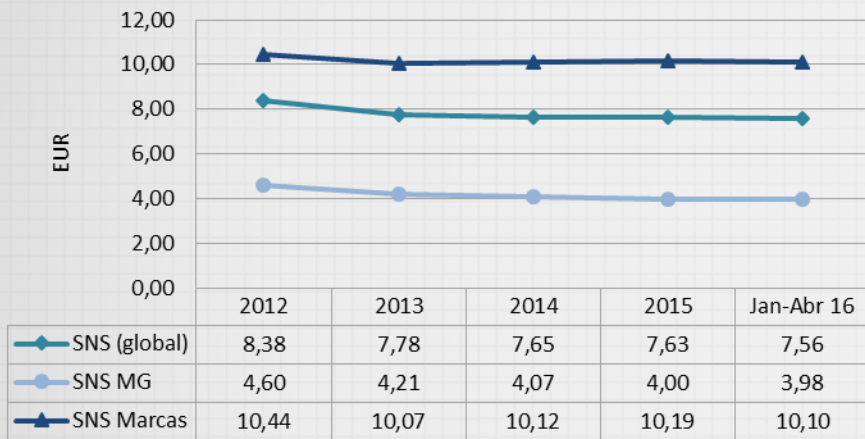


### Janeiro-Abril 2016

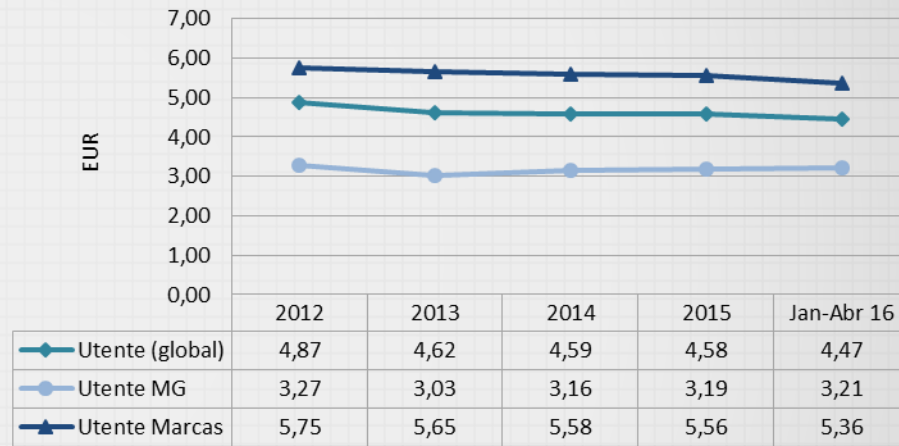
- Verifica-se um decréscimo no PVP médio dos medicamentos ao longo dos últimos anos;
- Desde 2012, o PVP médio global desceu 9,2%;
- Face ao período homólogo, verifica-se uma diminuição do PVP médio global de 0,4% (12,03 € vs. 12,08 €).

## Evolução do encargo médio por embalagem dos medicamentos

### • Encargo médio do SNS



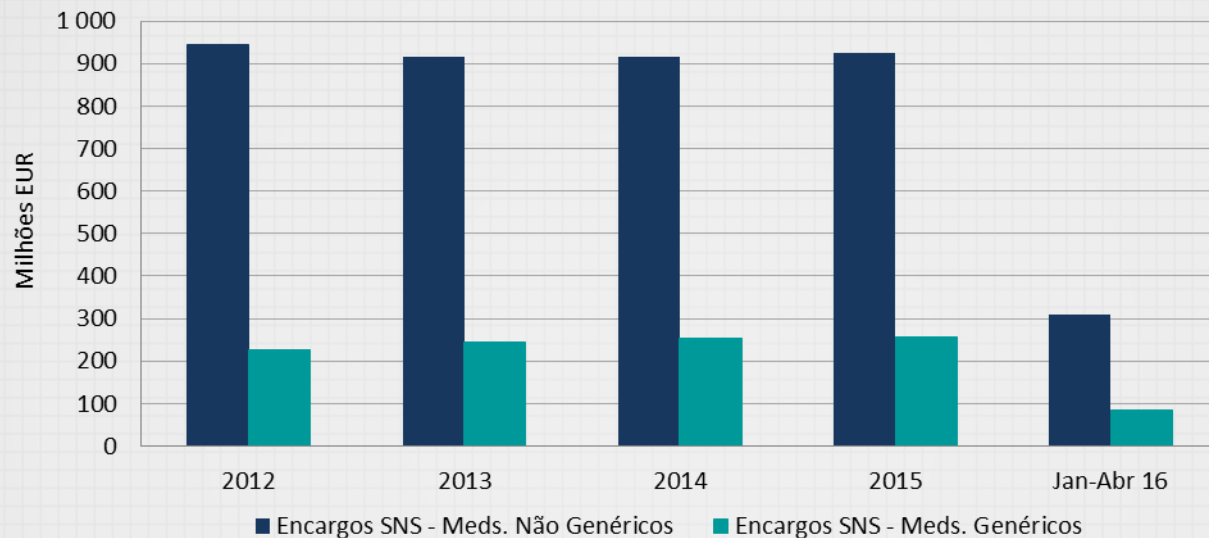
### • Encargo médio do Utente



### Janeiro-Abril 2016

- Os encargos por embalagem, tanto do SNS como do Utente, têm descido ao longo dos últimos anos;
- Desde 2012, o encargo do SNS por embalagem diminuiu 9,7% e o encargo do utente diminuiu 8,3%.

## Consumo e despesa do SNS com medicamentos genéricos e medicamentos não genéricos



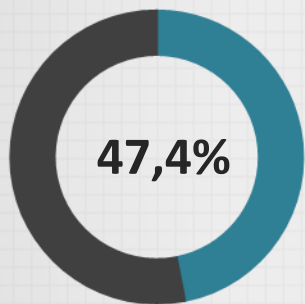
Medicamentos	Encargos SNS (€)			Nº de embalagens		
	Jan-Abr 15	Jan-Abr 16	Δ%	Jan-Abr 15	Jan-Abr 16	Δ%
<b>Não Genéricos</b>	310 053 114	309 793 020	-0,1%	30 570 766	30 674 715	0,3%
<b>Genéricos</b>	84 085 555	86 353 142	2,7%	21 741 294	21 699 727	-0,2%
<b>Total</b>	394 138 669	396 146 162	0,5%	52 312 060	52 374 442	0,1%

# **Análise ao Mercado dos Medicamentos Genéricos**



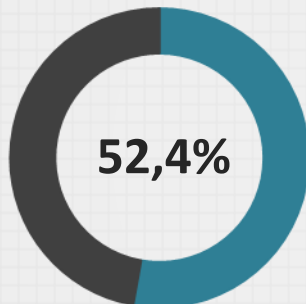
## Quota de medicamentos genéricos (QMG) no SNS

**QMG Unidades  
Jan-Abr 2016**



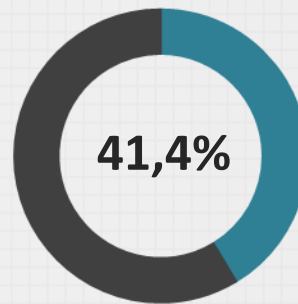
% de unidades de medicamentos genéricos no total de medicamentos compartilhados pelo SNS.

**QMG DDD  
Jan-Abr 2016**



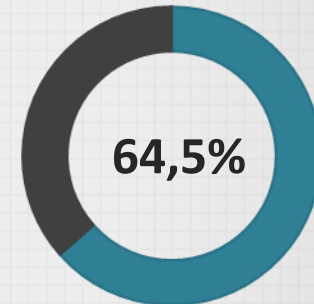
% de dose diária definida (DDD) de medicamentos genéricos no total DDD de medicamentos compartilhados pelo SNS. A DDD é uma unidade de medida que representa a dose média diária de manutenção, de determinada substância ativa, na sua principal indicação terapêutica, em adultos.

**QMG Embalagens  
Jan-Abr 2016**



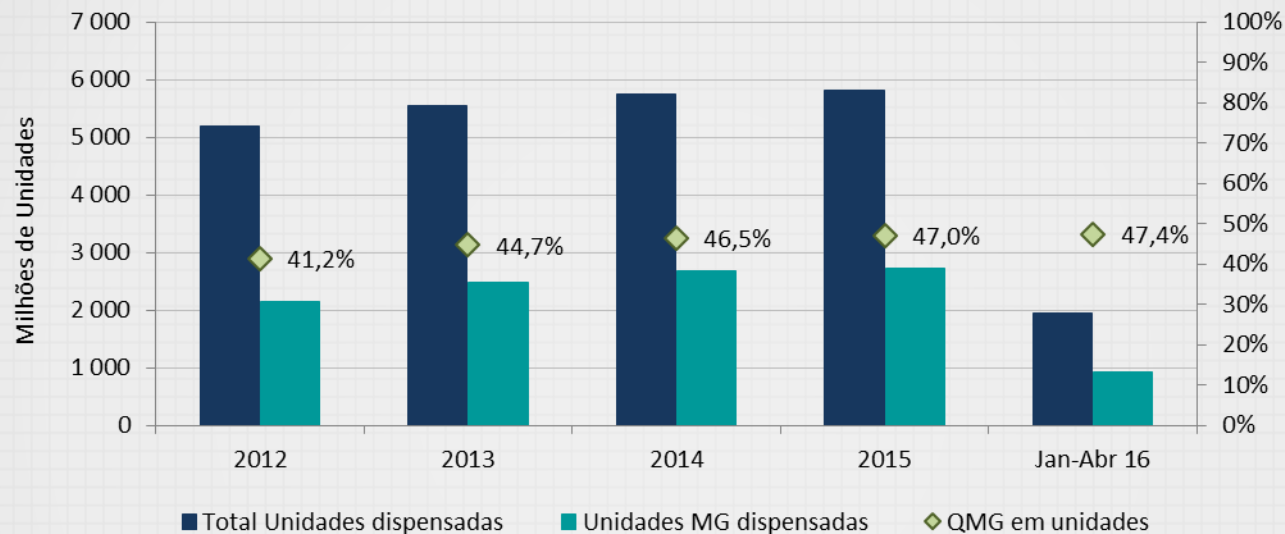
% de embalagens de medicamentos genéricos no total de medicamentos compartilhados pelo SNS.

**QMG Unidades  
Mercado concorrencial  
Jan-Abr 2016**



% de unidades de medicamentos genéricos comercializados no conjunto de medicamentos em que as substâncias ativas possuem genéricos comercializados nas farmácias.

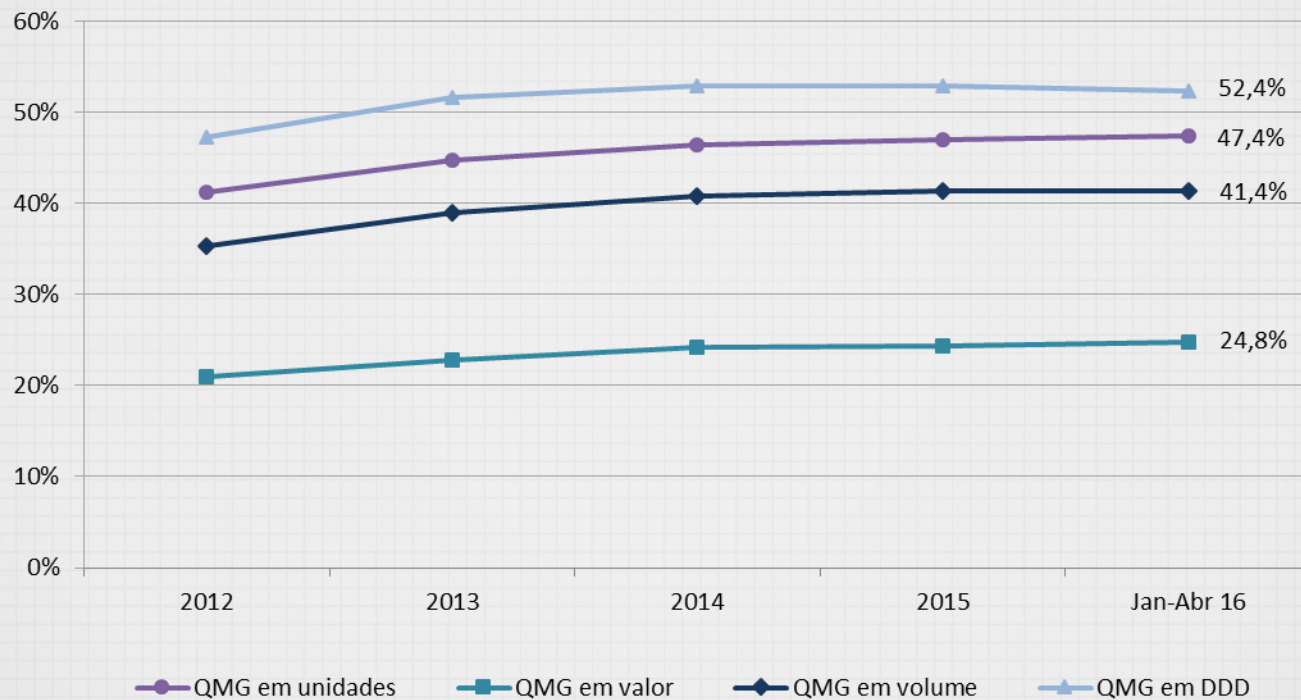
## Evolução da Quota de medicamentos genéricos, em Unidades, no mercado do SNS



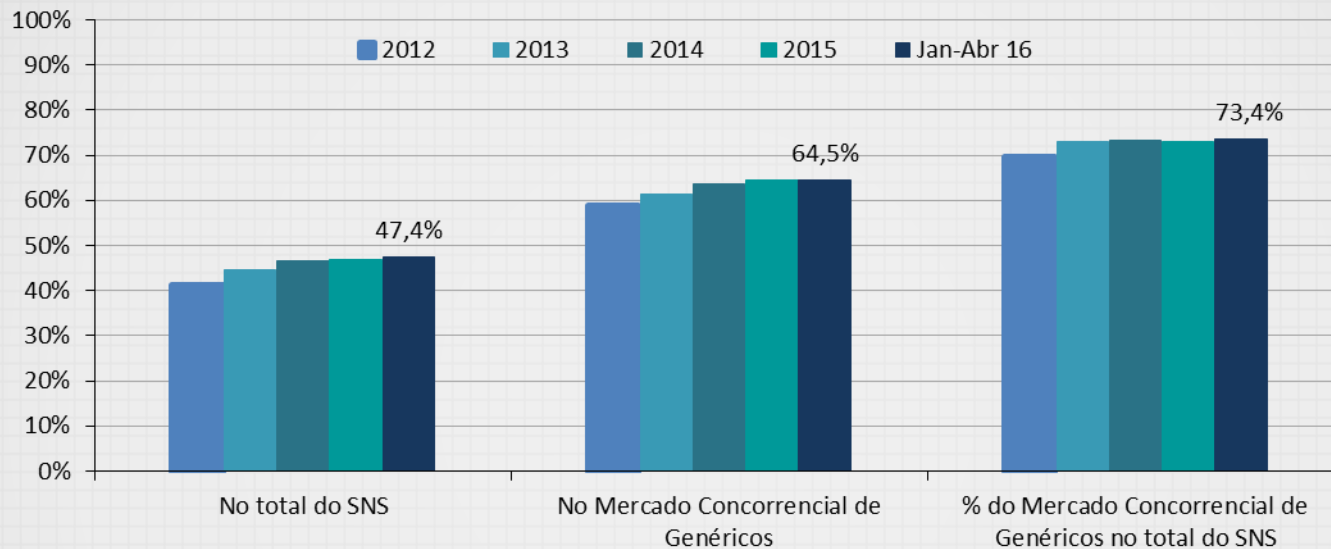
### Janeiro-Abril 2016

- A quota de medicamentos genéricos atingiu os 47,4% no período em análise;
- Verificou-se um aumento de 0.51 p.p. relativamente ao período homólogo de 2015;
- Desde 2012, a quota de medicamentos genéricos em unidades aumentou 6.1 p.p.

## Evolução da Quota de medicamentos genéricos no SNS



## Evolução da Quota de medicamentos genéricos por segmento de mercado no SNS



### Janeiro-Abril 2016

- A quota de medicamentos genéricos no mercado concorrencial atingiu os 64,5%;
- Verificou-se um aumento de 0.1 p.p. no mercado concorrencial face ao período homólogo de 2015;
- No período em análise, as DCIs que têm medicamentos genéricos comercializados representam 73,4% do mercado.

# **Análise por Grupo Terapêutico, Medicamento e Titular de A.I.M.**

## Análise do mercado em valor – Top 10 (encargos do SNS)

Classificação Farmacoterapêutica	Encargos SNS	% Encargos	Variação Homóloga (%)	Peso na Variação
Outros antidiabéticos	59.775.937	15,1%	7,3%	202,3%
Modificadores do eixo renina angiotensina	33.719.830	8,5%	-3,8%	-65,7%
Anticoagulantes	28.422.782	7,2%	30,5%	331,0%
Antipsicóticos	22.792.090	5,8%	-0,6%	-7,1%
Insulinas	21.748.380	5,5%	3,8%	39,6%
Antidislipídicos	20.540.691	5,2%	0,3%	2,9%
Antiepilépticos e anticonvulsivantes	15.168.894	3,8%	-28,9%	-307,0%
Agonistas adrenérgicos beta	13.454.942	3,4%	-4,8%	-33,5%
Antidepressores	10.767.132	2,7%	-3,4%	-18,7%
Outros (3.4.6)	10.621.660	2,7%	3,7%	18,8%
Restantes CFT's	159.133.824	40,2%	-0,8%	-62,6%
<b>Total</b>	<b>396.146.162</b>	<b>100%</b>	<b>0,5%</b>	<b>100%</b>

DCI	Encargos SNS	% Encargos	Variação Homóloga (%)	Peso na Variação
Metformina + Vildagliptina	17 902 952	4,5%	-1,8%	-16,5%
Metformina + Sitagliptina	14 877 812	3,8%	1,1%	8,0%
Rivaroxabano	8 093 355	2,0%	99,6%	201,1%
Fluticasona + Salmeterol	7 617 403	1,9%	-16,1%	-72,8%
Insulina glargina	7 427 344	1,9%	8,9%	30,2%
Rosuvastatina	7 034 514	1,8%	-6,7%	-25,2%
Quetiapina	6 522 164	1,6%	2,4%	7,7%
Dabigatranó etexilato	6 293 689	1,6%	-1,8%	-5,7%
Olmesartan medoxomilo + Hidroclorotiazida	5 764 312	1,5%	1,0%	3,0%
Sitagliptina	5 615 194	1,4%	-8,2%	-25,1%
Restantes DCI's	308 997 423	78,0%	0,0%	-4,7%
<b>Total</b>	<b>396 146 162</b>	<b>100%</b>	<b>0,5%</b>	<b>100%</b>

## Análise do mercado em volume – Top 10 (embalagens dispensadas)

Classificação Farmacoterapêutica	Volume	Peso no total	Variação Homóloga (%)	Peso na Variação
Modificadores do eixo renina angiotensina	4.727.202	9,0%	-0,2%	-15,9%
Antidislipídemicos	3.738.277	7,1%	4,3%	245,9%
Ansiolíticos, sedativos e hipnóticos	3.594.048	6,9%	-1,7%	-99,1%
Outros antidiabéticos	3.025.944	5,8%	3,6%	167,6%
Antidepressores	2.596.343	5,0%	5,5%	216,5%
Modificadores da secreção gástrica	2.429.463	4,6%	4,6%	170,5%
Anticoagulantes	2.306.187	4,4%	1,9%	68,7%
Analgésicos e antipiréticos	1.646.894	3,1%	-5,2%	-145,0%
Diuréticos	1.439.842	2,7%	0,6%	14,9%
Antiepilépticos e anticonvulsivantes	1.328.071	2,5%	3,4%	70,3%
Restantes CFT's	25.542.171	48,8%	-1,4%	-594,4%
<b>Total</b>	<b>52.374.442</b>	<b>100%</b>	<b>0,1%</b>	<b>100%</b>

DCI	Volume	Peso no total	Variação Homóloga (%)	Peso na Variação
Paracetamol	1 193 085	2,3%	-8,2%	-170,0%
Sinvastatina	1 172 282	2,2%	-2,8%	-53,8%
Metformina	1 089 393	2,1%	3,9%	65,0%
Atorvastatina	1 013 063	1,9%	19,6%	265,7%
Amoxicilina + Ácido clavulânico	981 751	1,9%	-8,3%	-142,3%
Omeprazol	862 999	1,6%	1,4%	19,4%
Ácido acetilsalicílico	859 203	1,6%	-2,2%	-31,1%
Alprazolam	787 866	1,5%	-0,9%	-11,2%
Ibuprofeno	715 325	1,4%	-8,0%	-100,3%
Pantoprazol	703 822	1,3%	8,9%	92,5%
Restantes DCI's	42 995 653	82,1%	0,2%	166,1%
<b>Total</b>	<b>52 374 442</b>	<b>100%</b>	<b>0,1%</b>	<b>100%</b>

## Top 10 das marcas comerciais em encargos SNS

Nome Comercial	DCI	CFT	Encargos SNS	Quota de Mercado (SNS)	Varição Homóloga	Peso na Variação	Taxa Média Compart.
Janumet	Metformina + Sitagliptina	Outros antidiabéticos	9 777 320	2,5%	1,8%	8,7%	91,5%
Eucreas	Metformina + Vildagliptina	Outros antidiabéticos	9 567 214	2,4%	-0,5%	-2,3%	91,6%
Xarelto	Rivaroxabano	Anticoagulantes	8 093 355	2,0%	99,6%	201,1%	75,3%
Lantus	Insulina glargina	Insulinas	7 427 344	1,9%	8,9%	30,2%	100%
Pradaxa	Dabigatran etexilato	Anticoagulantes	6 293 689	1,6%	-1,8%	-5,7%	75,7%
Zomarist	Metformina + Vildagliptina	Outros antidiabéticos	5 418 212	1,4%	-5,3%	-15,1%	91,7%
Olsar Plus	Olmesartan medoxomilo + Hidroclorotiazida	Modificadores do eixo renina angiotensina	4 806 525	1,2%	2,0%	4,7%	74,4%
Januvia	Sitagliptina	Outros antidiabéticos	4 240 791	1,1%	-8,1%	-18,6%	92,0%
Seroquel SR	Quetiapina	Antipsicóticos	4 012 297	1,0%	1,9%	3,7%	91,8%
Crestor 10 mg	Rosuvastatina	Antidislipidémicos	3 715 681	0,9%	-7,8%	-15,6%	41,9%



## Top 10 Titulares de AIM com maiores encargos no SNS

Titulares A.I.M.	Encargos SNS	% Encargos	Varição Homóloga (%)	Peso na Varição
Merck Sharp & Dohme	32 808 881	8,3%	-1,8%	-29,3%
Novartis Europharm	30 114 871	7,6%	-2,3%	-34,5%
Astrazeneca	25 640 283	6,5%	11,4%	130,9%
Boehringer Ingelheim International	15 947 152	4,0%	9,2%	67,2%
Generis Farmacêutica	14 460 662	3,7%	-4,1%	-30,5%
Sanofi-Aventis	14 239 988	3,6%	2,3%	15,6%
Novo Nordisk	12 158 528	3,1%	6,3%	36,0%
Menarini International Operations Luxembourg	11 704 277	3,0%	2,0%	11,7%
Ratiopharm	10 573 563	2,7%	4,2%	21,1%
Les Laboratoires Servier	8 714 669	2,2%	-5,7%	-26,2%
Restantes Titulares	219 783 289	55,5%	-0,6%	-61,9%
<b>Total</b>	<b>396 146 162</b>	<b>100%</b>	<b>0,5%</b>	<b>100%</b>

## Notas:

### ✓ Mercado do Serviço Nacional de Saúde (SNS):

- Medicamentos comparticipados pelo SNS e dispensados nas farmácias (Fonte: CCF)

### ✓ Mercado de Medicamentos Genéricos de Serviço Nacional de Saúde (SNS):

- Medicamentos genéricos comparticipados pelo SNS e dispensados nas farmácias (Fonte: CCF)

### ✓ Cálculo da quota de Mercado de Medicamentos Genéricos (MG):

- No mercado do SNS: % de unidades dispensadas de medicamentos genéricos no total de unidades dispensadas de medicamentos comparticipados pelo SNS;
- No mercado concorrencial: % de unidades dispensadas de medicamentos genéricos comercializados no conjunto de unidades dispensadas de medicamentos em que as substâncias ativas possuem genéricos comercializados

### ✓ Quota do Mercado Concorrencial de Genéricos no Mercado do SNS:

- % de medicamentos em que as substâncias ativas possuem genéricos comercializados no total de medicamentos comercializados

# Anexos

# Anexo 1

## Mercado do Serviço Nacional de Saúde

Ano	Embalagens	Taxa de Crescimento	Unidades dispensadas	Taxa de Crescimento	Valor a PVP	Taxa de Crescimento	Encargos SNS	Taxa de Crescimento	Encargos Utentes	Taxa de Crescimento
<b>2011</b>	139.850.812	-	5.121.022.199	-	2.124.571.962	-	1.325.999.501	-	798.572.460	-
<b>2012</b>	140.017.420	0,1%	5.193.964.556	1,4%	1.855.642.761	-12,7%	1.173.075.462	-11,5%	682.567.299	-14,5%
<b>2013</b>	149.086.465	6,5%	5.555.034.847	7,0%	1.849.703.511	-0,3%	1.160.219.375	-1,1%	689.484.136	1,0%
<b>2014</b>	153.020.413	2,6%	5.752.077.040	3,5%	1.873.043.848	1,3%	1.170.352.630	0,9%	702.691.219	1,9%
<b>2015</b>	154.964.976	1,3%	5.812.159.510	1,0%	1.891.939.587	1,0%	1.182.180.185	1,0%	709.759.402	1,0%
<b>Jan-Abr 15</b>	52.312.060	-	1.935.495.770	-	631.774.011	-	394.138.669	-	237.635.343	-
<b>Jan-Abr 16</b>	52.374.442	0,1%	1.946.132.091	0,5%	630.242.068	-0,2%	396.146.162	0,5%	234.095.906	-1,5%
	Unidade: Nº Embalagens		Unidade: Nº unidades dispensadas		Unidade: EUR		Unidade: EUR		Unidade: EUR	