

**Indicadores de actividade relativos à  
avaliação de pedidos de comparticipação de  
medicamentos de uso humano**

**DEZEMBRO 2008**

**Aprovados no âmbito do Grupo Técnico  
INFARMED/APIFARMA**

**Tabela 1 - Número de pedidos de participação submetidos**

Mês	N.º apresentações	Tipo de Medicamento		
		Genéricos	Novas Substâncias	Restantes
Jan-08	99	80	5	14
Fev-08	205	182	6	17
Mar-08	112	94	3	15
Abr-08	134	116	10	8
Mai-08	166	121	28	17
Jun-08	170	143	9	18
Jul-08	198	163	19	16
Ago-08	74	73	0	1
Set-08	102	91	7	4
Out-08	156	129	17	10
Nov-08	162	147	1	14
Dez-08	116	101	4	11
Total 2008	1694	1440	109	145

**Tabela 2 - Número de pedidos de participação arquivados/cancelados/anulados**

Mês	N.º apresentações	Tipo de Medicamento		
		Genéricos	Novas Substâncias	Restantes
Jan-08	2	2	0	0
Fev-08	4	0	0	4
Mar-08	6	6	0	0
Abr-08	6	4	0	2
Mai-08	17	13	0	4
Jun-08	8	7	1	0
Jul-08	26	15	4	7
Ago-08	9	3	1	5
Set-08	11	11	0	0
Out-08	15	13	0	2
Nov-08	16	10	0	6
Dez-08	14	10	2	2
Total 2008	134	94	8	32

**Nota:** são considerados os do mês independentemente do ano em que entraram consideram-se "Novas Substâncias" de acordo com a alínea proposta pela empresa e a validar pelo avaliador terapêutico

**Tabela 3 - Número de pedidos de participação aprovados**

Mês	N.º apresentações	Tipo de Medicamento		
		Genéricos	Novas Substâncias	Restantes
Jan-08	16	10	0	6
Fev-08	60	56	4	0
Mar-08	91	83	8	0
Abr-08	221	213	0	8
Mai-08	240	199	4	37
Jun-08	70	48	10	12
Jul-08	104	95	0	9
Ago-08	189	164	12	13
Set-08	84	79	0	5
Out-08	111	97	2	12
Nov-08	191	140	38	13
Dez-08	168	154	3	11
Total 2008	1545	1338	81	126

**Nota:** são considerados os do mês independentemente do ano em que entraram

**Tabela 4 - Número de pedidos de participação indeferidos**

Mês	N.º apresentações	Tipo de Medicamento		
		Genéricos	Novas Substâncias	Restantes
Jan-08	6	0	6	0
Fev-08	3	3	0	0
Mar-08	2	2	0	0
Abr-08	7	7	0	0
Mai-08	7	6	0	1
Jun-08	2	2	0	0
Jul-08	7	6	0	1
Ago-08	23	17	0	6
Set-08	0	0	0	0
Out-08	3	3	0	0
Nov-08	10	7	1	2
Dez-08	11	6	2	3
Total 2008	81	59	9	13

**Nota:** são considerados os do mês independentemente do ano em que entraram

**Tabela 5 - Número de pedidos de participação em avaliação**

*(inclui processos cuja avaliação farmacoterapêutica e económica foi concluída e aguardam decisão superior)*

Mês	N.º apresentações	Tipo de Medicamento		
		Genéricos	Novas Substâncias	Restantes
Jan-08	882	672	98	112
Fev-08	1020	795	97	128
Mar-08	1033	802	92	139
Abr-08	933	694	102	137
Mai-08	835	593	120	122
Jun-08	933	687	118	128
Jul-08	999	739	136	124
Ago-08	852	628	123	101
Set-08	859	629	130	100
Out-08	886	645	146	95
Nov-08	831	627	108	96
Dez-08	754	551	105	98

**Nota:** são considerados os do mês independentemente do ano em que entraram consideram-se "Novas Substâncias" de acordo com a alínea proposta pela empresa e a validar pelo avaliador terapêutico

**Tabela 6 - Tempos médios de conclusão\* - TCL (dias úteis)**

Mês	Entrada do pedido	Genéricos		Novas Substâncias		Restantes		Total	
		n.º aps.	tempo	n.º aps.	tempo	n.º aps.	tempo	n.º aps.	tempo
Jan-08	antes 2008	12	119	6	175	6	160	24	143
	2008								
	<b>Total</b>	<b>12</b>	<b>119</b>	<b>6</b>	<b>175</b>	<b>6</b>	<b>160</b>	<b>24</b>	<b>143</b>
Fev-08	antes 2008	59	157	4	169	1	151	64	158
	2008					3	19	3	19
	<b>Total</b>	<b>59</b>	<b>157</b>	<b>4</b>	<b>169</b>	<b>4</b>	<b>52</b>	<b>67</b>	<b>151</b>
Mar-08	antes 2008	91	145	7	189			98	148
	2008			1	11			1	11
	<b>Total</b>	<b>91</b>	<b>145</b>	<b>8</b>	<b>167</b>			<b>99</b>	<b>147</b>
Abr-08	antes 2008	220	147			10	176	230	149
	2008	4	39					4	39
	<b>Total</b>	<b>224</b>	<b>145</b>			<b>10</b>	<b>176</b>	<b>234</b>	<b>147</b>
Mai-08	antes 2008	155	134	4	177	45	172	204	143
	2008	58	69			2	89	60	70
	<b>Total</b>	<b>213</b>	<b>116</b>	<b>4</b>	<b>177</b>	<b>47</b>	<b>168</b>	<b>264</b>	<b>126</b>
** Jun-08	antes 2008	10	176	11	191	12	169	33	178
	2008	47	81					47	81
	<b>Total</b>	<b>57</b>	<b>98</b>	<b>11</b>	<b>191</b>	<b>12</b>	<b>169</b>	<b>80</b>	<b>120</b>
Jul-08	antes 2008	14	183	4	233	2	161	20	191
	2008	106	85			11	110	117	87
	<b>Total</b>	<b>120</b>	<b>96</b>	<b>4</b>	<b>233</b>	<b>13</b>	<b>118</b>	<b>137</b>	<b>102</b>
** Ago-08	antes 2008	24	177	1		9	154	34	171
	2008	160	96	12	86	15	102	187	96
	<b>Total</b>	<b>184</b>	<b>106</b>	<b>13</b>	<b>86</b>	<b>24</b>	<b>125</b>	<b>221</b>	<b>107</b>
Set-08	antes 2008	1	261			3	285	4	279
	2008	89	91			2	121	91	91
	<b>Total</b>	<b>90</b>	<b>93</b>			<b>5</b>	<b>220</b>	<b>95</b>	<b>99</b>
Out-08	antes 2008			2	277	8	262	10	265
	2008	113	98			6	93	119	98
	<b>Total</b>	<b>113</b>	<b>98</b>	<b>2</b>	<b>277</b>	<b>14</b>	<b>189</b>	<b>129</b>	<b>111</b>
Nov-08	antes 2008	5	223	5	316			10	269
	2008	152	100	34	106	21	136	207	105
	<b>Total</b>	<b>157</b>	<b>104</b>	<b>39</b>	<b>133</b>	<b>21</b>	<b>136</b>	<b>217</b>	<b>112</b>
** Dez-08	antes 2008	2	359	2		3	270	7	306
	2008	168	102	5	129	13	120	186	104
	<b>Total</b>	<b>170</b>	<b>105</b>	<b>7</b>	<b>129</b>	<b>16</b>	<b>148</b>	<b>193</b>	<b>109</b>
2008	antes 2008	593	148	46	208	99	183	738	156
	2008	897	93	52	102	73	109	1.022	95
	<b>Total</b>	<b>1.490</b>	<b>115</b>	<b>98</b>	<b>149</b>	<b>172</b>	<b>152</b>	<b>1.760</b>	<b>120</b>

\* Considerando as apresentações com despacho da(o) SE (aprovadas e indeferidas), apresentações canceladas e arquivadas

Unidades: Tempo de conclusão líquido (TCL) - número de dias úteis que decorrem desde a entrada do processo até à data do despacho da(o) Secretária(o) de Estado ou data de cancelamento/arquivamento, excluindo o tempo que passou na empresa

\*\*Foi excluída da contagem de Tempos: - uma apresentação do medicamento inovador Remicade, que se encontrava em processo de avaliação desde Junho de 2004, referente ao mês de Junho; - uma apresentação do medicamento inovador Novomix 30 Flexpen, que se encontrava em processo de avaliação desde Outubro de 2004, referente ao mês de Agosto; - duas apresentações do medicamento inovador Arixtra, que se encontravam em processo de avaliação desde Novembro de 2003.

**Tabela 7 - Tempos médios de conclusão\* - TCL (dias corridos)**

Mês	Entrada do pedido	Genéricos		Novas Substâncias		Restantes		Total	
		n.º aps.	tempo	n.º aps.	tempo	n.º aps.	tempo	n.º aps.	tempo
Jan-08	antes 2008	12	174	6	253	6	234	24	209
	2008								
	<b>Total</b>	<b>12</b>	<b>174</b>	<b>6</b>	<b>253</b>	<b>6</b>	<b>234</b>	<b>24</b>	<b>209</b>
Fev-08	antes 2008	59	228	4	247	1	219	64	229
	2008					3	28	3	28
	<b>Total</b>	<b>59</b>	<b>228</b>	<b>4</b>	<b>247</b>	<b>4</b>	<b>76</b>	<b>67</b>	<b>220</b>
Mar-08	antes 2008	91	210	7	274			98	215
	2008			1	15			1	15
	<b>Total</b>	<b>91</b>	<b>210</b>	<b>8</b>	<b>242</b>			<b>99</b>	<b>213</b>
Abr-08	antes 2008	220	214			10	254	230	216
	2008	4	54					4	54
	<b>Total</b>	<b>224</b>	<b>211</b>			<b>10</b>	<b>254</b>	<b>234</b>	<b>213</b>
Mai-08	antes 2008	155	197	4	259	45	252	204	210
	2008	58	102			2	131	60	103
	<b>Total</b>	<b>213</b>	<b>171</b>	<b>4</b>	<b>259</b>	<b>47</b>	<b>247</b>	<b>264</b>	<b>186</b>
** Jun-08	antes 2008	10	259	11	280	12	249	33	262
	2008	47	121					47	121
	<b>Total</b>	<b>57</b>	<b>145</b>	<b>11</b>	<b>280</b>	<b>12</b>	<b>249</b>	<b>80</b>	<b>178</b>
Jul-08	antes 2008	14	270	4	341	2	237	20	281
	2008	106	126			11	163	117	129
	<b>Total</b>	<b>120</b>	<b>142</b>	<b>4</b>	<b>341</b>	<b>13</b>	<b>174</b>	<b>137</b>	<b>151</b>
** Ago-08	antes 2008	24	259	1		9	228	34	251
	2008	160	142	12	126	15	149	187	141
	<b>Total</b>	<b>184</b>	<b>157</b>	<b>13</b>	<b>126</b>	<b>24</b>	<b>185</b>	<b>221</b>	<b>158</b>
Set-08	antes 2008	1	381			3	419	4	409
	2008	89	134			2	178	91	135
	<b>Total</b>	<b>90</b>	<b>137</b>			<b>5</b>	<b>322</b>	<b>95</b>	<b>147</b>
Out-08	antes 2008			2	400	8	381	10	385
	2008	113	142			6	134	119	142
	<b>Total</b>	<b>113</b>	<b>142</b>	<b>2</b>	<b>400</b>	<b>14</b>	<b>275</b>	<b>129</b>	<b>161</b>
Nov-08	antes 2008	5	324	5	460			10	392
	2008	152	142	34	152	21	196	207	149
	<b>Total</b>	<b>157</b>	<b>148</b>	<b>39</b>	<b>192</b>	<b>21</b>	<b>196</b>	<b>217</b>	<b>161</b>
** Dez-08	antes 2008	2	526	2		3	394	7	447
	2008	168	146	5	188	13	173	186	149
	<b>Total</b>	<b>170</b>	<b>151</b>	<b>7</b>	<b>188</b>	<b>16</b>	<b>215</b>	<b>193</b>	<b>157</b>
2008	antes 2008	593	216	46	303	99	268	738	228
	2008	897	136	52	147	73	159	1.022	138
	<b>Total</b>	<b>1.490</b>	<b>168</b>	<b>98</b>	<b>217</b>	<b>172</b>	<b>222</b>	<b>1.760</b>	<b>176</b>

\* Considerando as apresentações com despacho da(o) SE (aprovadas e indeferidas), apresentações canceladas e arquivadas

Unidades: Tempo de conclusão líquido (TCL) - número de dias úteis que decorrem desde a entrada do processo até à data do despacho da(o) Secretária(o) de Estado ou data de cancelamento/arquivamento, excluindo o tempo que passou na empresa

\*\*Foi excluída da contagem de Tempos: - uma apresentação do medicamento inovador Remicade, que se encontrava em processo de avaliação desde Junho de 2004, referente ao mês de Junho; - uma apresentação do medicamento inovador Novomix 30 Flexpen, que se encontrava em processo de avaliação desde Outubro de 2004, referente ao mês de Agosto; - duas apresentações do medicamento inovador Arixtra, que se encontravam em processo de avaliação desde Novembro de 2003.

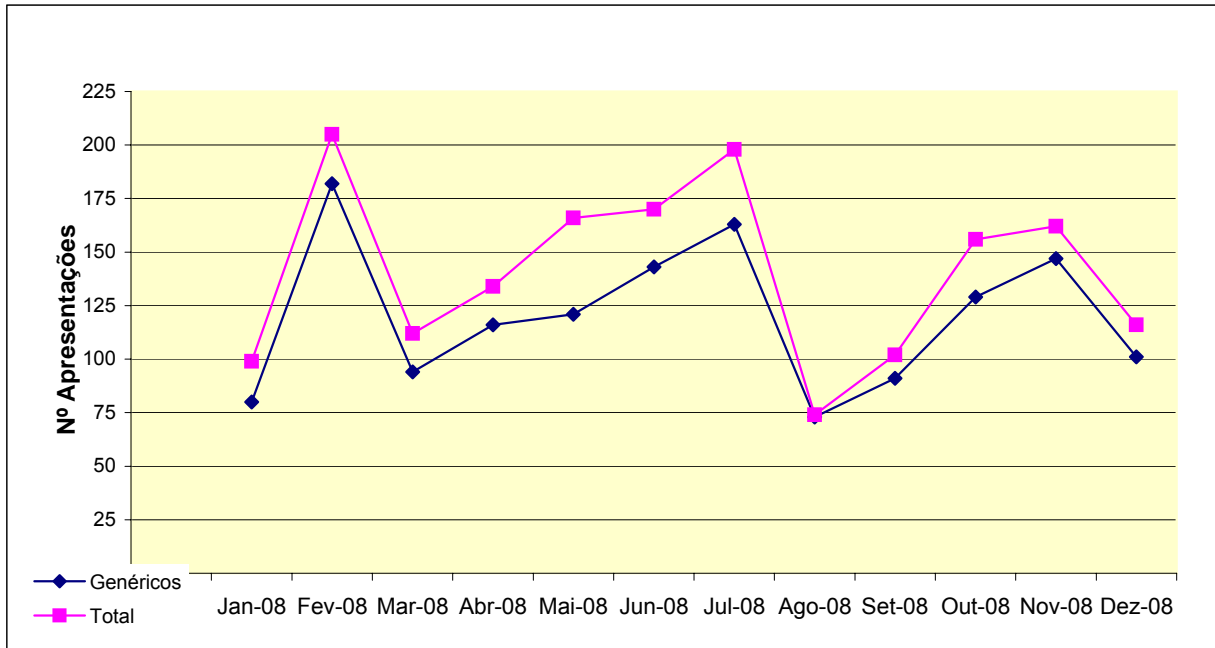


Figura 1 - Comparticipações por mês - submetidos

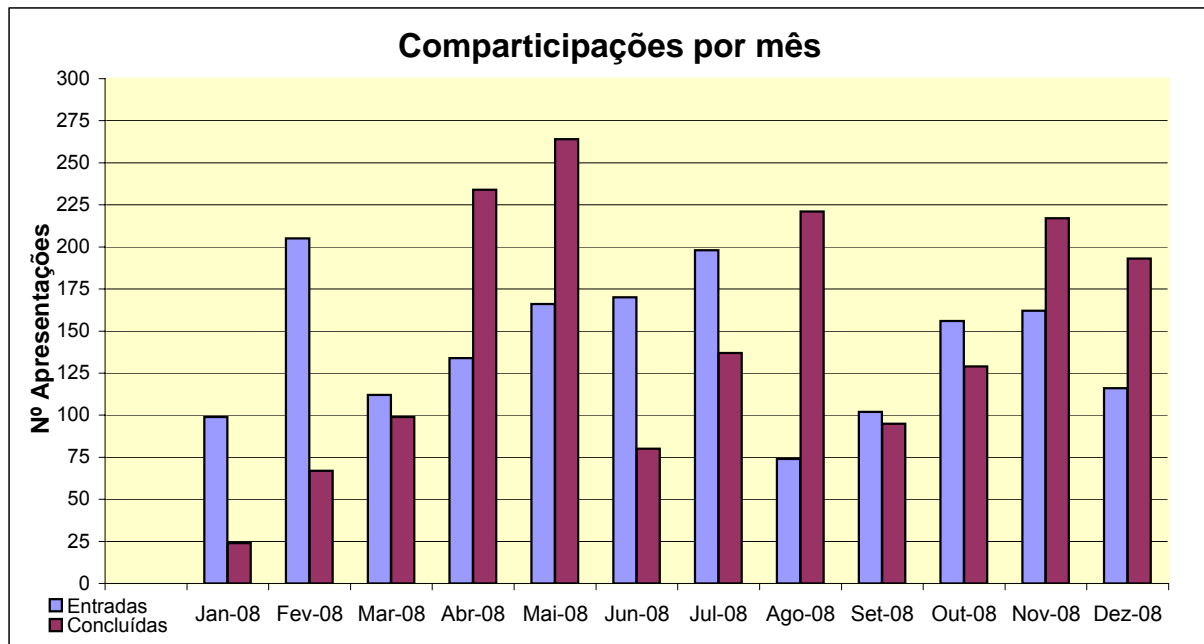
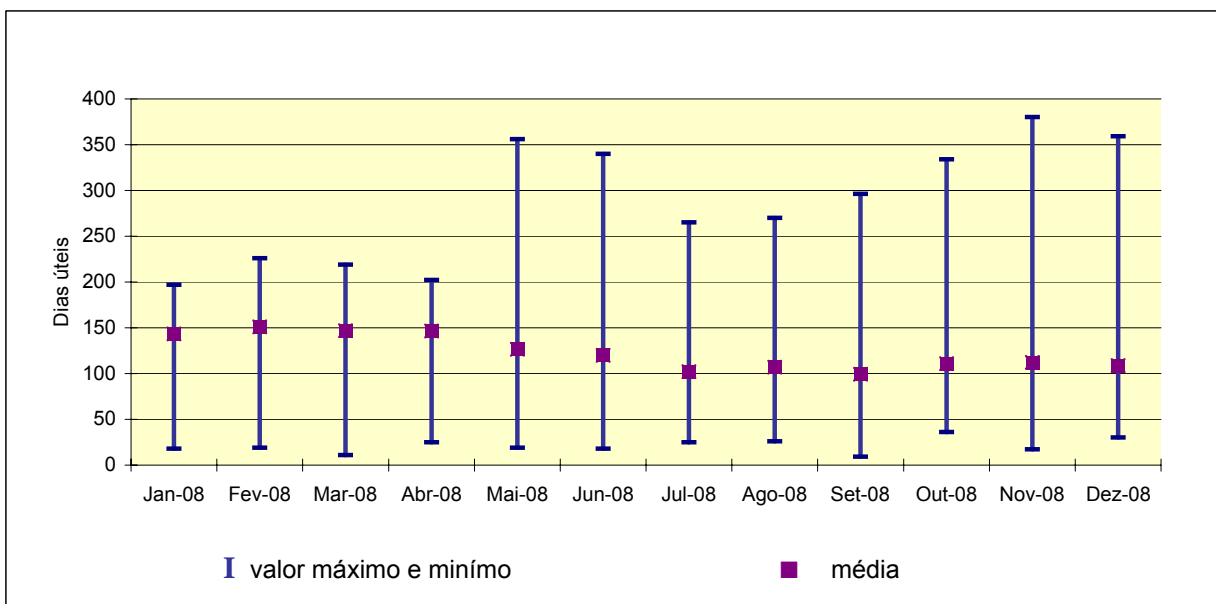
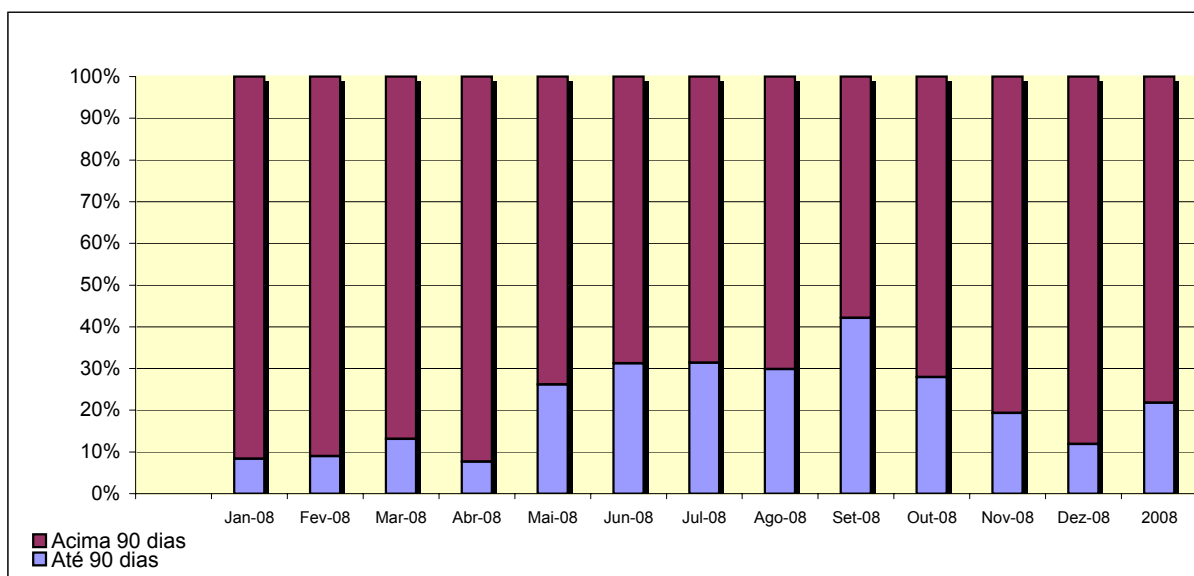


Figura 2 - Comparticipações por mês



**Figura 3 - Tempo de Avaliação dos Pedidos de Participação - Tempo médio, máximo e mínimo**

Nota: Este gráfico deve ser analisado conjuntamente com o quadro da página 5. Os dados refletem o balanço entre os pedidos concluídos e os pedidos entrados, numa fase em que a capacidade avaliativa ficou diminuída por perda de recursos. Este fenómeno de balanço negativo acumulado acaba por se reflectir nos períodos seguintes, altura em que se concluem os pedidos.



**Figura 4 - Participações - concluídos até 90 dias e acima de 90 dia**

## Glossário

- "**Novas Substâncias**": medicamentos que foram comparticipados e/ou indeferidos, ao abrigo das alíneas a), d), e) e f), do art.6º, do D.L. nº118/2000, na sua redacção actual

- **TCL (dias úteis)**: número de dias úteis que decorrem desde a entrada do processo até à data de despacho da(o) Secretário de Estado ou data de cancelamento/arquivamento do processo, excluindo o tempo que passou na empresa. Para o efeito consideram-se todas as apresentações com despacho da(o) Secretário de Estado (aprovadas e indeferidas) e canceladas/arquivadas em cada mês e no respectivo ano.

- **TCL (dias corridos)**: número de dias corridos que decorrem desde a entrada do processo até à data de despacho da(o) Secretário de Estado ou data de cancelamento/arquivamento, excluindo o tempo que passou na empresa. Para o efeito consideram-se todas as apresentações com despacho da(o) Secretário de Estado (aprovadas e indeferidas) e canceladas/arquivadas em cada mês e no respectivo ano.

- Apresentações "**concluídas**": número de apresentações autorizadas, indeferidas, canceladas, arquivadas e anuladas.

- **Percentagem das comparticipações concluídas até 90 dias**: percentagem das apresentações com despacho da(o) Secretário de Estado (aprovadas e indeferidas) no prazo de 90 dias úteis, no total de apresentações com despacho da(o) Secretária de Estado (aprovadas e indeferidas).

- **Percentagem das comparticipações concluídas acima de 90 dias**: percentagem das apresentações com despacho da(o) secretário de Estado (aprovadas e indeferidas) que excedeu o prazo de 90 dias úteis, no total de apresentações com despacho da(o) Secretária de Estado (aprovadas e indeferidas).