

**Indicadores de actividade relativos à
avaliação de pedidos de comparticipação de
medicamentos de uso humano**

DEZEMBRO 2007

**Aprovados no âmbito do Grupo Técnico
INFARMED/APIFARMA**

Número de pedidos de participação submetidos

Mês	N.º apresentações	Tipo de Medicamento		
		Genéricos	Novas Substâncias	Restantes
Jan-07	77	52	6	19
Fev-07	99	73	12	14
Mar-07	148	100	28	20
Abr-07	145	112	10	23
Mai-07	133	99	12	22
Jun-07	84	69	11	4
Jul-07	142	115	9	18
Ago-07	123	103	11	9
Set-07	97	88	2	7
Out-07	108	80	9	19
Nov-07	99	83	8	8
Dez-07	93	69	14	10
Total 2007	1348	1043	132	173

Número de pedidos de participação arquivados/cancelados/anulados

Mês	N.º apresentações	Tipo de Medicamento		
		Genéricos	Novas Substâncias	Restantes
Jan-07	3	0	0	3
Fev-07	10	10	0	0
Mar-07	7	1	2	4
Abr-07	0	0	0	0
Mai-07	5	3	0	2
Jun-07	21	21	0	0
Jul-07	18	6	12	0
Ago-07	11	2	9	0
Set-07	4	1	3	0
Out-07	3	0	1	2
Nov-07	14	2	2	10
Dez-07	1	1	0	0
Total 2007	97	47	29	21

Nota: são considerados os do mês independentemente do ano em que entraram consideram-se "Novas Substâncias" de acordo com a alínea proposta pela empresa e a validar pelo avaliador terapêutico

Número de pedidos de participação aprovados

Mês	N.º apresentações	Tipo de Medicamento		
		Genéricos	Novas Substâncias	Restantes
Jan-07	0	0	0	0
Fev-07	54	46	4	4
Mar-07	58	50	1	7
Abr-07	19	4	8	7
Mai-07	18	17	0	1
Jun-07	97	72	17	8
Jul-07	49	43	1	5
Ago-07	67	52	4	11
Set-07	74	67	6	1
Out-07	44	42	0	2
Nov-07	59	40	14	5
Dez-07	19	13	6	0
Total 2007	558	446	61	51

Nota: são considerados os do mês independentemente do ano em que entraram

Número de pedidos de participação indeferidos

Mês	N.º apresentações	Tipo de Medicamento		
		Genéricos	Novas Substâncias	Restantes
Jan-07	0	0	0	0
Fev-07	1	1	0	0
Mar-07	8	4	0	4
Abr-07	3	2	0	1
Mai-07	4	4	0	0
Jun-07	8	0	2	6
Jul-07	13	10	0	3
Ago-07	0	0	0	0
Set-07	0	0	0	0
Out-07	0	0	0	0
Nov-07	1	0	0	1
Dez-07	0	0	0	0
Total 2007	38	21	2	15

Nota: são considerados os do mês independentemente do ano em que entraram

Número de pedidos de participação em avaliação

(inclui processos cuja avaliação farmacoterapêutica e económica foi concluída e aguardam decisão superior)

Mês	N.º apresentações	Tipo de Medicamento		
		Genéricos	Novas Substâncias	Restantes
Jan-07	222	109	70	43
Fev-07	254	131	78	45
Mar-07	329	176	103	50
Abr-07	452	281	106	65
Mai-07	554	352	114	88
Jun-07	516	332	106	78
Jul-07	578	390	106	82
Ago-07	623	441	103	79
Set-07	646	468	95	83
Out-07	708	507	103	98
Nov-07	733	548	95	90
Dez-07	806	603	99	104

Nota: são considerados os do mês independentemente do ano em que entraram consideram-se "Novas Substâncias" de acordo com a alínea proposta pela empresa e a validar pelo avaliador terapêutico

Tempos médios de conclusão* - TCL (dias úteis)

Mês	Entrada do pedido	Genéricos		Novas Substâncias		Restantes		Total	
		n.º aps.	tempo	n.º aps.	tempo	n.º aps.	tempo	n.º aps.	tempo
Jan-07	antes 2007					3	29	3	29
	2007								
	Total					3	29	3	29
Fev-07	antes 2007	38	43	4	78			42	47
	2007	19	18			4	11	23	17
	Total	57	35	4	78	4	11	65	36
Mar-07	antes 2007	15	52	3	52	7	51	25	52
	2007	40	29			8	20	48	27
	Total	55	35	3	52	15	35	73	36
Abr-07	antes 2007	2	86	6	64			8	70
	2007	4	47	2	33	8	56	14	50
	Total	6	60	8	57	8	56	22	57
Mai-07	antes 2007	4	98					4	98
	2007	20	38			3	26	23	37
	Total	24	48			3	26	27	46
Jun-07	antes 2007	4	104	6	120	2	78	12	108
	2007	89	57	13	67	12	52	114	57
	Total	93	59	19	84	14	56	126	62
** Jul-07	antes 2007			13	252			13	252
	2007	59	69			8	57	67	67
	Total	59	69	13	252	8	57	80	95
Ago-07	antes 2007			4	161	1	147	5	158
	2007	54	81	9	71	10	94	73	82
	Total	54	81	13	99	11	99	78	87
Set-07	antes 2007			6	170			6	170
	2007	68	86	3	85	1	90	72	86
	Total	68	86	9	142	1	90	78	92
Out-07	antes 2007								
	2007	42	102	1	126	4	70	47	100
	Total	42	102	1	126	4	70	47	100
*** Nov-07	antes 2007			6	119			6	119
	2007	42	113	10	129	16	114	68	116
	Total	42	113	16	127	16	114	74	116
Dez-07	antes 2007								
	2007	14	134	6	137			20	135
	Total	14	134	6	137			20	135
2007	antes 2007	63	54	44	150	13	58	120	90
	2007	451	72	44	93	74	67	569	73
	Total	514	70	92	122	87	66	693	76

* Considerando as apresentações com despacho da(o) SE (aprovadas e indeferidas), apresentações canceladas e arquivadas

Unidades: Tempo de conclusão líquido (TCL) - número de dias úteis que decorrem desde a entrada do processo até à data do despacho da(o) Secretária(o) de Estado ou data de cancelamento/arquivamento, excluindo o tempo que passou na empresa

**Foi excluída da contagem de Tempos, referente ao mês de Julho, uma apresentação do medicamento inovador Enbrel, que se encontrava em processo de avaliação desde Maio de 2005.

***Foram excluídas da contagem de Tempos, referente ao mês de Novembro, duas apresentações do medicamento inovador Lantus, que se encontravam em processo de avaliação desde Dezembro de 2003 e uma apresentação do mesmo medicamento que se encontrava em avaliação desde Novembro de 2005.

Tempos médios de conclusão* - TCL (dias corridos)

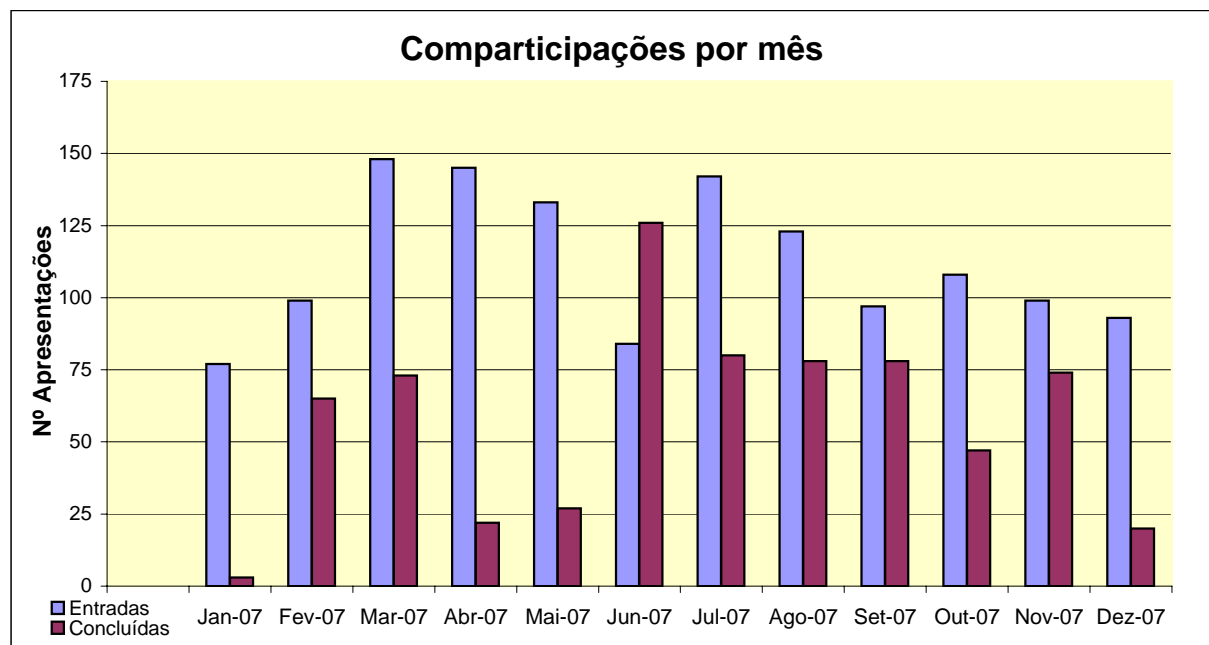
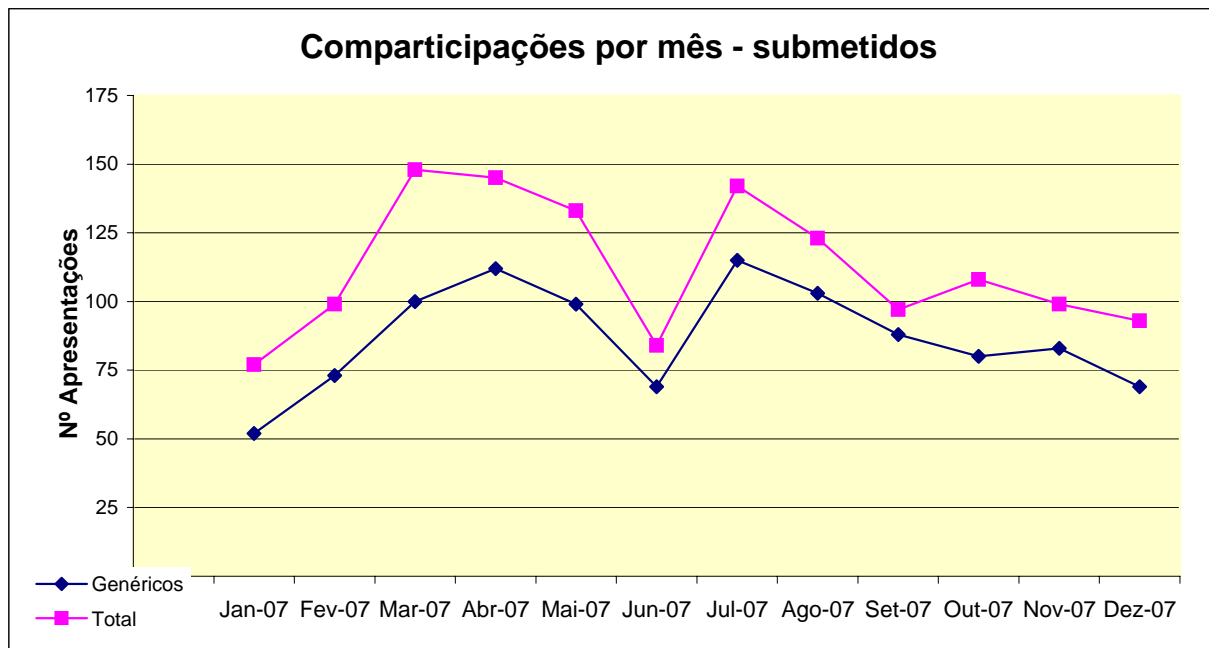
Mês	Entrada do pedido	Genéricos		Novas Substâncias		Restantes		Total	
		n.º aps.	tempo	n.º aps.	tempo	n.º aps.	tempo	n.º aps.	tempo
Jan-07	antes 2007					3	43	3	43
	2007								
	Total					3	43	3	43
Fev-07	antes 2007	38	63	4	112			42	67
	2007	19	25			4	15	23	23
	Total	57	50	4	112	4	15	65	52
Mar-07	antes 2007	15	77	3	78	7	77	25	77
	2007	40	42			8	30	48	40
	Total	55	52	3	78	15	51	73	53
Abr-07	antes 2007	2	126	6	95			8	103
	2007	4	70	2	49	8	82	14	74
	Total	6	89	8	83	8	82	22	84
Mai-07	antes 2007	4	144					4	144
	2007	20	55			3	39	23	53
	Total	24	70			3	39	27	67
Jun-07	antes 2007	4	155	6	175	2	119	12	159
	2007	89	83	13	97	12	73	114	84
	Total	93	86	19	122	14	80	126	91
** Jul-07	antes 2007			13	373			13	373
	2007	59	101			8	83	67	99
	Total	59	101	13	373	8	83	80	141
Ago-07	antes 2007			4	229	1	215	5	226
	2007	54	120	9	105	10	137	73	120
	Total	54	120	13	143	11	144	78	127
Set-07	antes 2007			6	248			6	248
	2007	68	123	3	125	1	128	72	123
	Total	68	123	9	207	1	128	78	133
Out-07	antes 2007								
	2007	42	146	1	183	4	102	47	143
	Total	42	146	1	183	4	102	47	143
*** Nov-07	antes 2007			6	178			6	178
	2007	42	163	10	188	16	167	68	168
	Total	42	163	16	186	16	167	74	168
Dez-07	antes 2007								
	2007	14	194	6	199			20	196
	Total	14	194	6	199			20	196
2007	antes 2007	63	79	44	221	13	86	120	132
	2007	451	105	44	135	74	97	569	106
	Total	514	102	92	178	87	95	693	111

* Considerando as apresentações com despacho da(o) SE (aprovadas e indeferidas), apresentações canceladas e arquivadas

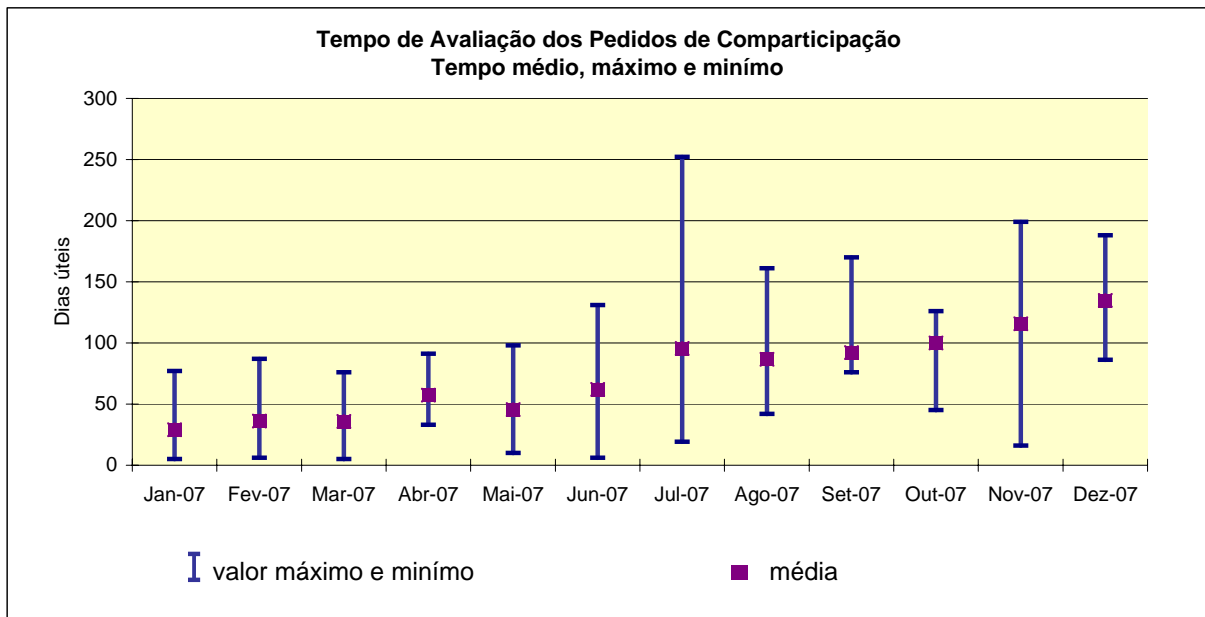
Unidades: Tempo de conclusão líquido (TCL) - número de dias úteis que decorrem desde a entrada do processo até à data do despacho da(o) Secretária(o) de Estado ou data de cancelamento/arquivamento, excluindo o tempo que passou na empresa

**Foi excluída da contagem de Tempos, referente ao mês de Julho, uma apresentação do medicamento inovador Enbrel, que se encontrava em processo de avaliação desde Maio de 2005.

***Foram excluídas da contagem de Tempos, referente ao mês de Novembro, duas apresentações do medicamento inovador Lantus, que se encontravam em processo de avaliação desde Dezembro de 2003 e uma apresentação do mesmo medicamento que se encontrava em avaliação desde Novembro de 2005.



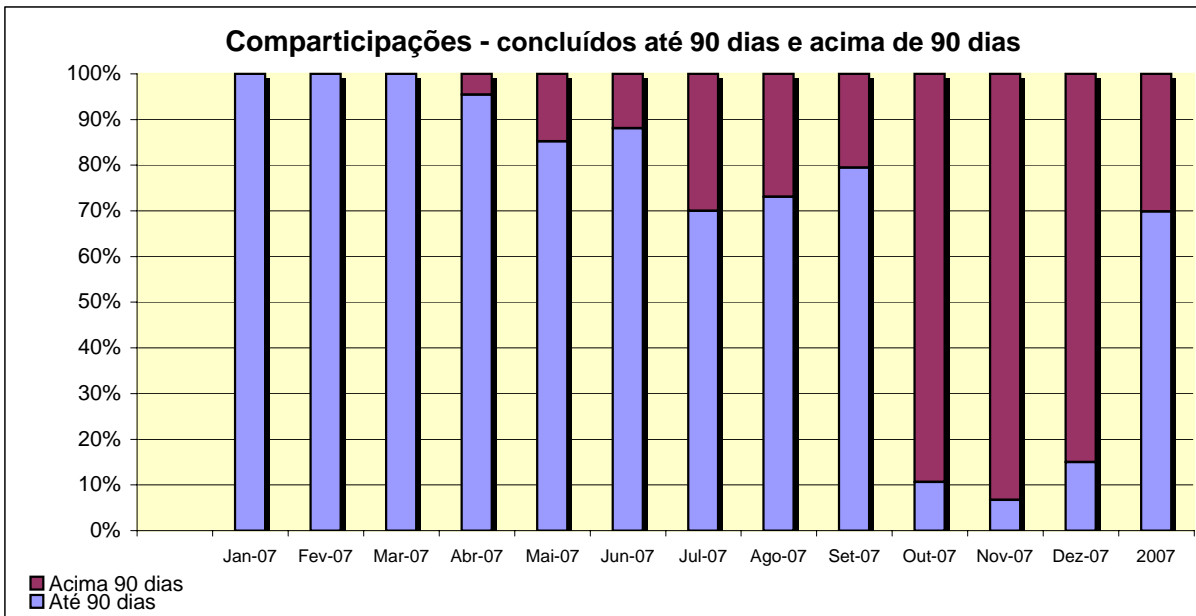
Os valores mais baixos referentes ao número de pedidos concluídos reflectem perdas pontuais de recursos com implicações na capacidade de resposta e nos resultados



Nota: Este gráfico deve ser analisado conjuntamente com o quadro da página 5.

O ano de 2007 terminou com um tempo médio de avaliação de 76 dias úteis (desde a submissão do pedido até à decisão final). Os dados refletem o balanço entre os pedidos concluídos e os pedidos entrados numa fase em que a capacidade avaliativa ficou diminuída por perda de recursos. Este fenómeno de balanço negativo acumulado acaba por se reflectir nos períodos seguintes, altura em que se concluem os pedidos.

Esta situação está a ser regularizada e em simultâneo será implementado um plano de recuperação para conclusão dos pedidos em atraso.



Glossário

- "**Novas Substâncias**": medicamentos que foram comparticipados e/ou indeferidos, ao abrigo das alíneas a), d), e) e f), do art.6º, do D.L. nº118/2000, na sua redacção actual

- **TCL (dias úteis)**: número de dias úteis que decorrem desde a entrada do processo até à data de despacho da(o) Secretário de Estado ou data de cancelamento/arquivamento do processo, excluindo o tempo que passou na empresa. Para o efeito consideram-se todas as apresentações com despacho da(o) Secretário de Estado (aprovadas e indeferidas) e canceladas/arquivadas em cada mês e no respectivo ano.

- **TCL (dias corridos)**: número de dias corridos que decorrem desde a entrada do processo até à data de despacho da(o) Secretário de Estado ou data de cancelamento/arquivamento, excluindo o tempo que passou na empresa. Para o efeito consideram-se todas as apresentações com despacho da(o) Secretário de Estado (aprovadas e indeferidas) e canceladas/arquivadas em cada mês e no respectivo ano.

- Apresentações "**concluídas**": número de apresentações autorizadas, indeferidas, canceladas, arquivadas e anuladas.

- **Percentagem das comparticipações concluídas até 90 dias**: percentagem das apresentações com despacho da(o) Secretário de Estado (aprovadas e indeferidas) no prazo de 90 dias úteis, no total de apresentações com despacho da(o) Secretária de Estado (aprovadas e indeferidas).

- **Percentagem das comparticipações concluídas acima de 90 dias**: percentagem das apresentações com despacho da(o) secretário de Estado (aprovadas e indeferidas) que excedeu o prazo de 90 dias úteis, no total de apresentações com despacho da(o) Secretária de Estado (aprovadas e indeferidas).