

**Indicadores de actividade relativos à
avaliação de pedidos de comparticipação de
medicamentos de uso humano**

Dezembro 2005

**Aprovados no âmbito do Grupo Técnico
INFARMED/APIFARMA**

Número de pedidos de participação submetidos

Mês	N.º apresentações	Tipo de Medicamento		
		Genéricos	Novas Substâncias	Restantes
Jan-05	88	71	7	10
Fev-05	62	48	1	13
Mar-05	151	118	20	13
Abr-05	138	120	3	15
Mai-05	102	90	8	4
Jun-05	111	94	5	12
Jul-05	77	58	9	10
Ago-05	54	50	4	0
Set-05	121	110	2	9
Out-05	95	86	1	8
Nov-05	84	64	4	16
Dez-05	208	171	14	23
Total 2005	1291	1080	78	133

Número de pedidos de participação arquivados/cancelados/anulados

Mês	N.º apresentações	Tipo de Medicamento		
		Genéricos	Novas Substâncias	Restantes
Jan-05	6	0	5	1
Fev-05	15	2	13	0
Mar-05	14	9	0	5
Abr-05	11	11	0	0
Mai-05	9	9	0	0
Jun-05	9	8	1	0
Jul-05	22	21	0	1
Ago-05	1	1	0	0
Set-05	24	16	0	8
Out-05	2	2	0	0
Nov-05	2	0	1	1
Dez-05	7	6	0	1
Total 2005	122	85	20	17

Nota: são considerados os do mês independentemente do ano em que entraram consideram-se "Novas Substâncias" de acordo com a alínea proposta pela empresa e a validar pelo avaliador terapêutico

Número de pedidos de participação aprovados

Mês	N.º apresentações	Tipo de Medicamento		
		Genéricos	Novas Substâncias	Restantes
Jan-05	64	37	4	23
Fev-05	146	118	13	15
Mar-05	63	32	20	11
Abr-05	34	31	0	3
Mai-05	60	57	0	3
Jun-05	47	42	1	4
Jul-05	156	129	16	11
Ago-05	61	61	0	0
Set-05	59	49	1	9
Out-05	18	13	0	5
Nov-05	47	30	1	16
Dez-05	30	21	5	4
Total 2005	785	620	61	104

Nota: são considerados os do mês independentemente do ano em que entraram

Número de pedidos de participação indeferidos

Mês	N.º apresentações	Tipo de Medicamento		
		Genéricos	Novas Substâncias	Restantes
Jan-05	1	1	0	0
Fev-05	24	0	5	19
Mar-05	3	1	2	0
Abr-05	0	0	0	0
Mai-05	8	4	4	0
Jun-05	0	0	0	0
Jul-05	4	0	3	1
Ago-05	2	0	2	0
Set-05	0	0	0	0
Out-05	1	0	0	1
Nov-05	18	1	16	1
Dez-05	33	11	12	10
Total 2005	94	18	44	32

Nota: são considerados os do mês independentemente do ano em que entraram

Número de pedidos de participação em avaliação

(inclui processos cuja avaliação farmacoterapêutica e económica foi concluída e aguardam decisão superior)

Mês	N.º apresentações	Tipo de Medicamento		
		Genéricos	Novas Substâncias	Restantes
Jan-05	524	262	153	109
Fev-05	401	190	123	88
Mar-05	472	266	121	85
Abr-05	565	344	126	95
Mai-05	590	362	130	98
Jun-05	645	403	133	109
Jul-05	540	307	125	108
Ago-05	530	295	127	108
Set-05	568	340	129	99
Out-05	642	411	130	101
Nov-05	659	442	117	100
Dez-05	797	571	118	108

Nota: são considerados os do mês independentemente do ano em que entraram consideram-se "Novas Substâncias" de acordo com a alínea proposta pela empresa e a validar pelo avaliador terapêutico

Tempos médios de conclusão* - TCL (dias úteis)

Mês	Entrada do pedido	Genéricos		Novas Substâncias		Restantes		Total	
		n.º aps.	tempo	n.º aps.	tempo	n.º aps.	tempo	n.º aps.	tempo
Jan-05	antes 2005	38	48	4	244	23	178	65	106
	2005								
	Total	38	48	4	244	23	178	65	106
Fev-05	antes 2005	109	54	17	225	31	319	157	125
	2005	9	26			3	14	12	23
	Total	118	52	17	225	34	292	169	118
Mar-05	antes 2005	28	77	22	129	10	105	60	101
	2005	5	34			1	24	6	32
	Total	33	71	22	129	11	98	66	95
Abr-05	antes 2005	3	112					3	112
	2005	28	31			3	32	31	31
	Total	31	39			3	32	34	38
Mai-05	antes 2005	9	84	4	546			13	226
	2005	52	53			3	59	55	53
	Total	61	57	4	546	3	59	68	86
Jun-05	antes 2005	10	121	1	163	3	145	14	129
	2005	32	54			1	56	33	54
	Total	42	70	1	163	4	123	47	76
Jul-05	antes 2005	5	137	19	189	9	191	33	182
	2005	124	62			3	80	127	62
	Total	129	65	19	189	12	163	160	87
Ago-05	antes 2005			2	377			2	377
	2005	61	67					61	67
	Total	61	67	2	377			63	77
Set-05	antes 2005			1	176	1	141	2	159
	2005	49	85			8	89	57	86
	Total	49	85	1	176	9	95	59	88
Out-05	antes 2005					1	329	1	329
	2005	13	120			5	130	18	123
	Total	13	120			6	163	19	134
Nov-05	antes 2005	1	98	14	299	12	240	27	265
	2005	30	86	3	150	5	113	38	94
	Total	31	86	17	273	17	203	65	165
Dez-05	antes 2005	2	408	13	277	9	184	24	253
	2005	30	129	4	160	5	173	39	138
	Total	32	146	17	250	14	180	63	182
2005	antes 2005	205	67	97	230	99	224	401	145
	2005	433	68	7	155	37	93	477	72
	Total	638	68	104	225	136	188	878	105

* Considerando as apresentações entradas desde 2001 e com despacho da(o) SE (aprovadas e indeferidas)

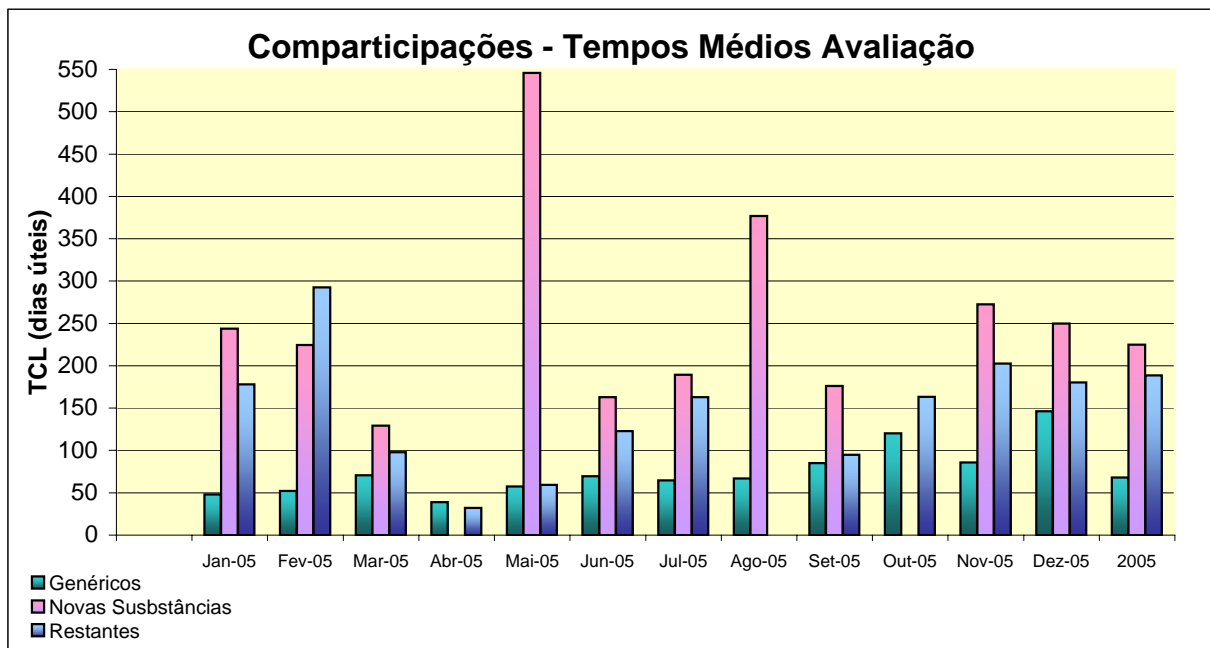
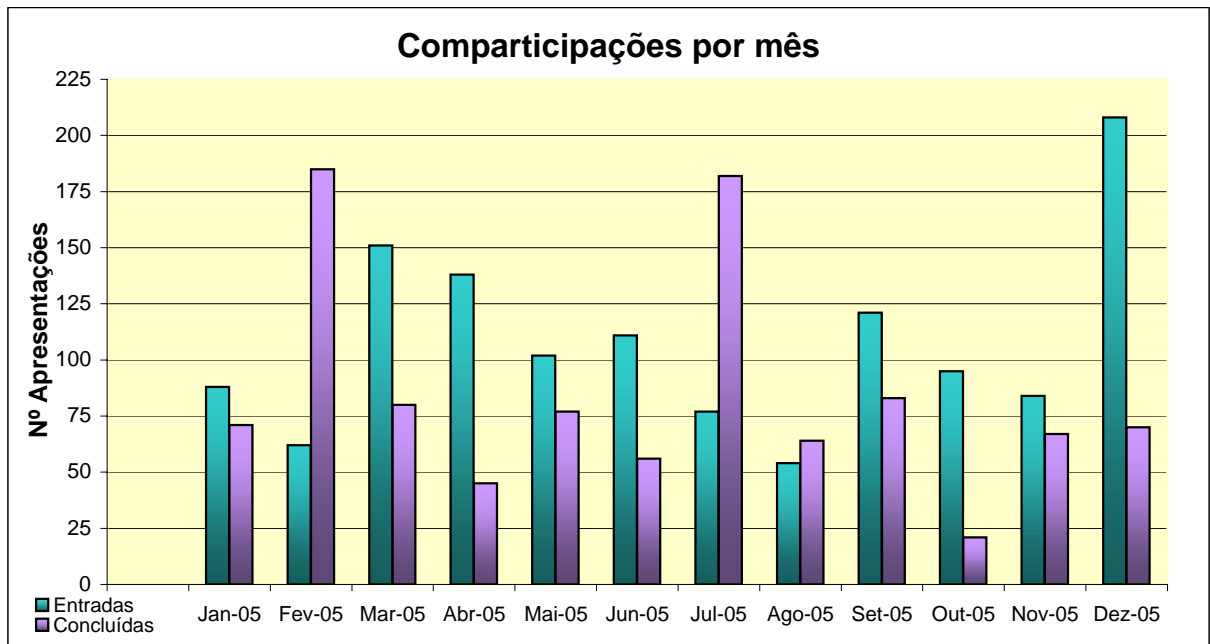
Unidades: Tempo de conclusão líquido (TCL) - número de dias úteis que decorrem desde a entrada do processo até à data do despacho da(o) Secretária(o) de Estado, excluindo o tempo que passou na empresa

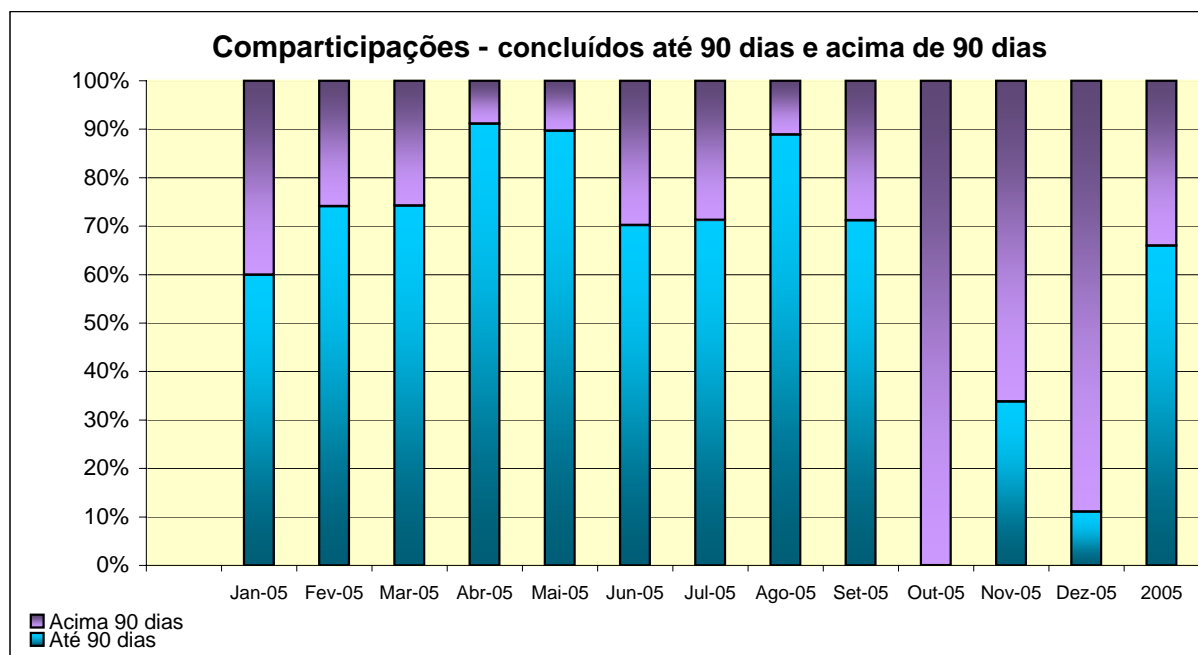
Tempos médios de conclusão* - TCL (dias corridos)

Mês	Entrada do pedido	Genéricos		Novas Substâncias		Restantes		Total	
		n.º aps.	tempo	n.º aps.	tempo	n.º aps.	tempo	n.º aps.	tempo
Jan-05	antes 2005	38	71	4	352	23	257	65	154
	2005								
	Total	38	71	4	352	23	257	65	154
Fev-05	antes 2005	109	80	17	325	31	465	157	182
	2005	9	38			3	19	12	33
	Total	118	77	17	325	34	425	169	172
Mar-05	antes 2005	28	112	22	186	10	152	60	146
	2005	5	49			1	35	6	46
	Total	33	103	22	186	11	142	66	137
Abr-05	antes 2005	3	161					3	161
	2005	28	44			3	47	31	45
	Total	31	56			3	47	34	55
Mai-05	antes 2005	9	122	4	794			13	329
	2005	52	77			3	86	55	78
	Total	61	84	4	794	3	86	68	126
Jun-05	antes 2005	10	176	1	240	3	210	14	188
	2005	32	80			1	83	33	80
	Total	42	103	1	240	4	178	47	112
Jul-05	antes 2005	5	199	19	276	9	279	33	265
	2005	124	92			3	118	127	93
	Total	129	96	19	276	12	238	160	128
Ago-05	antes 2005			2	548			2	548
	2005	61	98					61	98
	Total	61	98	2	548			63	113
Set-05	antes 2005			1	258	1	205	2	232
	2005	49	125			8	131	57	126
	Total	49	125	1	258	9	139	59	129
Out-05	antes 2005					1	477	1	477
	2005	13	176			5	191	18	180
	Total	13	176			6	239	19	196
Nov-05	antes 2005	1	143	14	435	12	353	27	387
	2005	30	125	3	220	5	166	38	138
	Total	31	126	17	397	17	298	65	242
Dez-05	antes 2005	2	593	13	403	9	270	24	369
	2005	30	188	4	234	5	254	39	201
	Total	32	214	17	363	14	265	63	265
2005	antes 2005	205	99	97	334	99	327	401	212
	2005	433	101	7	228	37	136	477	105
	Total	638	100	104	327	136	275	878	154

* Considerando as apresentações entradas desde 2001 e com despacho da(o) SE (aprovadas e indeferidas)

Unidades: Tempo de conclusão líquido (TCL) - número de dias corridos que decorrem desde a entrada do processo até à data do despacho da(o) Secretária(o) de Estado, excluindo o tempo que passou na empresa





Glossário

- "**Novas Substâncias**": medicamentos que foram comparticipados e/ou indeferidos, ao abrigo das alíneas a), d), e) e f), do art.6º, do D.L. nº118/2000, na sua redacção actual

- **TCL (dias úteis)**: número de dias úteis que decorrem desde a entrada do processo até à data de despacho da(o) Secretário de Estado, excluindo o tempo que passou na empresa. Para o efeito consideram-se todas as apresentações entradas desde 2001 e com despacho da(o) Secretário de Estado (aprovadas e indeferidas) em cada mês e no respectivo ano.

- **TCL (dias corridos)**: número de dias corridos que decorrem desde a entrada do processo até à data de despacho da(o) Secretário de Estado, excluindo o tempo que passou na empresa. Para o efeito consideram-se todas as apresentações entradas desde 2001 e com despacho da(o) Secretário de Estado (aprovadas e indeferidas) em cada mês e no respectivo ano.

- Apresentações "**concluídas**": número de apresentações autorizadas, indeferidas, canceladas, arquivadas e anuladas.

- **Percentagem das participações concluídas até 90 dias**: percentagem das apresentações entradas desde 2001, com despacho da(o) secretário de Estado (aprovadas e indeferidas) no prazo de 90 dias úteis, no total de apresentações com despacho da(o) Secretária de Estado (aprovadas e indeferidas).

- **Percentagem das participações concluídas acima de 90 dias**: percentagem das apresentações entradas desde 2001, com despacho da(o) secretário de Estado (aprovadas e indeferidas) que excedeu o prazo de 90 dias úteis, no total de apresentações com despacho da(o) Secretária de Estado (aprovadas e indeferidas).