

**Indicadores de actividade relativos à  
avaliação de pedidos de comparticipação de  
medicamentos de uso humano**

**DEZEMBRO 2006**

**Aprovados no âmbito do Grupo Técnico  
INFARMED/APIFARMA**

## Número de pedidos de participação submetidos

Mês	N.º apresentações	Tipo de Medicamento		
		Genéricos	Novas Substâncias	Restantes
Jan-06	205	145	12	48
Fev-06	157	116	7	34
Mar-06	177	149	8	20
Abr-06	105	90	3	12
Mai-06	126	71	7	48
Jun-06	83	77	1	5
Jul-06	105	69	9	27
Ago-06	78	62	11	5
Set-06	94	70	18	6
Out-06	105	94	0	11
Nov-06	86	54	13	19
Dez-06	73	63	3	7
Total 2006	1394	1060	92	242

## Número de pedidos de participação arquivados/cancelados/anulados

Mês	N.º apresentações	Tipo de Medicamento		
		Genéricos	Novas Substâncias	Restantes
Jan-06	42	39	0	3
Fev-06	38	30	3	5
Mar-06	23	14	0	9
Abr-06	22	13	4	5
Mai-06	23	13	0	10
Jun-06	19	2	2	15
Jul-06	15	5	6	4
Ago-06	9	4	0	5
Set-06	7	1	6	0
Out-06	11	1	6	4
Nov-06	9	9	0	0
Dez-06	3	0	3	0
Total 2006	221	131	30	60

**Nota:** são considerados os do mês independentemente do ano em que entraram consideram-se "Novas Substâncias" de acordo com a alínea proposta pela empresa e a validar pelo avaliador terapêutico

## Número de pedidos de participação aprovados

Mês	N.º apresentações	Tipo de Medicamento		
		Genéricos	Novas Substâncias	Restantes
Jan-06	158	141	1	16
Fev-06	224	223	1	0
Mar-06	228	145	22	61
Abr-06	222	201	7	14
Mai-06	218	196	1	21
Jun-06	71	32	3	36
Jul-06	110	92	3	15
Ago-06	98	65	12	21
Set-06	61	61	0	0
Out-06	67	59	6	2
Nov-06	125	100	8	17
Dez-06	57	56	0	1
Total 2006	1639	1371	64	204

**Nota:** são considerados os do mês independentemente do ano em que entram

## Número de pedidos de participação indeferidos

Mês	N.º apresentações	Tipo de Medicamento		
		Genéricos	Novas Substâncias	Restantes
Jan-06	17	4	7	6
Fev-06	12	9	1	2
Mar-06	25	15	7	3
Abr-06	19	8	4	7
Mai-06	18	6	6	6
Jun-06	22	2	12	8
Jul-06	9	3	4	2
Ago-06	6	2	2	2
Set-06	4	2	0	2
Out-06	19	17	0	2
Nov-06	22	4	10	8
Dez-06	11	0	6	5
Total 2006	184	72	59	53

**Nota:** são considerados os do mês independentemente do ano em que entram

## Número de pedidos de participação em avaliação

*(inclui processos cuja avaliação farmacoterapêutica e económica foi concluída e aguardam decisão superior)*

Mês	N.º apresentações	Tipo de Medicamento		
		Genéricos	Novas Substâncias	Restantes
Jan-06	786	532	123	131
Fev-06	669	386	125	158
Mar-06	570	361	104	105
Abr-06	412	229	92	91
Mai-06	279	85	93	101
Jun-06	250	126	79	45
Jul-06	221	95	74	52
Ago-06	186	86	73	27
Set-06	208	92	85	31
Out-06	216	109	75	32
Nov-06	146	50	70	26
Dez-06	148	57	64	27

**Nota:** são considerados os do mês independentemente do ano em que entraram consideram-se "Novas Substâncias" de acordo com a alínea proposta pela empresa e a validar pelo avaliador terapêutico

### Tempos médios de conclusão\* - TCL (dias úteis)

Mês	Entrada do pedido	Genéricos		Novas Substâncias		Restantes		Total	
		n.º aps.	tempo	n.º aps.	tempo	n.º aps.	tempo	n.º aps.	tempo
Jan-06	antes 2006	145	98	8	270	22	147	175	112
	2006								
	<b>Total</b>	<b>145</b>	<b>98</b>	<b>8</b>	<b>270</b>	<b>22</b>	<b>147</b>	<b>175</b>	<b>112</b>
Fev-06	antes 2006	224	74	2	276	2	570	228	80
	2006	8	14					8	14
	<b>Total</b>	<b>232</b>	<b>72</b>	<b>2</b>	<b>276</b>	<b>2</b>	<b>570</b>	<b>236</b>	<b>78</b>
Mar-06	antes 2006	91	54	23	145	39	123	153	85
	2006	69	30	6	29	25	26	100	29
	<b>Total</b>	<b>160</b>	<b>43</b>	<b>29</b>	<b>121</b>	<b>64</b>	<b>85</b>	<b>253</b>	<b>63</b>
Abr-06	antes 2006	21	125	9	317	13	156	43	175
	2006	188	36	2	34	8	35	198	36
	<b>Total</b>	<b>209</b>	<b>45</b>	<b>11</b>	<b>266</b>	<b>21</b>	<b>110</b>	<b>241</b>	<b>61</b>
Mai-06	antes 2006	6	84	6	253	8	177	20	172
	2006	196	32	1	68	19	39	216	33
	<b>Total</b>	<b>202</b>	<b>34</b>	<b>7</b>	<b>227</b>	<b>27</b>	<b>80</b>	<b>236</b>	<b>45</b>
Jun-06	antes 2006			15	200	7	152	22	185
	2006	34	17			37	26	71	22
	<b>Total</b>	<b>34</b>	<b>17</b>	<b>15</b>	<b>200</b>	<b>44</b>	<b>46</b>	<b>93</b>	<b>60</b>
Jul-06	antes 2006								
	2006	95	18	7	51	17	50	119	25
	<b>Total</b>	<b>95</b>	<b>18</b>	<b>7</b>	<b>51</b>	<b>17</b>	<b>50</b>	<b>119</b>	<b>25</b>
Ago-06	antes 2006			8	242			8	242
	2006	67	22	6	59	23	34	96	27
	<b>Total</b>	<b>67</b>	<b>22</b>	<b>14</b>	<b>163</b>	<b>23</b>	<b>34</b>	<b>104</b>	<b>44</b>
Set-06	antes 2006								
	2006	63	16			2	14	65	16
	<b>Total</b>	<b>63</b>	<b>16</b>			<b>2</b>	<b>14</b>	<b>65</b>	<b>16</b>
Out-06 **	antes 2006	12		4	136			16	136
	2006	64	26	2	81	4	53	70	29
	<b>Total</b>	<b>76</b>	<b>26</b>	<b>6</b>	<b>118</b>	<b>4</b>	<b>53</b>	<b>86</b>	<b>35</b>
Nov-06	antes 2006			5	337	2	270	7	318
	2006	104	13	13	74	23	50	140	25
	<b>Total</b>	<b>104</b>	<b>13</b>	<b>18</b>	<b>147</b>	<b>25</b>	<b>68</b>	<b>147</b>	<b>39</b>
Dez-06	antes 2006								
	2006	56	10	10	55	2	21	68	17
	<b>Total</b>	<b>56</b>	<b>10</b>	<b>10</b>	<b>55</b>	<b>2</b>	<b>21</b>	<b>68</b>	<b>17</b>
2006	antes 2006	499	80	80	220	93	153	672	107
	2006	944	25	47	57	160	36	1.151	28
	<b>Total</b>	<b>1.443</b>	<b>44</b>	<b>127</b>	<b>160</b>	<b>253</b>	<b>79</b>	<b>1.823</b>	<b>57</b>

\* Considerando as apresentações com despacho da(o) SE (aprovadas e indeferidas)

Unidades: Tempo de conclusão líquido (TCL) - número de dias úteis que decorrem desde a entrada do processo até à data do despacho da(o) Secretária(o) de Estado, excluindo o tempo que passou na empresa

\*\*Foram excluídas da contagem de Tempos, referente ao mês de Outubro, as apresentações correspondentes aos medicamentos genéricos Pentoxifilina, que se encontravam em processo de reavaliação desde Novembro de 2004.

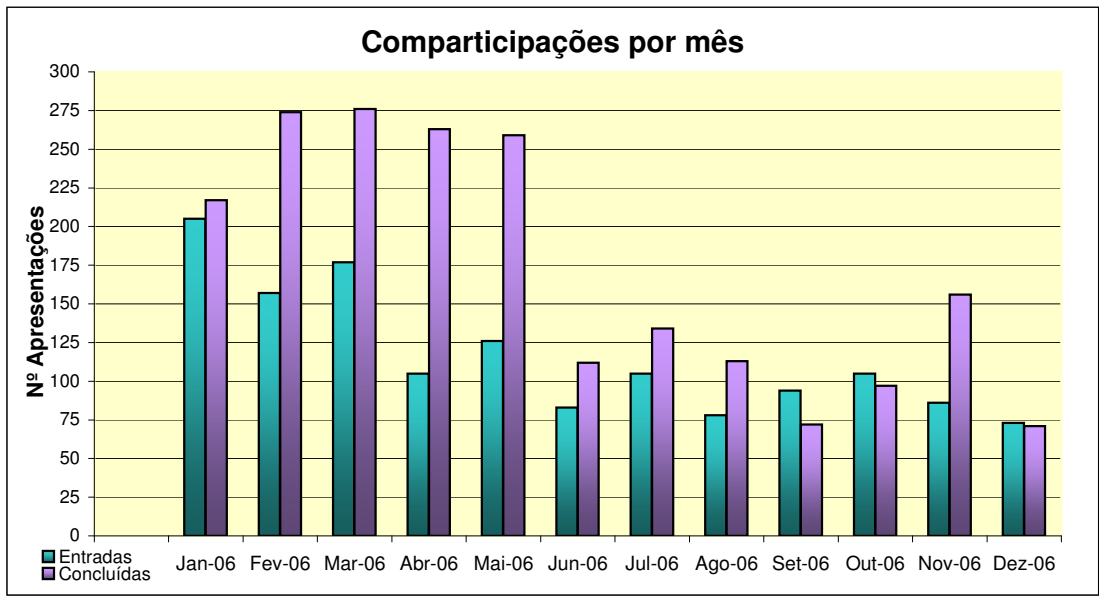
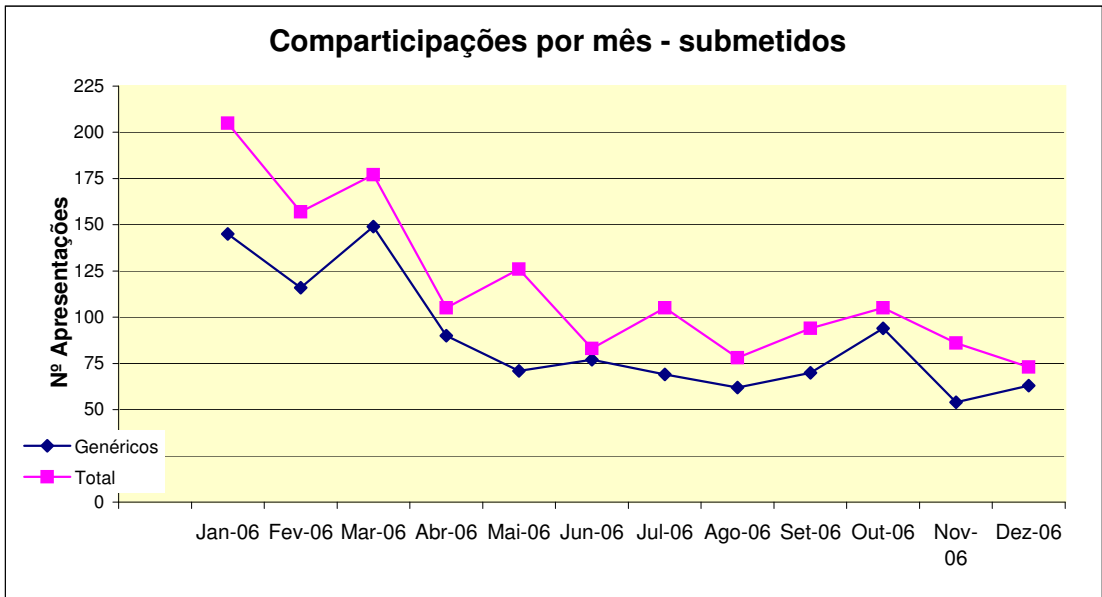
### Tempos médios de conclusão\* - TCL (dias corridos)

Mês	Entrada do pedido	Genéricos		Novas Substâncias		Restantes		Total	
		n.º aps.	tempo	n.º aps.	tempo	n.º aps.	tempo	n.º aps.	tempo
Jan-06	antes 2006	145	144	8	393	22	216	175	164
	2006								
	<b>Total</b>	<b>145</b>	<b>144</b>	<b>8</b>	<b>393</b>	<b>22</b>	<b>216</b>	<b>175</b>	<b>164</b>
Fev-06	antes 2006	224	107	2	404	2	831	228	116
	2006	8	19					8	19
	<b>Total</b>	<b>232</b>	<b>104</b>	<b>2</b>	<b>404</b>	<b>2</b>	<b>831</b>	<b>236</b>	<b>113</b>
Mar-06	antes 2006	91	77	23	210	39	178	153	123
	2006	69	43	6	42	25	37	100	41
	<b>Total</b>	<b>160</b>	<b>62</b>	<b>29</b>	<b>175</b>	<b>64</b>	<b>123</b>	<b>253</b>	<b>91</b>
Abr-06	antes 2006	21	183	9	461	13	228	43	255
	2006	188	53	2	52	8	52	198	53
	<b>Total</b>	<b>209</b>	<b>66</b>	<b>11</b>	<b>386</b>	<b>21</b>	<b>161</b>	<b>241</b>	<b>89</b>
Mai-06	antes 2006	6	122	6	372	8	258	20	252
	2006	196	48	1	102	19	59	216	49
	<b>Total</b>	<b>202</b>	<b>50</b>	<b>7</b>	<b>334</b>	<b>27</b>	<b>118</b>	<b>236</b>	<b>66</b>
Jun-06	antes 2006			15	295	7	221	22	271
	2006	34	25			37	39	71	32
	<b>Total</b>	<b>34</b>	<b>25</b>	<b>15</b>	<b>295</b>	<b>44</b>	<b>68</b>	<b>93</b>	<b>89</b>
Jul-06	antes 2006								
	2006	95	26	7	75	17	75	119	36
	<b>Total</b>	<b>95</b>	<b>26</b>	<b>7</b>	<b>75</b>	<b>17</b>	<b>75</b>	<b>119</b>	<b>36</b>
Ago-06	antes 2006			8	355			8	355
	2006	67	33	6	86	23	51	96	41
	<b>Total</b>	<b>67</b>	<b>33</b>	<b>14</b>	<b>240</b>	<b>23</b>	<b>51</b>	<b>104</b>	<b>65</b>
Set-06	antes 2006								
	2006	63	24			2	20	65	24
	<b>Total</b>	<b>63</b>	<b>24</b>			<b>2</b>	<b>20</b>	<b>65</b>	<b>24</b>
Out-06 **	antes 2006	12		4	196			16	196
	2006	64	38	2	119	4	76	70	42
	<b>Total</b>	<b>76</b>	<b>38</b>	<b>6</b>	<b>170</b>	<b>4</b>	<b>76</b>	<b>86</b>	<b>51</b>
Nov-06	antes 2006			5	491	2	396	7	464
	2006	104	18	13	109	23	74	140	36
	<b>Total</b>	<b>104</b>	<b>18</b>	<b>18</b>	<b>215</b>	<b>25</b>	<b>100</b>	<b>147</b>	<b>56</b>
Dez-06	antes 2006								
	2006	56	16	10	82	2	32	68	26
	<b>Total</b>	<b>56</b>	<b>16</b>	<b>10</b>	<b>82</b>	<b>2</b>	<b>32</b>	<b>68</b>	<b>26</b>
2006	antes 2006	499	116	80	321	93	223	672	156
	2006	944	37	47	84	160	53	1.151	41
	<b>Total</b>	<b>1.443</b>	<b>64</b>	<b>127</b>	<b>233</b>	<b>253</b>	<b>115</b>	<b>1.823</b>	<b>83</b>

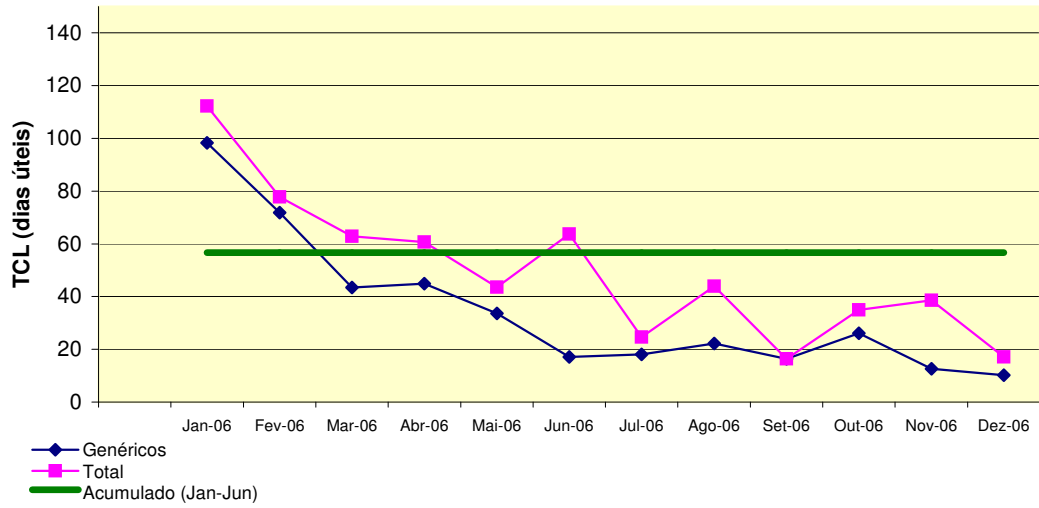
\* Considerando as apresentações com despacho da(o) SE (aprovadas e indeferidas)

Unidades: Tempo de conclusão líquido (TCL) - número de dias corridos que decorrem desde a entrada do processo até à data do despacho da(o) Secretária(o) de Estado, excluindo o tempo que passou na empresa

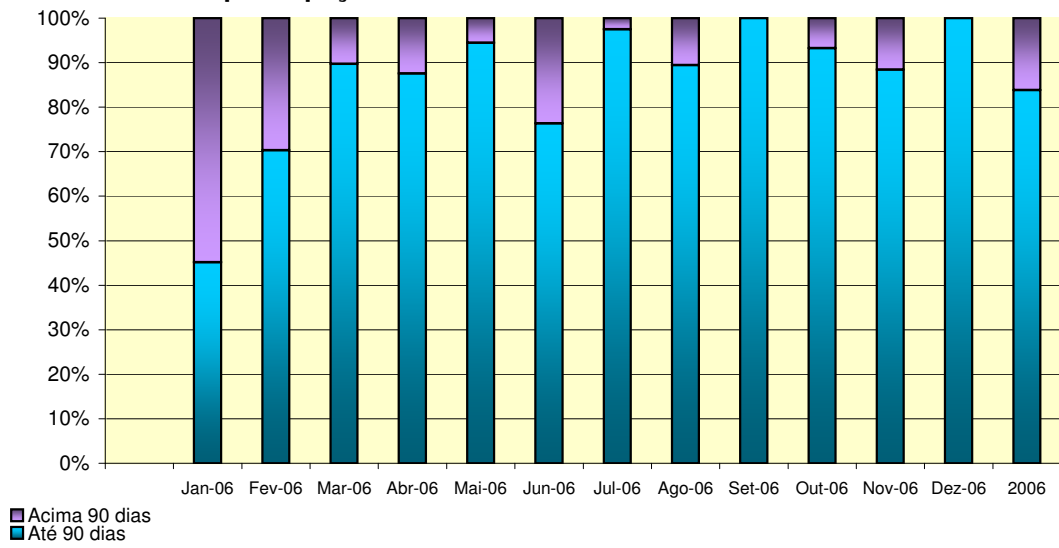
\*\*Foram excluídas da contagem de Tempos, referente ao mês de Outubro, as apresentações correspondentes aos medicamentos genéricos Pentoxifilina, que se encontravam em processo de reavaliação desde Novembro de 2004.



### Comparticipações - Tempos Médios Conclusão



### Comparticipações - concluídos até 90 dias e acima de 90 dias



## Glossário

- "**Novas Substâncias**": medicamentos que foram comparticipados e/ou indeferidos, ao abrigo das alíneas a), d), e) e f), do art.6º, do D.L. nº118/2000, na sua redacção actual

- **TCL (dias úteis)**: número de dias úteis que decorrem desde a entrada do processo até à data de despacho da(o) Secretário de Estado, excluindo o tempo que passou na empresa. Para o efeito consideram-se todas as apresentações com despacho da(o) Secretário de Estado (aprovadas e indeferidas) em cada mês e no respectivo ano.

- **TCL (dias corridos)**: número de dias corridos que decorrem desde a entrada do processo até à data de despacho da(o) Secretário de Estado, excluindo o tempo que passou na empresa. Para o efeito consideram-se todas as apresentações com despacho da(o) Secretário de Estado (aprovadas e indeferidas) em cada mês e no respectivo ano.

- Apresentações "**concluídas**": número de apresentações autorizadas, indeferidas, canceladas, arquivadas e anuladas.

- **Percentagem das comparticipações concluídas até 90 dias**: percentagem das apresentações com despacho da(o) Secretário de Estado (aprovadas e indeferidas) no prazo de 90 dias úteis, no total de apresentações com despacho da(o) Secretária de Estado (aprovadas e indeferidas).

- **Percentagem das comparticipações concluídas acima de 90 dias**: percentagem das apresentações com despacho da(o) secretário de Estado (aprovadas e indeferidas) que excedeu o prazo de 90 dias úteis, no total de apresentações com despacho da(o) Secretária de Estado (aprovadas e indeferidas).