

Boletim n.º 12

Semana 07/2010

(8 Fev – 14 Fev)



Destinatários: Profissionais de Saúde e Público

17/02/2010

Monitorização das suspeitas de reacções adversas à Vacina contra a Gripe Pandémica H1N1v

Notas essenciais

As suspeitas de reacções adversas notificadas são, no geral, sintomas ligeiros e auto-limitados, evoluindo para cura.

Não foram identificados riscos que alterem o perfil de segurança da vacina, pelo que a relação benefício-risco se mantém positiva.

Dados da última semana

Entre 8 e 14 de Fevereiro de 2010 foram notificadas ao Infarmed **10** suspeitas de reacções adversas das quais, 6 foram classificadas como graves.

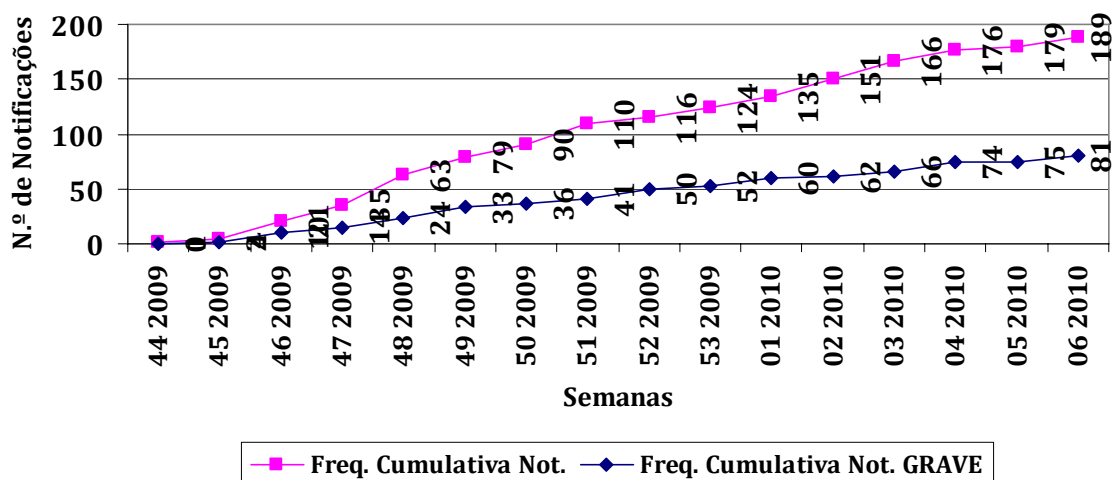
Tabela 1: Notificações recebidas na última semana, desagregadas por gravidade.

Notificações	Frequência
Total	10
Consideradas Graves	6
Consideradas Não graves	4
A aguardar classificação	0

Dados cumulativos desde o início da campanha de vacinação

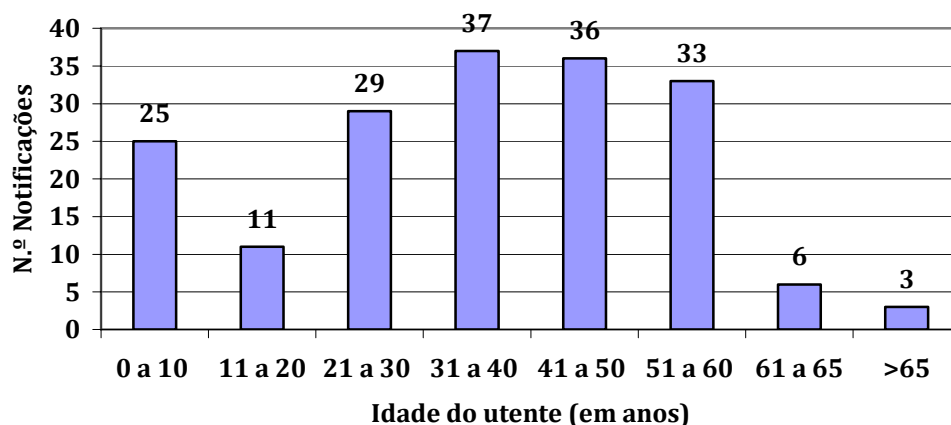
No total, desde o início da campanha de vacinação, foram recebidas 189 notificações, com a seguinte distribuição semanal.

Gráfico 1: Número cumulativo de notificações recebidas desde o início da campanha de vacinação.



A maior parte dos casos notificados referem-se a utentes nos grupos etários dos 31 aos 50 anos.

Gráfico 2: Notificações recebidas desde o início da campanha de vacinação desagregadas por idade do utente (n=180).



As suspeitas de reacções adversas mais frequentemente reportadas foram dores musculares e articulares, febre e sintomas febris. Estas reacções não são graves do ponto de vista clínico e são, em geral, auto-limitadas.

Tabela 2: Sintomas mais frequentemente referidos

Sintomas	Frequência (% do total)
Mialgias e artralguas	74 (12%)
Febre e sintomas febris	72 (11%)
Cefaleias	43 (7%)
Náuseas e vômitos	28 (4%)
Reacções no local de administração	18 (3%)
Total de sintomas notificados	634

Em relação aos casos considerados graves, foi recebido o seguinte número de reacções graves, por grau de gravidade.

Tabela 3: Notificações recebidas na semana de 8 e 14 de Fevereiro 2010, desagregados por maior grau de gravidade (Morte, Risco de Vida, Anomalias congénitas, Hospitalização).

Grau de gravidade	Frequência
Morte	0
Risco de vida	0
Anomalias congénitas	0
Hospitalização	1†
Em avaliação	0

† Uma pessoa teve um problema de saúde grave após ter tomado a vacina. A pessoa foi internada mas já teve alta hospitalar.

Notas importantes:

1. O INFARMED - Autoridade Nacional do Medicamento e Produtos de Saúde I.P., informa que recebeu entre 8 e 14 de Fevereiro de 2010, 10 notificações de suspeitas de reacção adversa à vacina contra a gripe pandémica.
2. No total, desde o início da campanha de vacinação, foram recebidas até ao momento 189 notificações de suspeitas de reacção adversa.
3. A relação entre os benefícios e os riscos mantém-se positiva com base na informação recolhida até ao momento.
4. O INFARMED continua a monitorizar de perto as suspeitas de reacções adversas à vacina contra a gripe pandémica.
5. O INFARMED reitera que deve ser efectuada a notificação de suspeitas de reacções adversas à vacina, ao Sistema Nacional de Farmacovigilância (Unidades de Farmacovigilância e Direcção de Gestão do Risco do Medicamento).